

Contexte territorial

Le Parc naturel transfrontalier du Hainaut

REPÈRES

En Scarpe-Escaut

- 50 100 ha
- 58 communes
- 192 000 habitants (RGP 1999)
- 384 hab/km²
- 24 % de boisements
- 410 exploitants agricoles (2007)
- 7 Établissements Publics de Coopération Intercommunale (EPCI)
- 26,5 % d'espaces naturels protégés

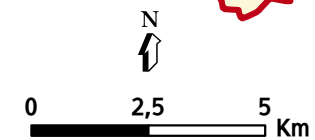
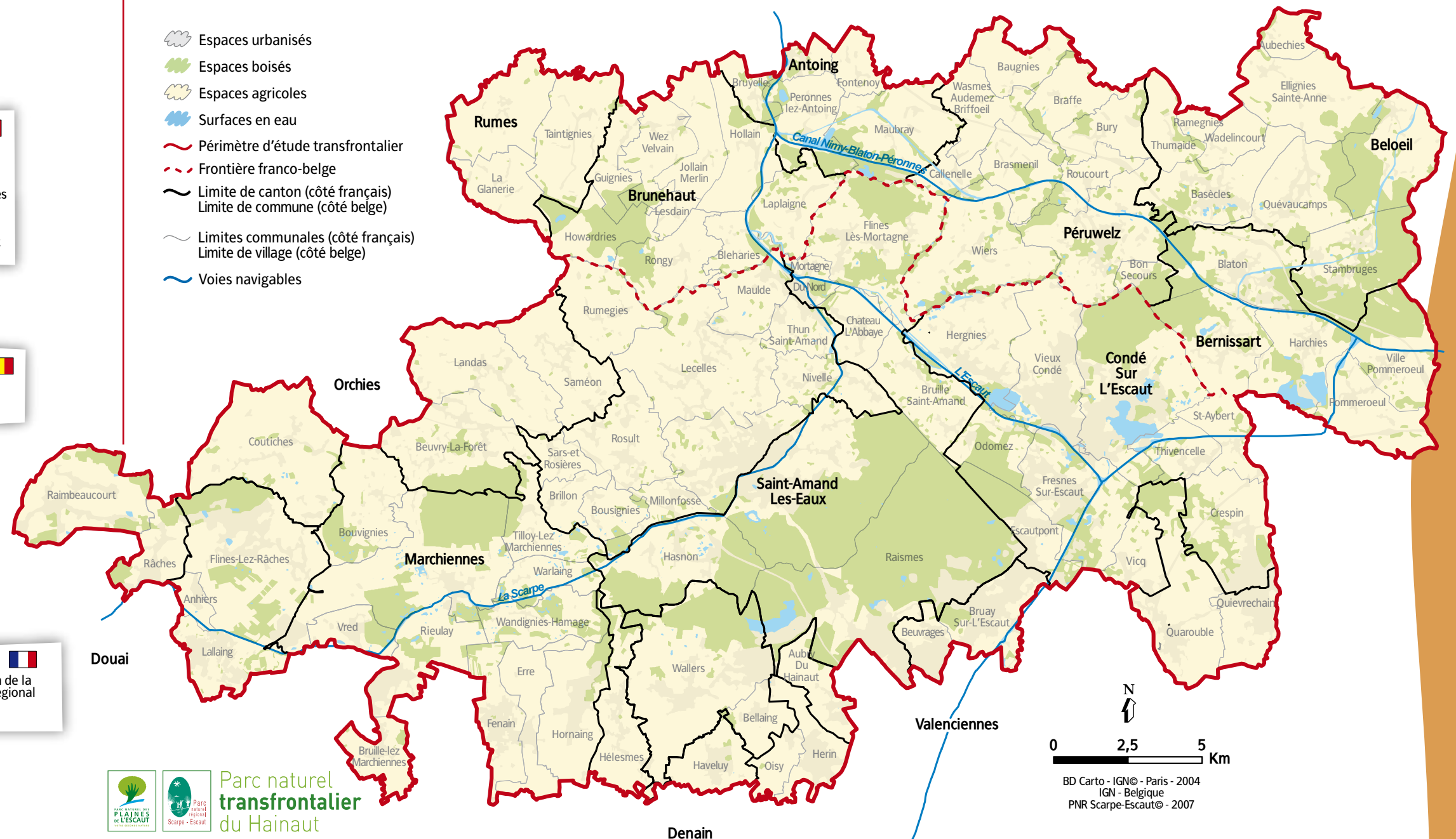
REPÈRES

En Plaines de l'Escaut

- 26 600 ha
- 6 communes (43 villages)
- 62 020 habitants (2006)
- 233 hab/km²
- 20 % de boisements
- 352 exploitants agricoles (2006)
- 9,5 % d'espaces naturels protégés

Parc naturel des Plaines de l'Escaut (8) et périmètre d'étude du Parc naturel régional Scarpe-Escaut

- Espaces urbanisés
- Espaces boisés
- Espaces agricoles
- Surfaces en eau
- Périmètre d'étude transfrontalier
- Frontière franco-belge
- Limite de canton (côté français)
- Limite de commune (côté belge)
- Limites communales (côté français)
- Limite de village (côté belge)
- Voies navigables



BD Carto - IGN® - Paris - 2004
IGN - Belgique
PNR Scarpe-Escaut® - 2007

1968

Création du premier Parc naturel régional (PNR) en France dans le Nord-Pas-de-Calais : le Parc de Saint-Amand-Raismes

1983

Signature d'un protocole d'accord entre la Wallonie et le Nord-Pas-de-Calais pour la création d'un parc naturel supranational

1985

Premier décret wallon relatif à la création des parcs naturels

1986

Refonte de la Charte du Parc Saint-Amand-Raismes en PNR du Nord-Pas-de-Calais secteur Plaine de la Scarpe et de l'Escaut

1988

Lancement des premières études de faisabilité du Parc naturel des Plaines de l'Escaut

1990

Mise en œuvre d'actions transfrontalières, via le programme FEDER Interreg I

1996

Création du Parc naturel des Plaines de l'Escaut Mise en œuvre du Programme FEDER Interreg II (1996 - 2001)

1998

Nouvelle Charte du Parc naturel régional Scarpe-Escaut

2002

Mise en œuvre du programme FEDER Interreg III

2006

Lancement de la révision de la Charte du Parc naturel régional Scarpe-Escaut



Parc naturel transfrontalier du Hainaut