

UNE mare DANS MON jardin



Une mare offre un véritable attrait au jardin, voici comment créer la vôtre !

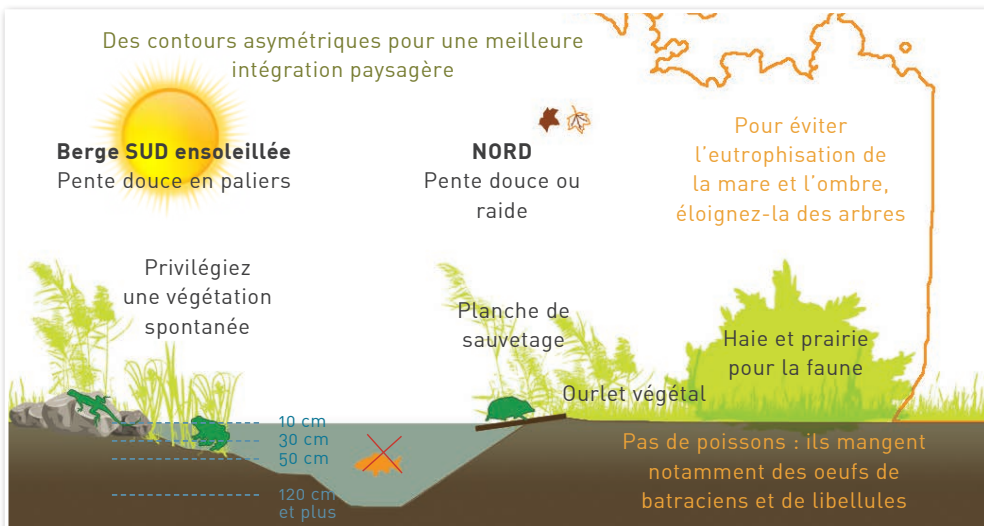
Choisir son emplacement

- Prenez le temps en hiver d'observer le type de sol (argileux, humide ou drainant) et comment l'eau s'écoule et s'infiltré dans votre jardin,
- Privilégiez un point bas,
- Ne creusez pas sous les arbres,
- Veillez à une bonne exposition au soleil.



Une mare au naturel

- N'introduisez pas d'espèces exotiques envahissantes,
- Laissez la végétation spontanée s'implanter,
- Vérifier la réglementation (creusement, sécurité, autorisation...),
- Il est interdit de déplacer la faune sauvage (oeufs, juvéniles, adultes).



Pour plus d'infos :

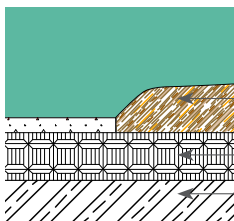
<https://tinyurl.com/webinaire-adalia> et <https://tinyurl.com/brochure-mare>

Comment bien démarrer

- Creusez idéalement à la fin de l'été en optant pour la mare naturelle ou la mare artificielle,

Mare NATURELLE

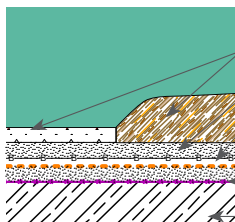
Favorise la biodiversité, l'esthétique et préserve la ressource en eau



Terre végétale ou gravier
Argile sur 20 à 30 cm
Sol terrassé et damé

Mare ARTIFICIELLE

Nécessite une bâche étanche



Terre + pierres/gravier
Lit de sable
Bâche EPDM ou composite sur géotextile
Lit de sable ou feutre et grillage anti rongeur
Sol terrassé et damé

- Délimitez les contours puis creusez à une profondeur minimale de 80 cm. Dans la partie centrale prévoyez un trou plus profond (120 à 150 cm) afin de préserver les amphibiens en cas de sécheresse ou de gel,
- Répartissez la terre en léger talus autour de la mare,
- Dissimulez les contours visibles de la bâche (pierres, légère couche de terre, bande de feutre sombre).

CONSEIL :

Longueur de bâche = longueur de la mare + 2 fois la profondeur maximale

Ex : pour une mare de 3 m par 5 m il faut +/- 48 m² de bâche

Comment l'entretenir?

L'eau trouble et les algues vertes sont normales les premières semaines, la mare s'équilibrera d'elle même au fil du temps.

Si vous devez vidanger la mare (réparation), conservez une partie de l'ancienne eau pour faciliter la reconstitution de l'équilibre lors de la remise en eau et complétez avec de l'eau de pluie.

Curez une partie du fond de la mare tous les 2 ou 3 ans en automne et retirez chaque année les débris végétaux et feuilles mortes. Laissez la vase et les débris 3 à 4 jours à proximité pour permettre aux petits animaux de regagner la mare.

Limitez les massettes et roseaux aux rhizomes tranchants pour la bâche.

Vous voulez rejoindre le réseau des Éco-Jardins, contactez-nous :

Écogardes (PNRSE)

357, rue Notre-Dame-d'Amour BP80055 - 59731 St-Amand-les-Eaux Cedex

+33 (0)3 27 19 19 70 - ecogardes@pnr-scarpe-escaut.fr

Éco-jardins (PNPE)

31, rue des Sapins [B] 7603 Bon-Secours

+32 (0)69 77 98 74 - eco-jardins@pnpe.be

www.eco-jardins.org



Parc naturel
transfrontalier
du Hainaut

Interreg

France-Wallonie-Vlaanderen



OPERA EUROPEENNE
DEWIKSELING

PNTH Terre en action

Avec le soutien du fonds européen de
développement régional