

Parc naturel transfrontalier du Hainaut



Regroupés en associations, des agriculteurs organisent des **marchés de produits locaux** dans nos communes.

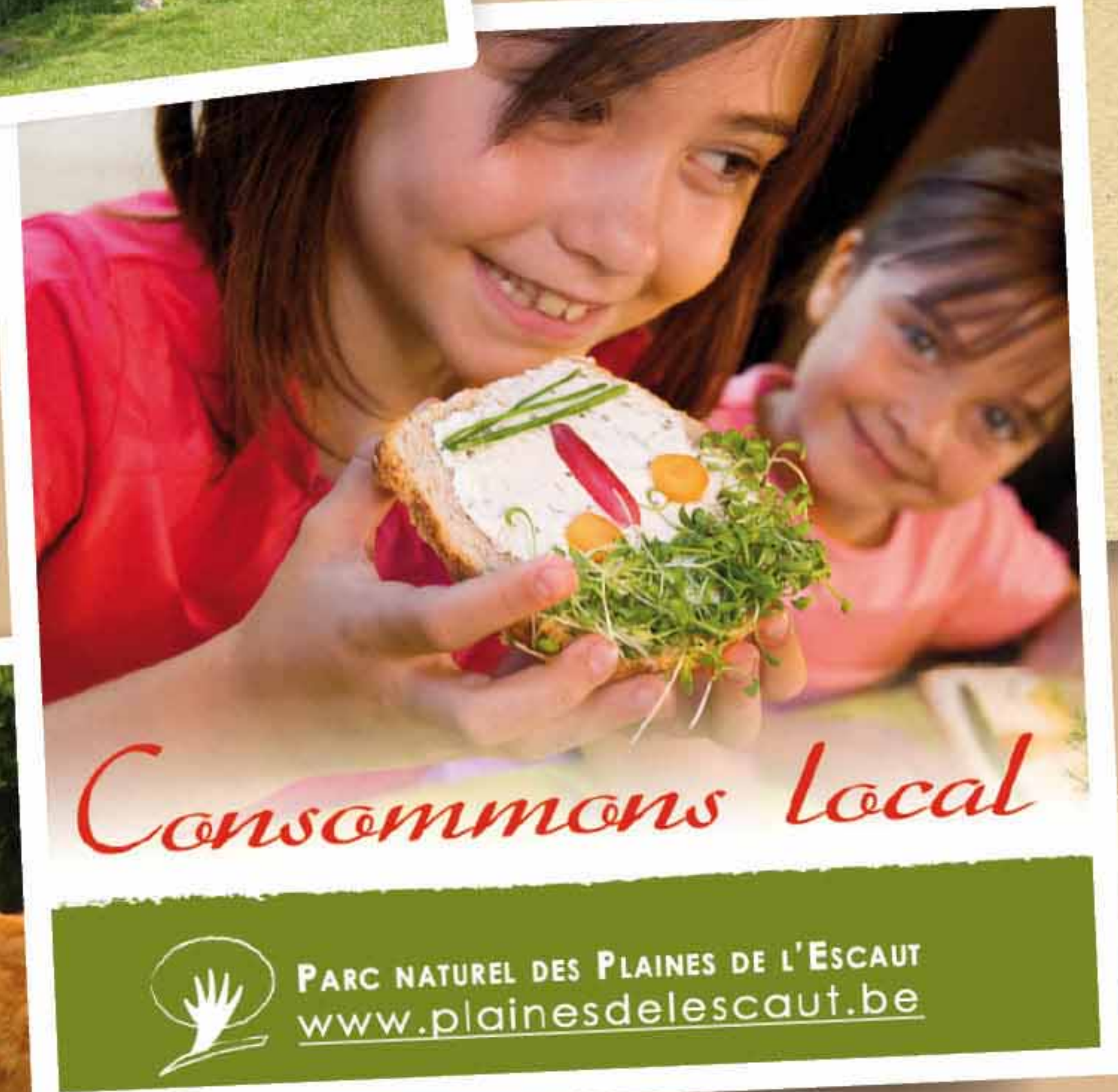


Élus, chefs d'entreprise, agriculteurs et habitants, nous investissons pour que nos écoles, crèches, usines, fermes, maisons, **consomment moins d'énergie.**

Nous profitons de petits coins préservés, loin du tourisme de masse, en forêt, en prairie ou au bord de l'eau, où **il fait bon se promener le dimanche** en famille.



Nos **boutiques "Consommons local"** proposent des produits artisanaux fabriqués sur notre territoire



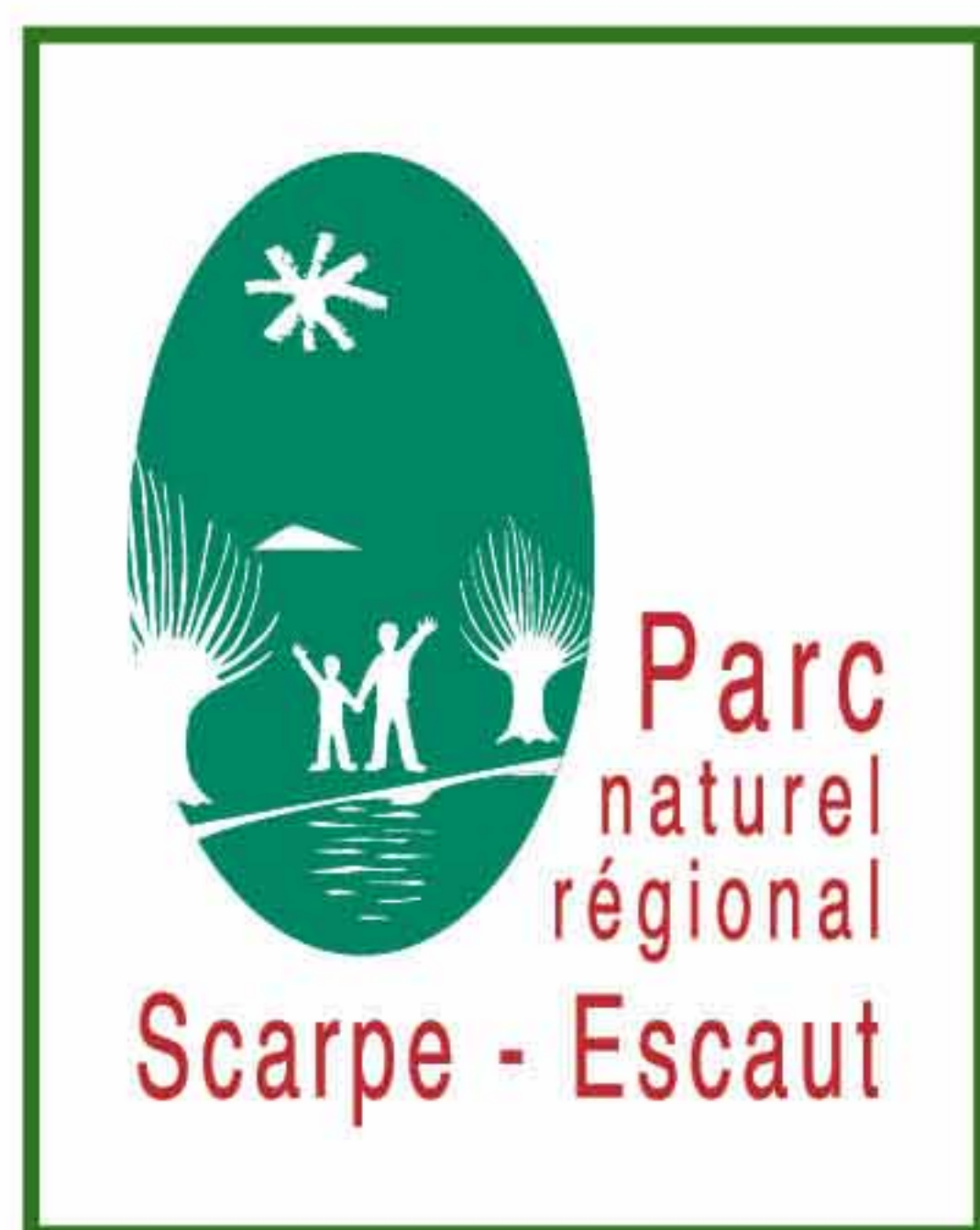
Élevés en prairie, nos **bovins** fournissent une viande et un lait de qualité.



Agriculture
Économie locale
Solidarité

Gîtes Panda
102 communes
Bois-énergie





Parc naturel transfrontalier du Hainaut

Idéal pour le travail (car son passage n'abîme pas les sols), le **Trait du Nord** est redevenu très utile pour la gestion des espaces publics, des forêts humides et des milieux naturels.



En bel alignement ou isolé en prairie, le **saule têtard** peut vivre plus de 200 ans. Taillé et restauré, il abrite chouettes et chauves-souris de nos plaines.



La Grenouille des Champs est l'une des espèces rares qui a pu être à nouveau observée grâce à une gestion adaptée de milieux tourbeux.

Offrant à la fois nourriture, abri, lieux de nidification et de circulation de la faune et de la flore sauvages, **nos jardins sont un maillon du réseau écologique**. Plusieurs ont déjà le "label Eco-jardin du Parc naturel".



Dans les **équipements voués à la pédagogie** (Centre d'Amaury à Hergnies, Maison du Parc à Bon-Secours par exemple) ou sur le terrain de nos communes avec des animateurs, nos enfants apprennent à apprécier les richesses de notre nature.



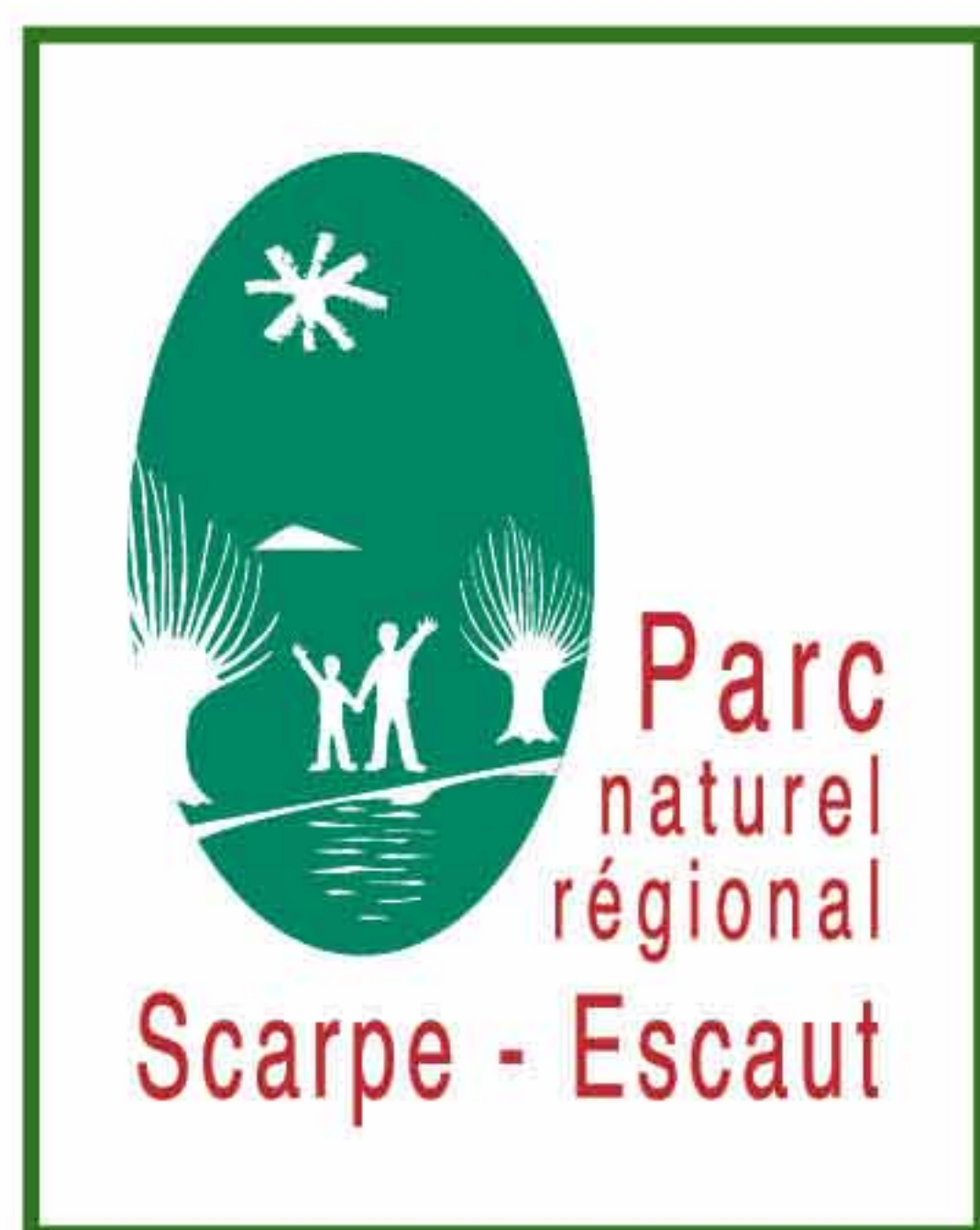
254.000 habitants

Butor étoilé
Europe

Biodiversité

Hirondelles





Parc naturel transfrontalier du Hainaut



Terrils et étangs d'affaissement minier sont devenus des espaces de loisirs et de détente.



Nos villages s'étalent. Les espaces agricoles sont convoités pour la réalisation de nouveaux projets, collectifs ou individuels. L'**Observatoire photographique transfrontalier** témoigne de cette évolution.

Terre d'abbayes, de fermes anciennes, de calvaires et de nombreux petits ponts, notre territoire est **riche d'un patrimoine bâti** que nous restaurons peu à peu.



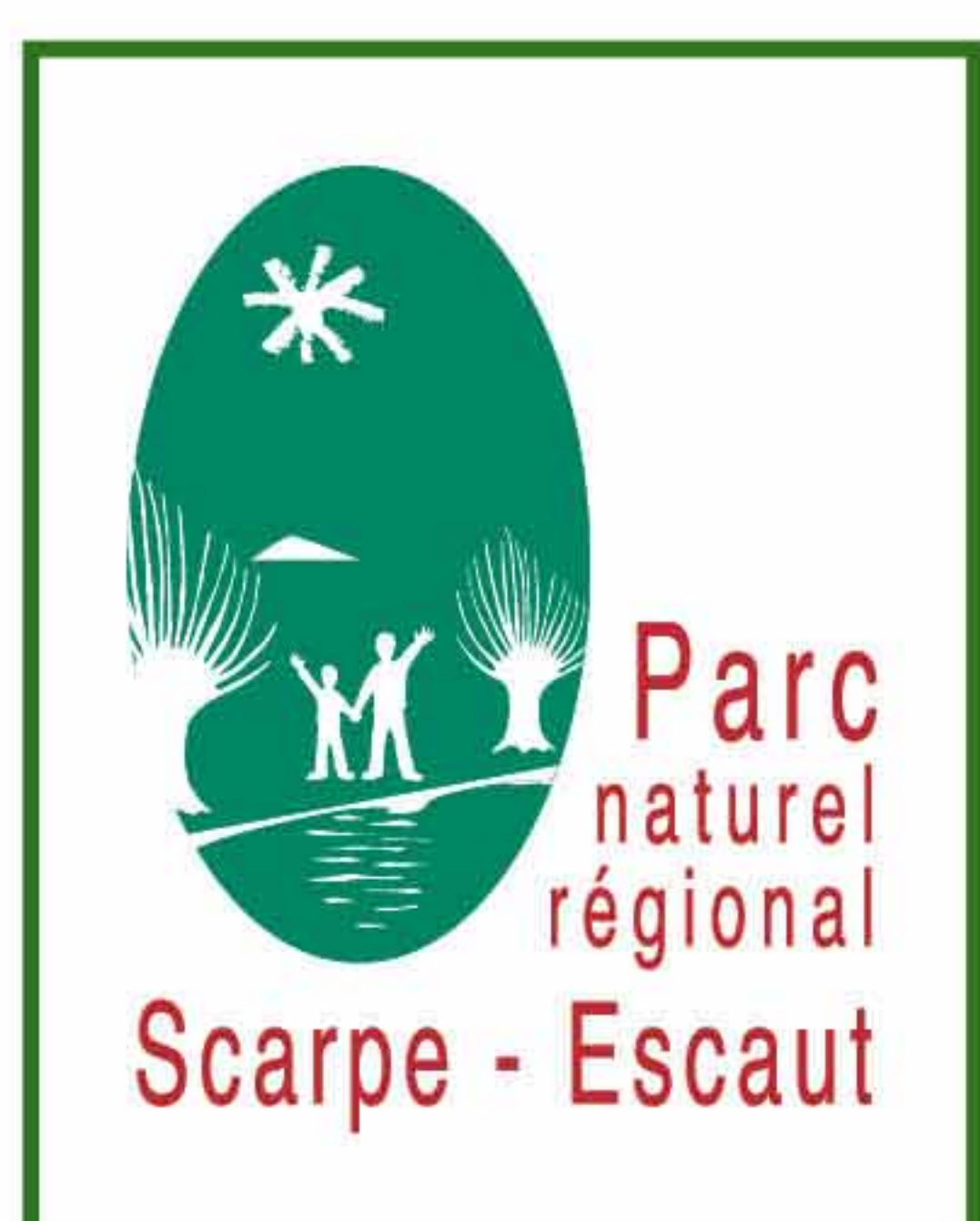
Nos **boisements** (forêts et bois privés) occupent un quart de notre territoire. Nous préservons ces espaces de biodiversité.



Poires Saint Mathieu, cerises griottes de Vieux-Condé, pommes tardives de Bouvignies, **plus de 80 variétés fruitières** de cerisiers, pruniers, poiriers et pommiers **sont locales**.



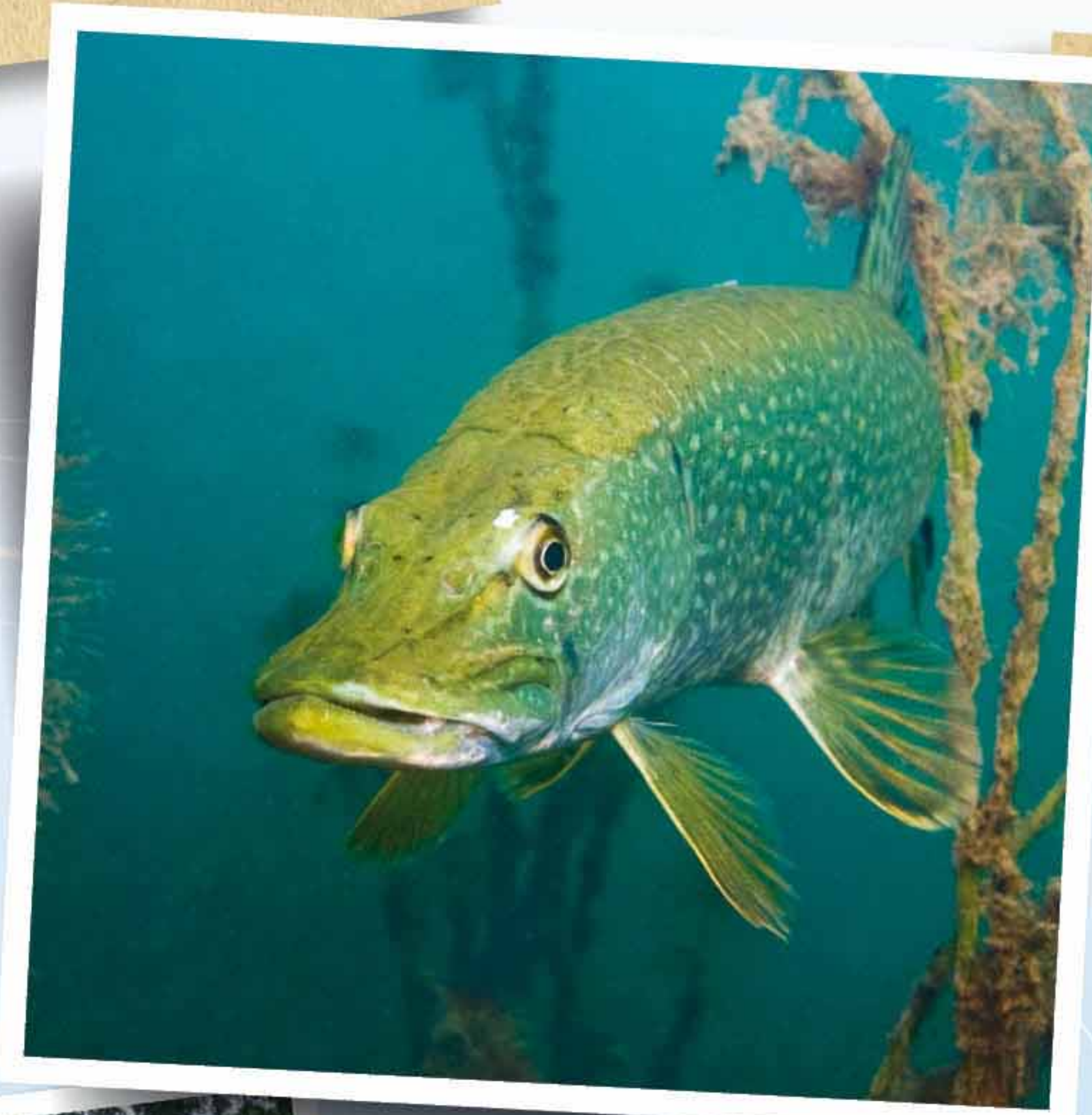
Forêts
Saules têtards
Urbain-rural
Qualité de vie
Marais
Paysages
Bâti et architecture



Parc naturel transfrontalier du Hainaut

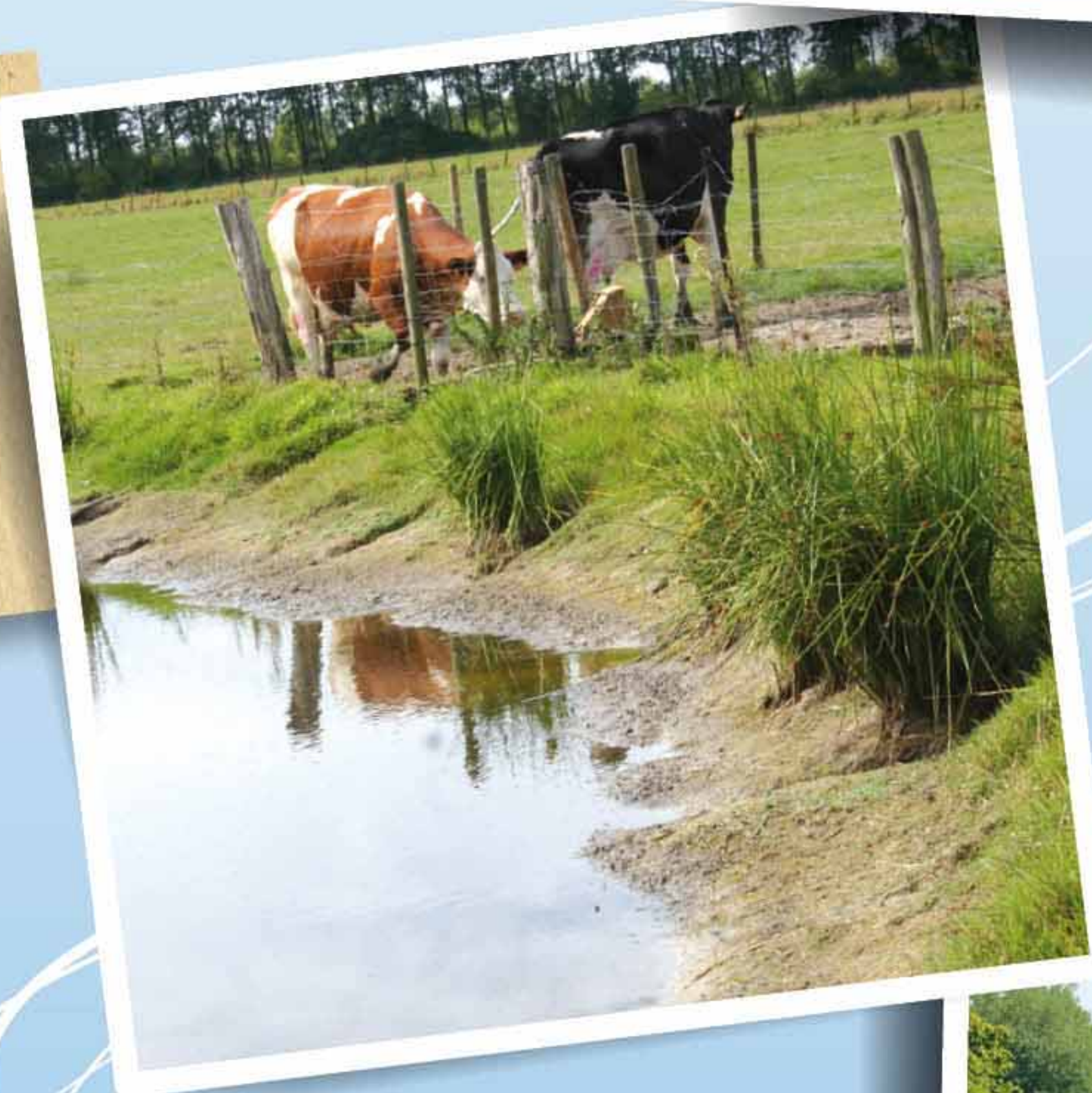


Nos **zones humides** nous protègent des inondations et filtrent l'eau que nous retrouverons au robinet.



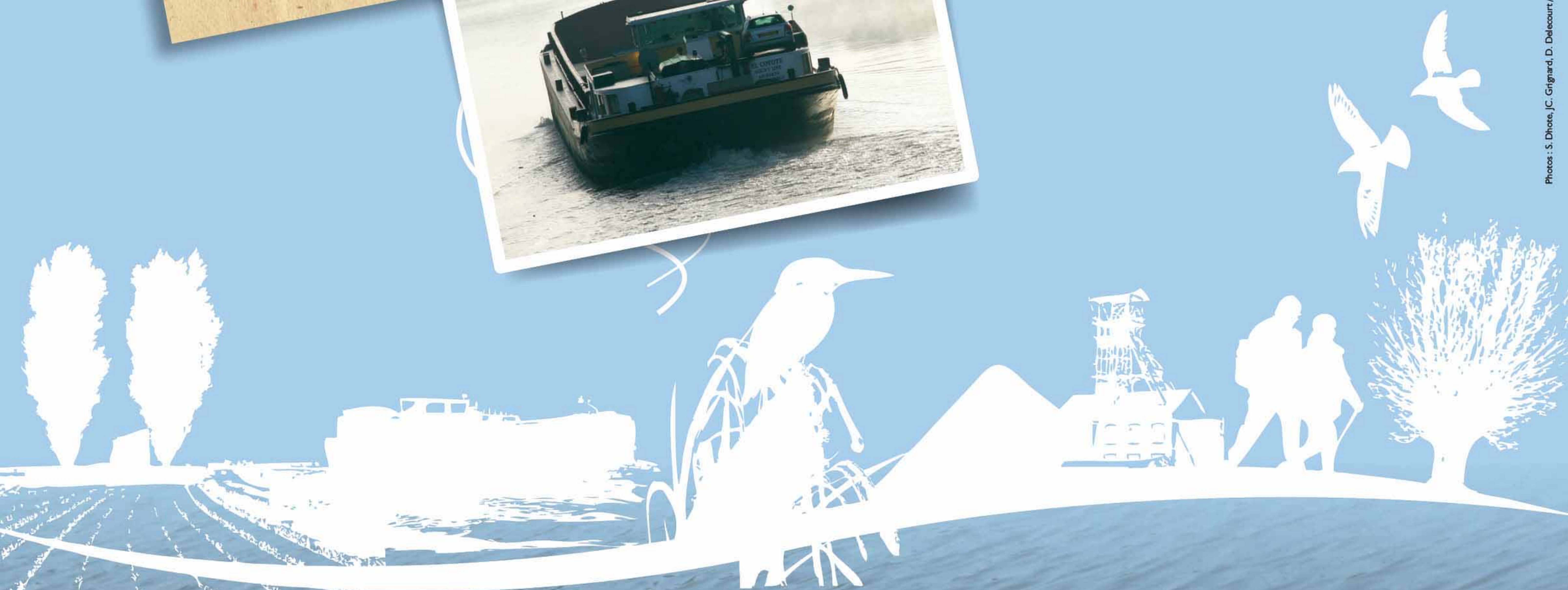
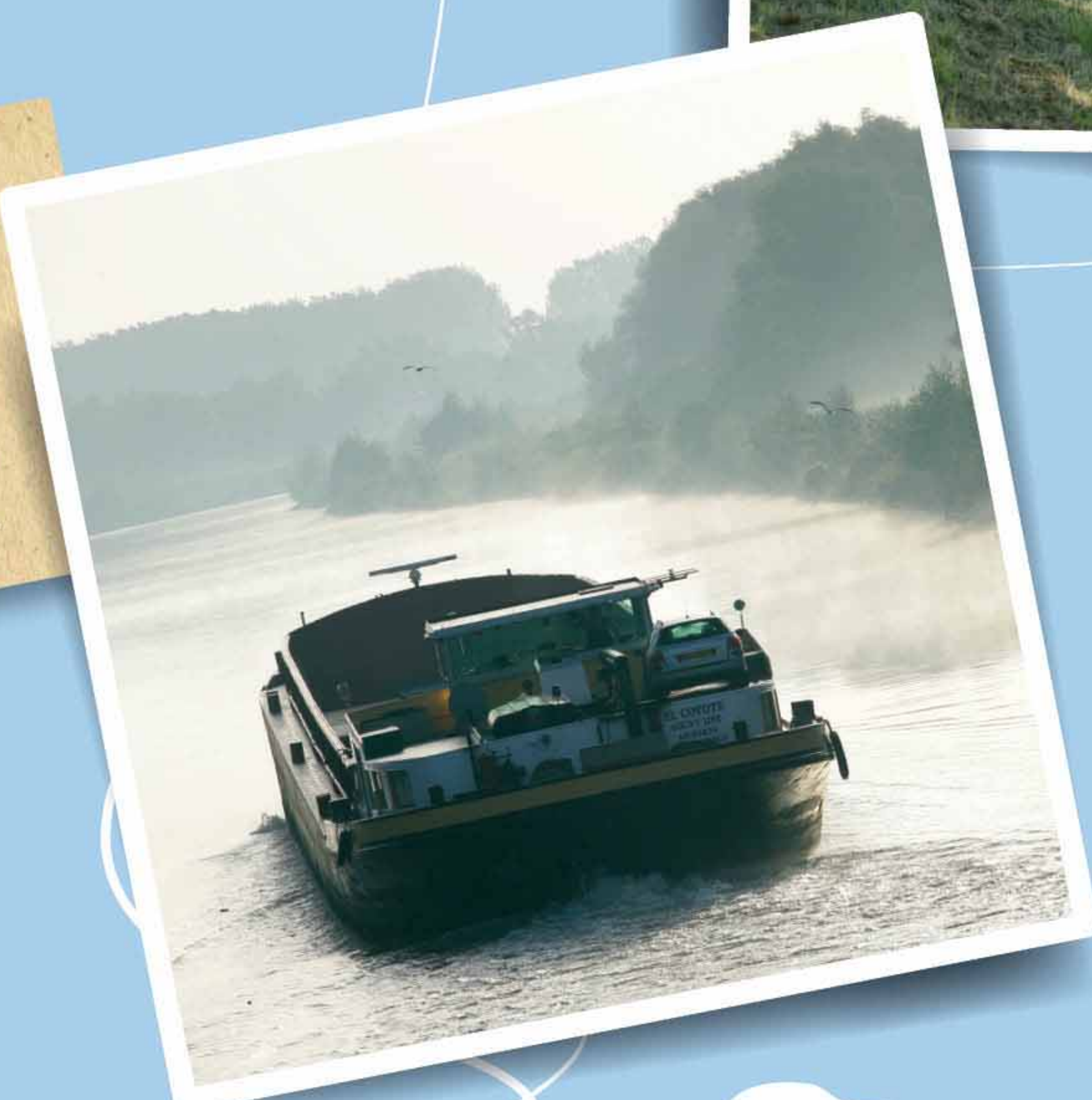
Symbole et indicateur d'une bonne qualité des eaux, **le brochet** réapparaît dans nos cours d'eau, pour le plaisir de nombreux pêcheurs.

Dans les prairies, les **mars restaurées** offrent une eau de qualité au bétail et un espace naturel pour la faune et la flore.



Près des **berges restaurées** et donc sécurisées, nos chemins de halage deviennent lieux de promenade à pied, à vélo ou à cheval.

L'Escaut qui traverse la France, la Belgique et les Pays-Bas a été canalisée. Ses bras morts (ou coupures) sont réaménagés.



Scarpe
Escaut
Transport fluvial
Zones humides
Eaux

