

Annexes des fiches A

Fiche A1

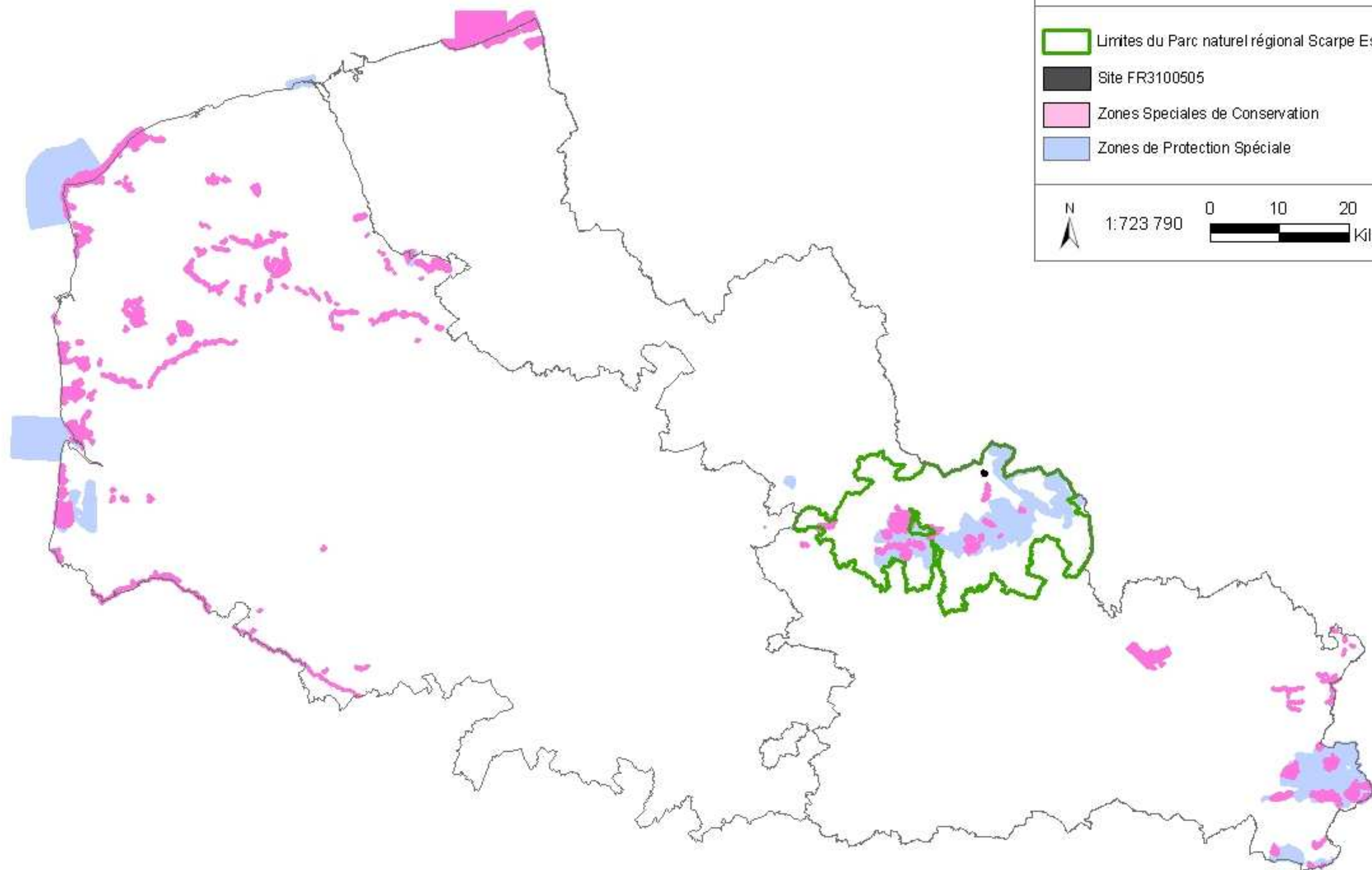
- Carte n°1 : localisation des sites Natura 2000 en région Nord-Pas-de-Calais ;
- Carte n°2 : périmètre du site sur IGN 1/10000
- Carte n°3 : Périmètre du site sur fond photographique aérien IGN, 2000 ;
- Carte n°4 : le site NPC 032, la ZICO NCO1 et les ZNIEFF ;
- Carte n°5 : mesures de protection réglementaire du site NPC 032 (1/25000).
- Carte n°6 : la vallée alluviale de la Scarpe et de l'Escaut et le territoire du SAGE Scarpe aval ;

Fiche A2

- Carte n°7 : géologie (source BRGM)

Natura 2000

Carte n°1 : Localisation des sites Natura 2000 en Nord Pas-de-Calais



Réalisation :
Parc Naturel Régional Scarpe Escaut

Sources :
PNR Scarpe-Escaut
DREAL Nord Pas de Calais
BD Carto – IGN – 2001

■ Limites du Parc naturel régional Scarpe Escaut
● Site FR3100505
■ Zones Spéciales de Conservation
■ Zones de Protection Spéciale

N
1:723 790 0 10 20
Kilomètres

Annexe A

Carte n°3 : Périmètre du site sur fond photographique aérien IGN, 2000 ;

Natura 2000



NPC 032 - Pelouses métallicoles de Mortagne du Nord



▭ Limite de la zone Natura 2000

▭ Parcellaire

Sources : IGN, BD TOPO® 1993, BD ORTHO® 1998, CG 59, PNR 2000, ST 2001

Ingenierie et animation :

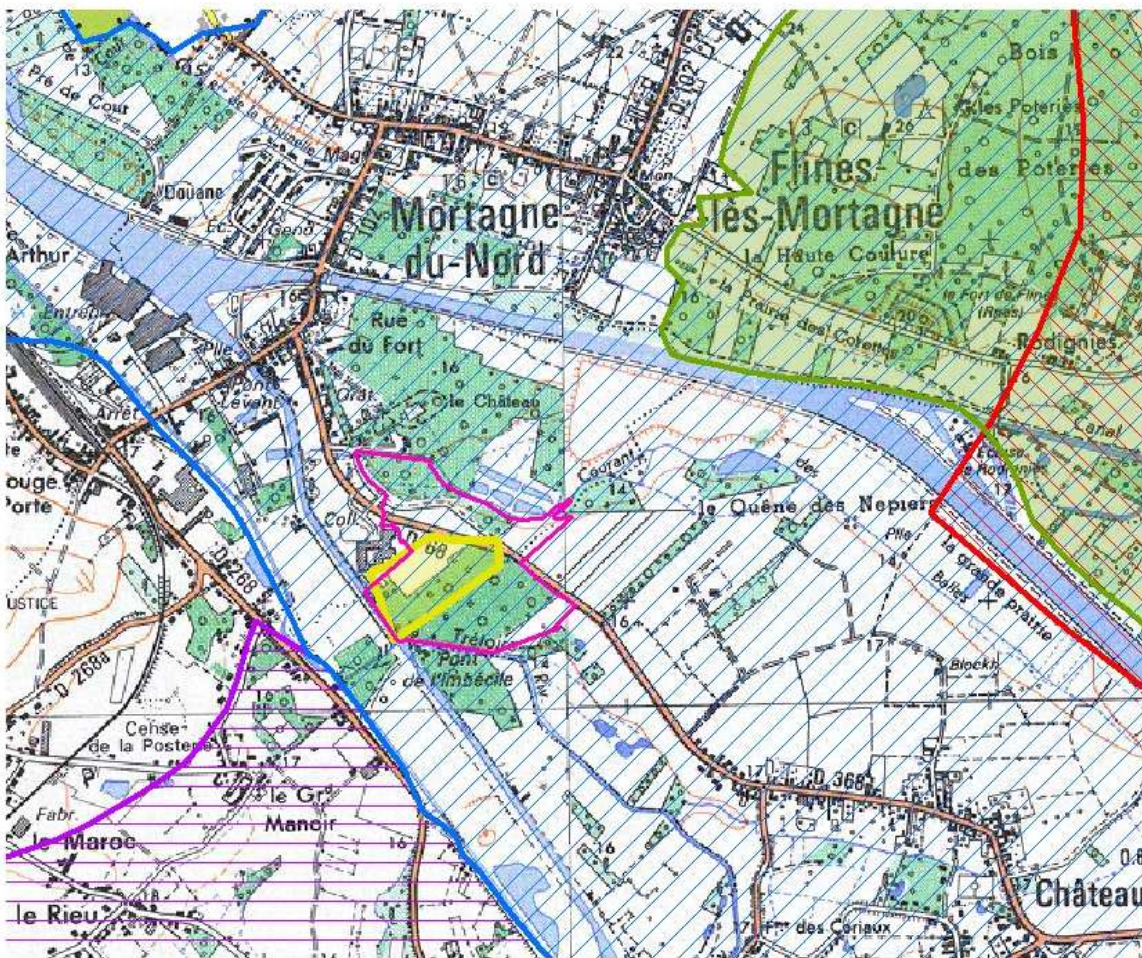
1:5000 0 50 100 Mètres

Copie et reproduction interdites 21/01/2002



Natura 2000

NPDC 032 - Pelouses métallicoles de Mortagne du Nord et Château l'Abbaye




 Réalisation :
 Parc Naturel Régional Scarpe Escaut
 Sources :
 PNR Scarpe-Escaut@
 BD Ortho® - IGN® - Paris - 2004

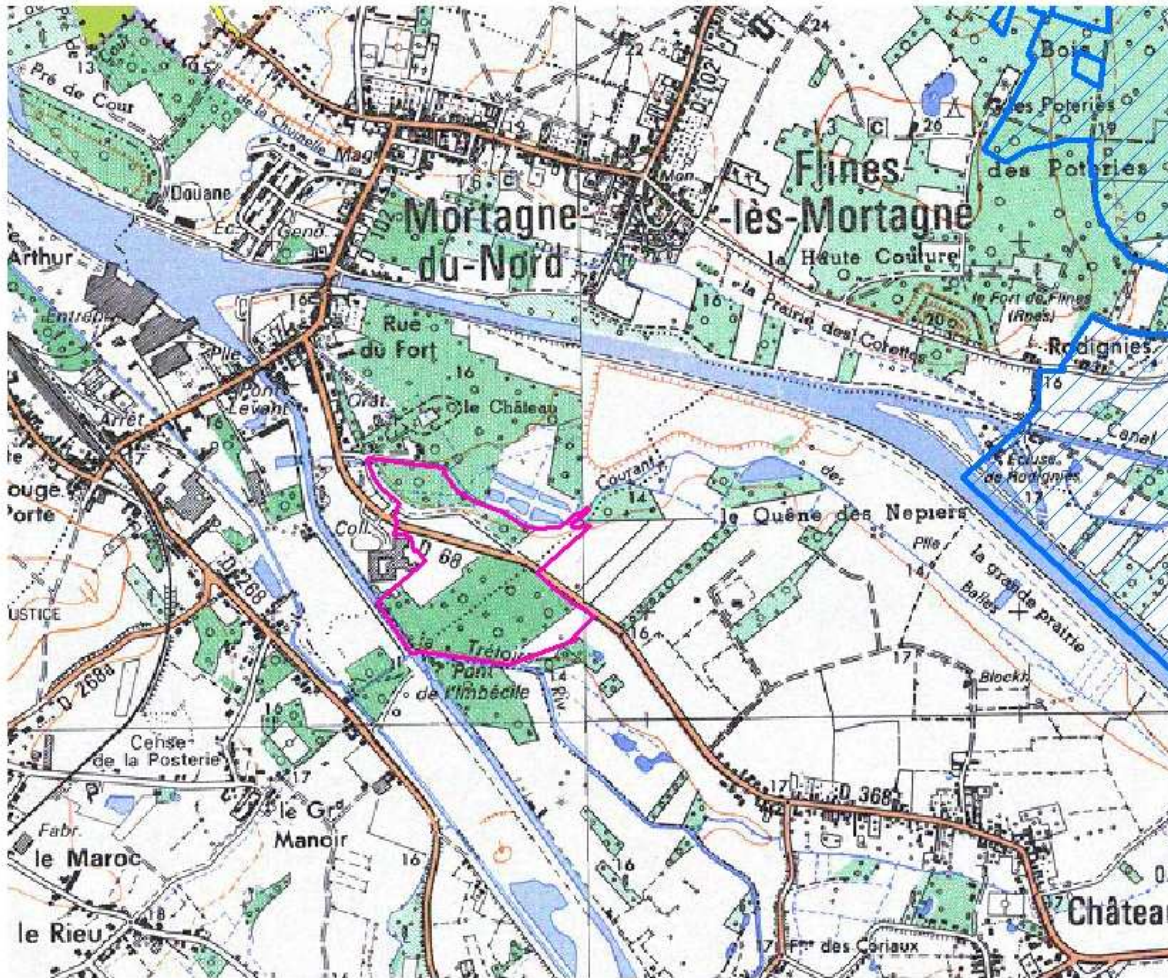
-  Znieff de type 1 - Pelouse métallicole de Mortagne
-  Znieff de type 1 - Vallée de la Vergne
-  Znieff de type 1 - Basse vallée de l'Escaut entre Onnaing, Mortagne du Nord et la Frontière Belge
-  Plaine alluviale de la Scarpe entre Flines-les-Raches et la confluence avec l'Escaut
-  ZICO - Vallée de la Scarpe et de l'Escaut
-  Limite du Site Natura 2000 - FR3100505

N
 1:15 000 0 100 200
 Mètres



Natura 2000

NPDC 032 - Pelouses métallicoles de Mortagne du Nord et Château l'Abbaye

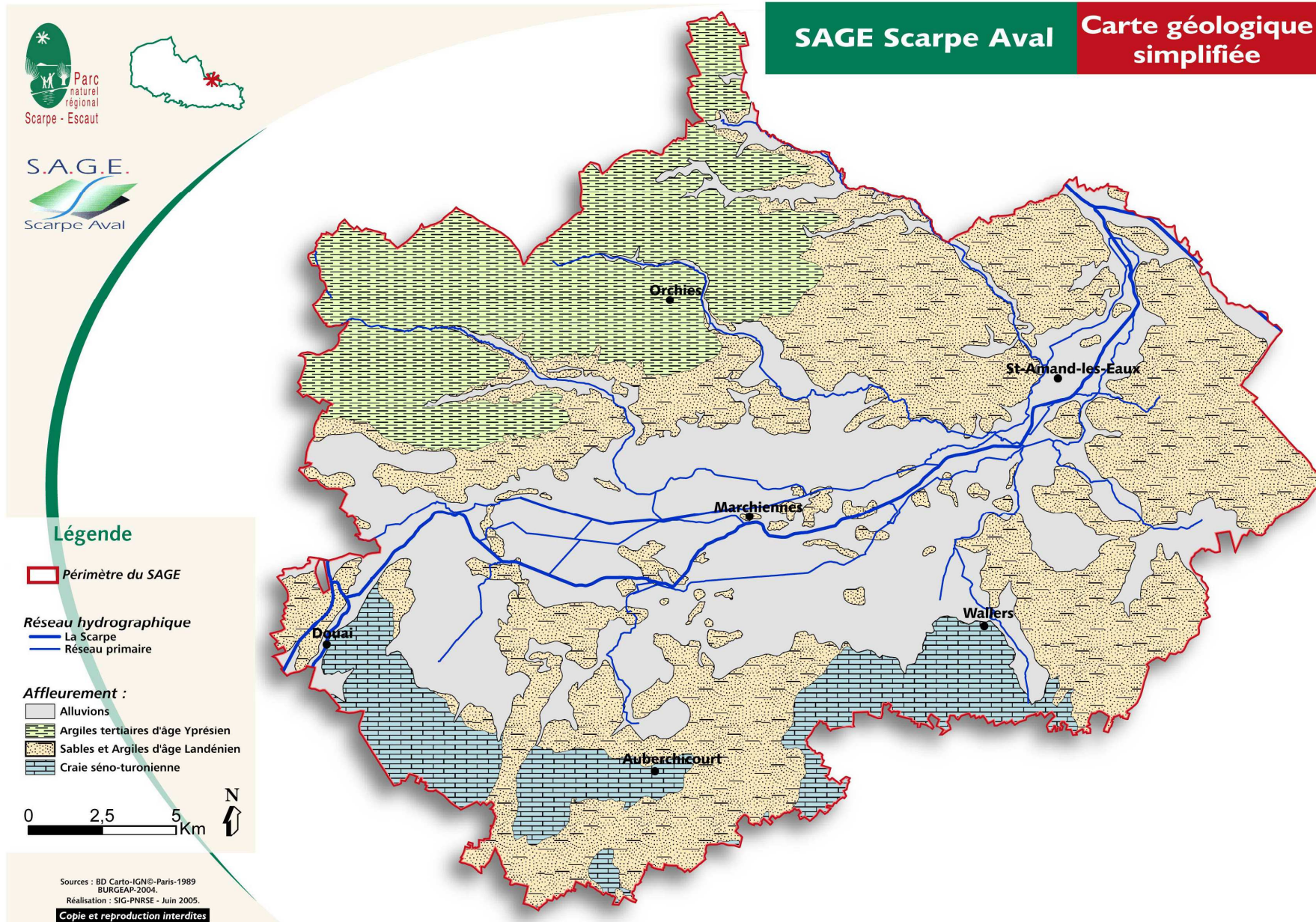



 Réalisation :
 Parc Naturel Régional Scarpe Escaut
 Sources :
 PNR Scarpe-Escaut@
 BD Ortho@ - IGN@ - Paris - 2004

 ZPS Vallée de la Scarpe et de l'Escaut - FR3112005
 Limite du Site Natura 2000 - FR3100505

N
 1:15 000 0 100 200
 Mètres





Copie et reproduction interdites



Annexe A

Carte n° 7 : Géophysique du territoire du PNR Scarpe-Escaut (source BRGM)

