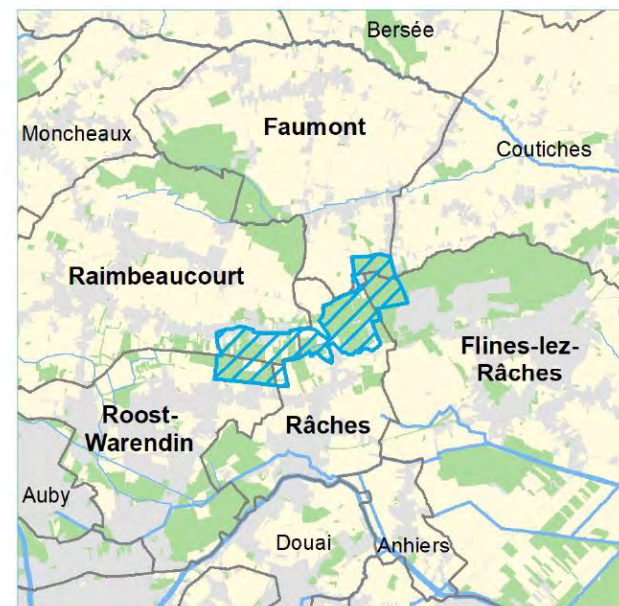


DOCOB

Site Natura 2000
ZSC FR3100506

Atlas
cartographique



BOIS DE FLINES-LEZ-RÂCHES ET SYSTÈME ALLUVIAL DU COURANT DES VANNEAUX

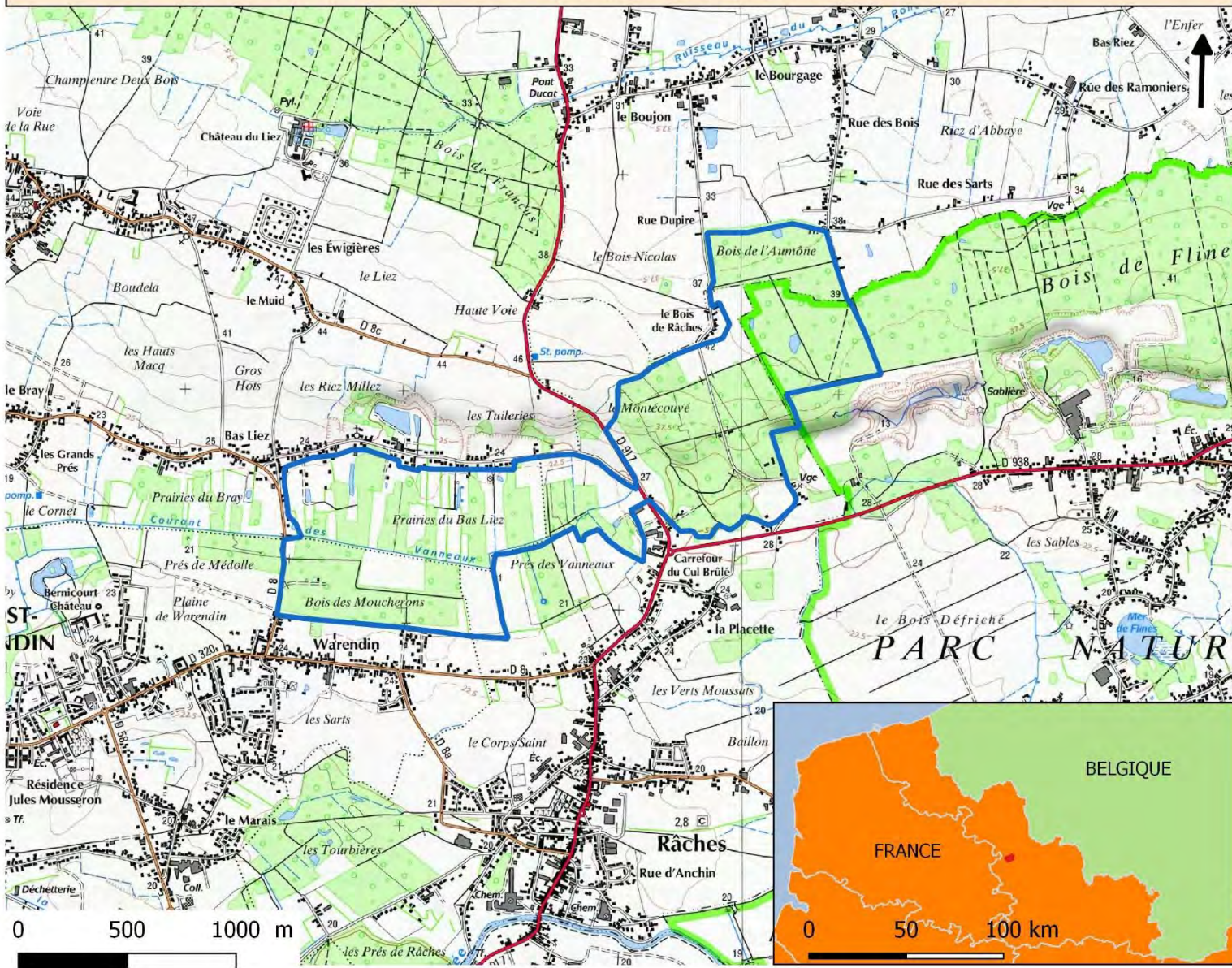


SOMMAIRE

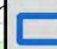
Carte n°1 A – Localisation du site au 1/25 000ème	4
Carte n°1 B – Localisation du site au 1/15 000ème.....	5
Carte n°2 – Analyse foncière.....	6
Carte n°3 – Zones Naturelles d'Intérêt Ecologique Faunistique et Floristique (ZNIEFF) de type I	7
Carte n°4 – Espaces Naturels Sensibles (ENS) du Département du Nord	8
Carte n°5 – Trame écologique de la Charte du Parc naturel régional Scarpe-Escaut.....	9
Carte n°6 – Réseau des routes et chemins aux environs du site Natura 2000.....	10
Carte n°7 – Vocation des parcelles agricoles.....	11
Carte n°8 – Parcelles forestières dotées d'un document de gestion durable (DGD).....	12
Carte n°9 – Contractualisation Natura 2000.....	13
Carte n°10 – Lots de chasse sur le périmètre Natura 2000 (bureau d'études EcoDécision).....	14
Carte n°11 – Enjeux liés aux activités de tourisme et de loisirs	15
Carte n°12 – Eléments du patrimoine culturel et historique.....	16
Carte n°13 – Installations Classées pour la Protection de l'Environnement (ICPE).....	17
Carte n°14 – Réseau hydrographique principal	18
Carte n°15 – Entités paysagères définies par le Schéma d'Aménagement et de Gestion des Eaux (SAGE) Scarpe-Aval	19
Carte n°16A – Occupation des sols – Secteur Est	20
Carte n°16B – Occupation des sols – Secteur Ouest	21
Carte n°17 – Habitats naturels d'intérêt communautaire (étude Biotope).....	23
Carte n°18 – Observations de Triton crêté, <i>Triturus cristatus</i>	27
Carte n°19 – Observations des espèces exotiques envahissantes	33

Localisation du site Natura 2000 au 1/25 000ème

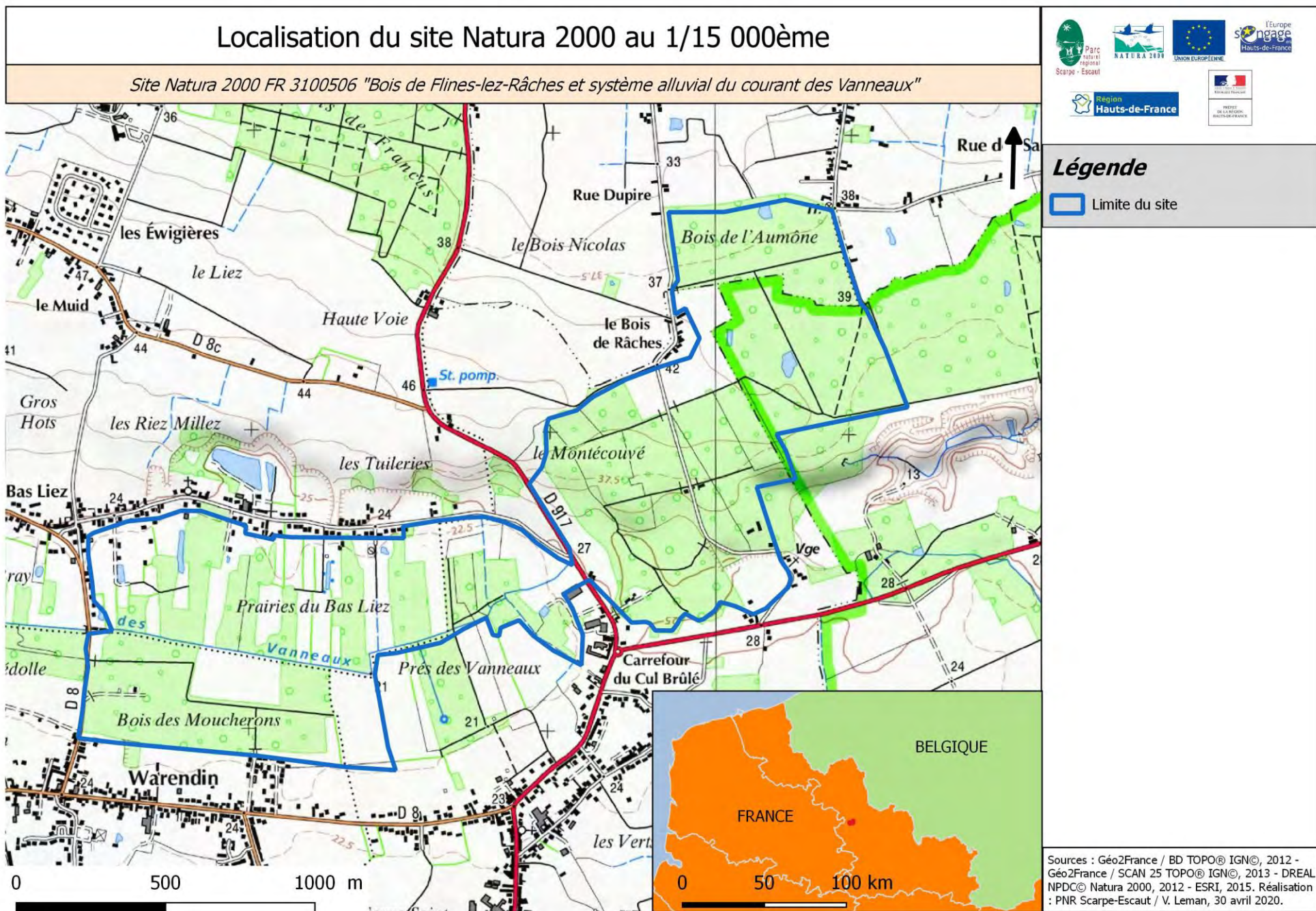
Site Natura 2000 FR 3100506 "Bois de Flines-lez-Râches et système alluvial du courant des Vanneaux"



Légende

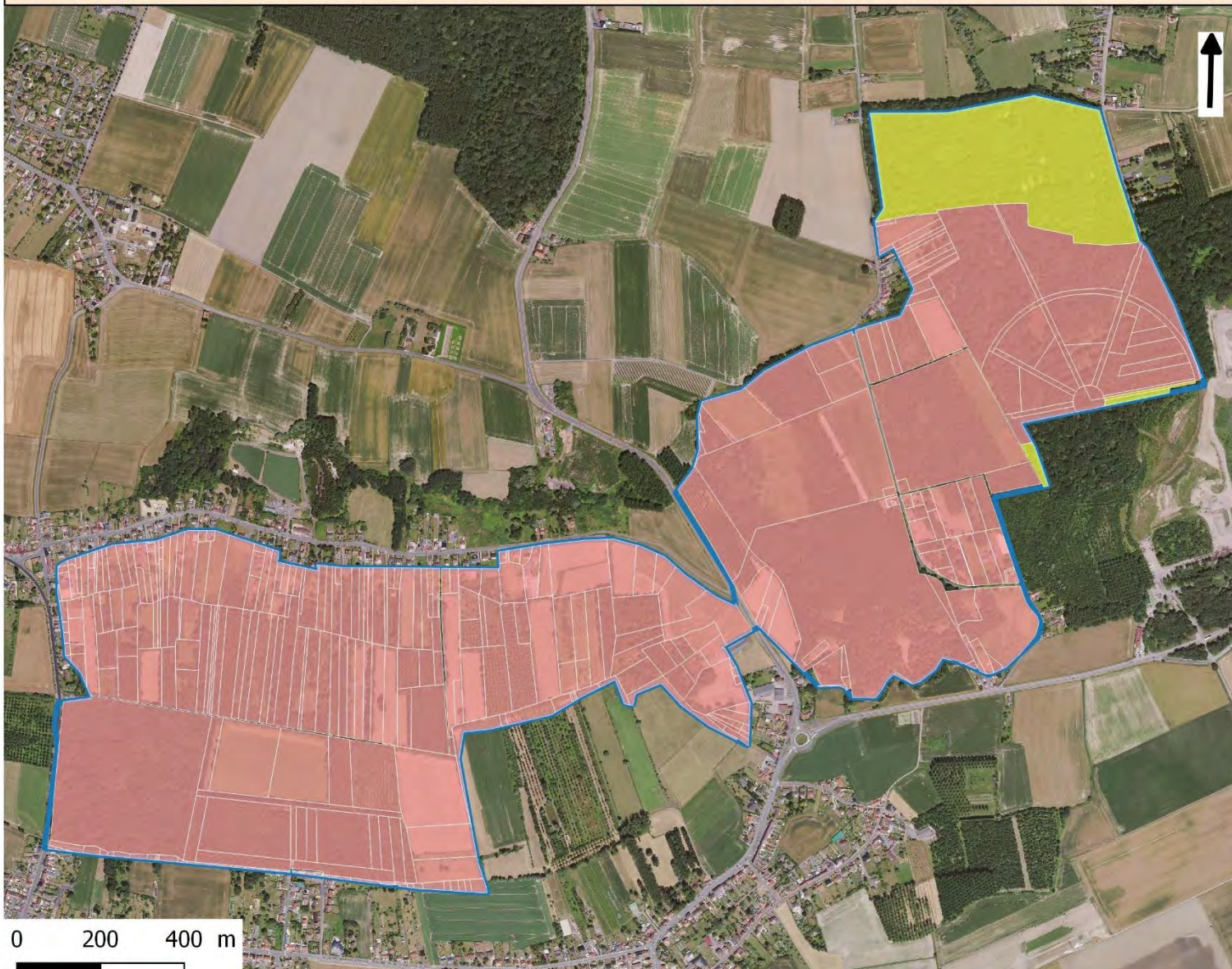
 Limite du site

Sources : Géo2France / BD TOPO® IGN©, 2012 - Géo2France / SCAN 25 TOPO® IGN©, 2013 - DREAL NPDC© Natura 2000, 2012 - ESRI, 2015. Réalisation : PNR Scarpe-Escaut / V. Leman, 30 avril 2020.



Analyse foncière

Site Natura 2000 FR 3100506 "Bois de Flines-lez-Râches et système alluvial du courant des Vanneaux"



Légende

- Limite du site
- Limite de parcelle cadastrale

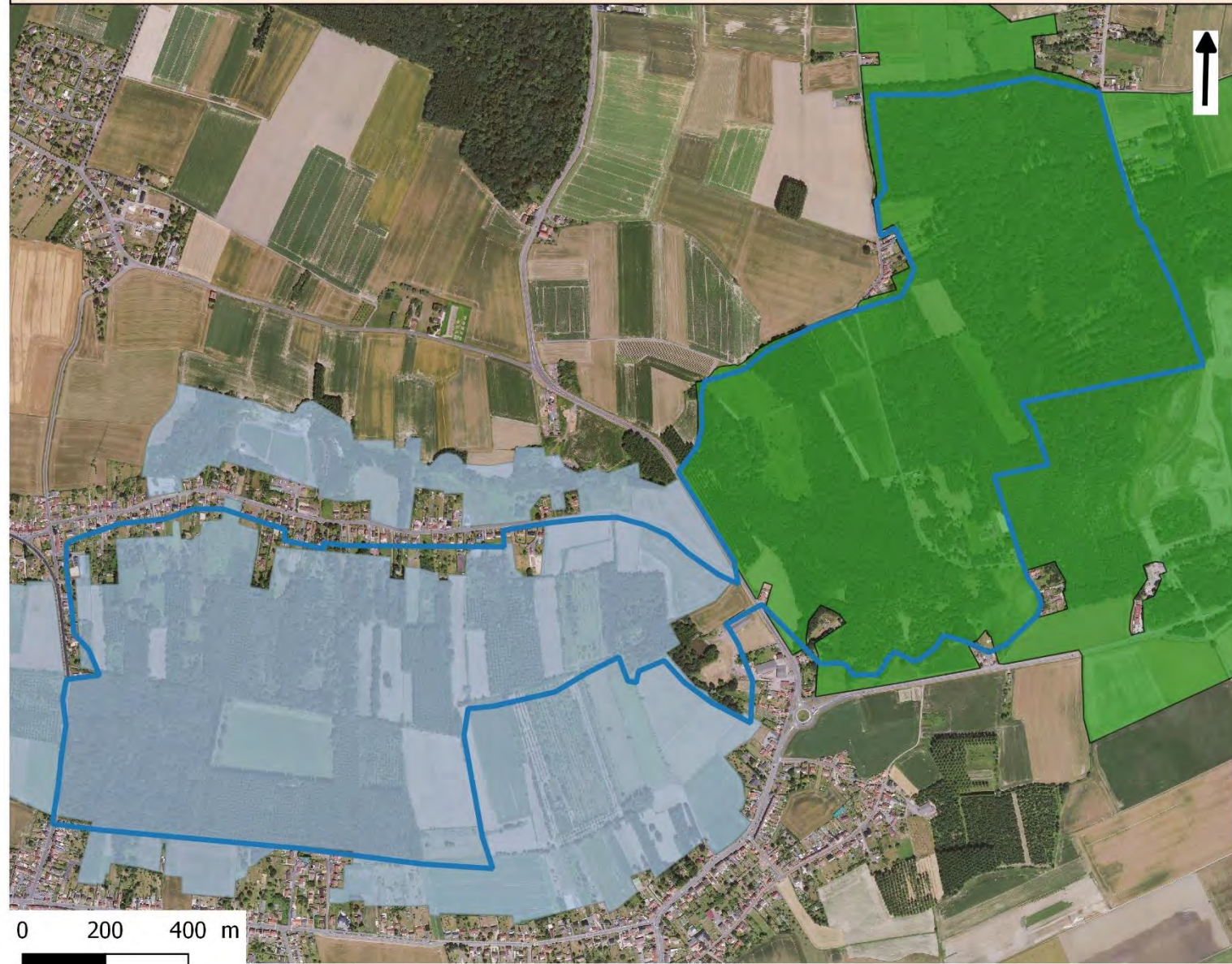
Parcelles cadastrales par type de propriétaire

- Département du Nord
- Propriétaire privé

Sources : Géo2France / BD TOPO® IGN©, 2012 - Géo2France / Orthophotoplan, 2018 - DREAL NPDC© Natura 2000, 2012 - PGN© Département du Nord, "Origine Cadastre, ©Droits de l'Etat Réservés" 2011. Réalisation : PNR Scarpe-Escaut / V. Leman, 30 avril 2020.

Zones Naturelles d'Intérêt Ecologique Faunistique et Floristique de type I

Site Natura 2000 FR 3100506 "Bois de Flines-lez-Râches et système alluvial du courant des Vanneaux"



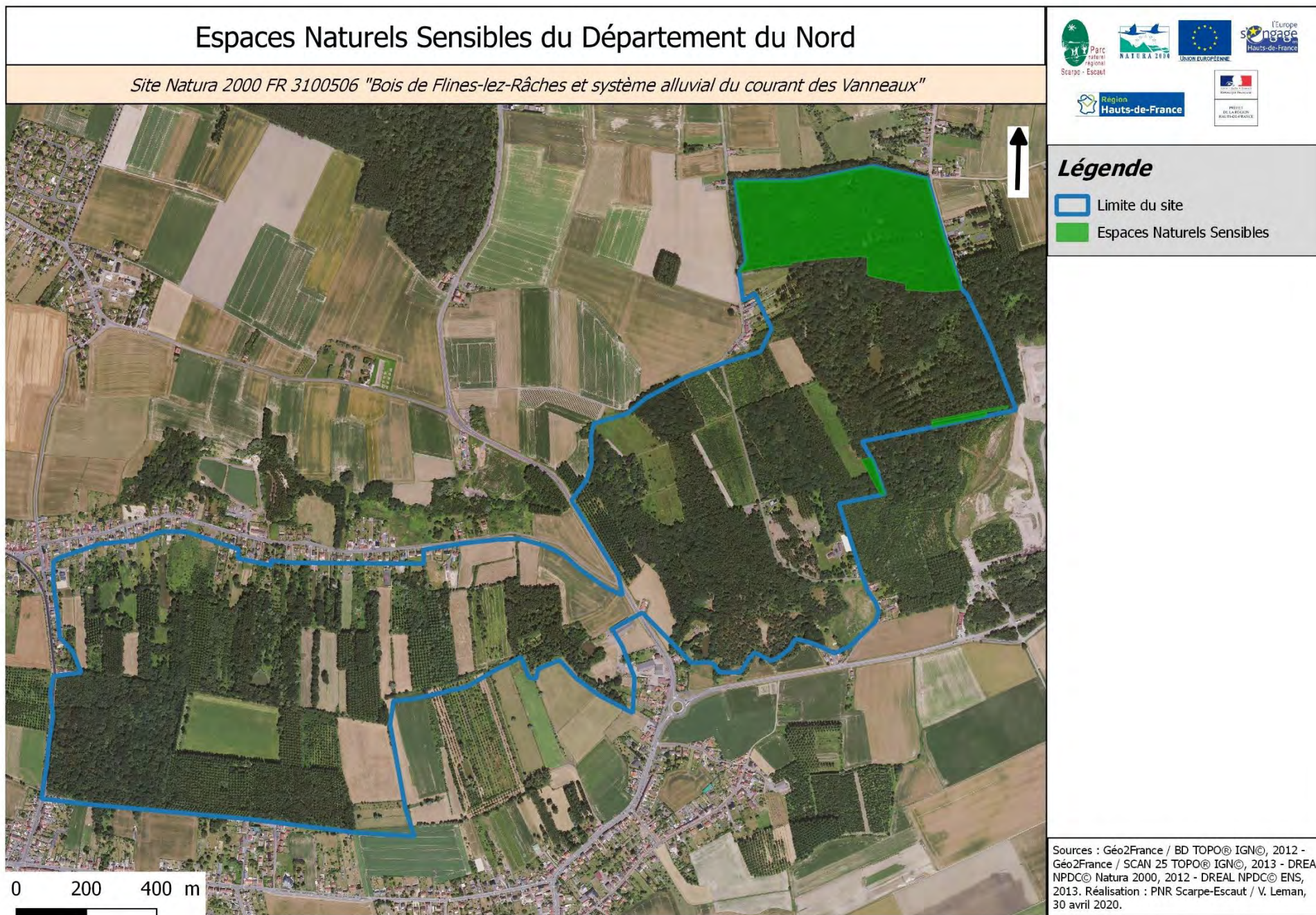
Légende

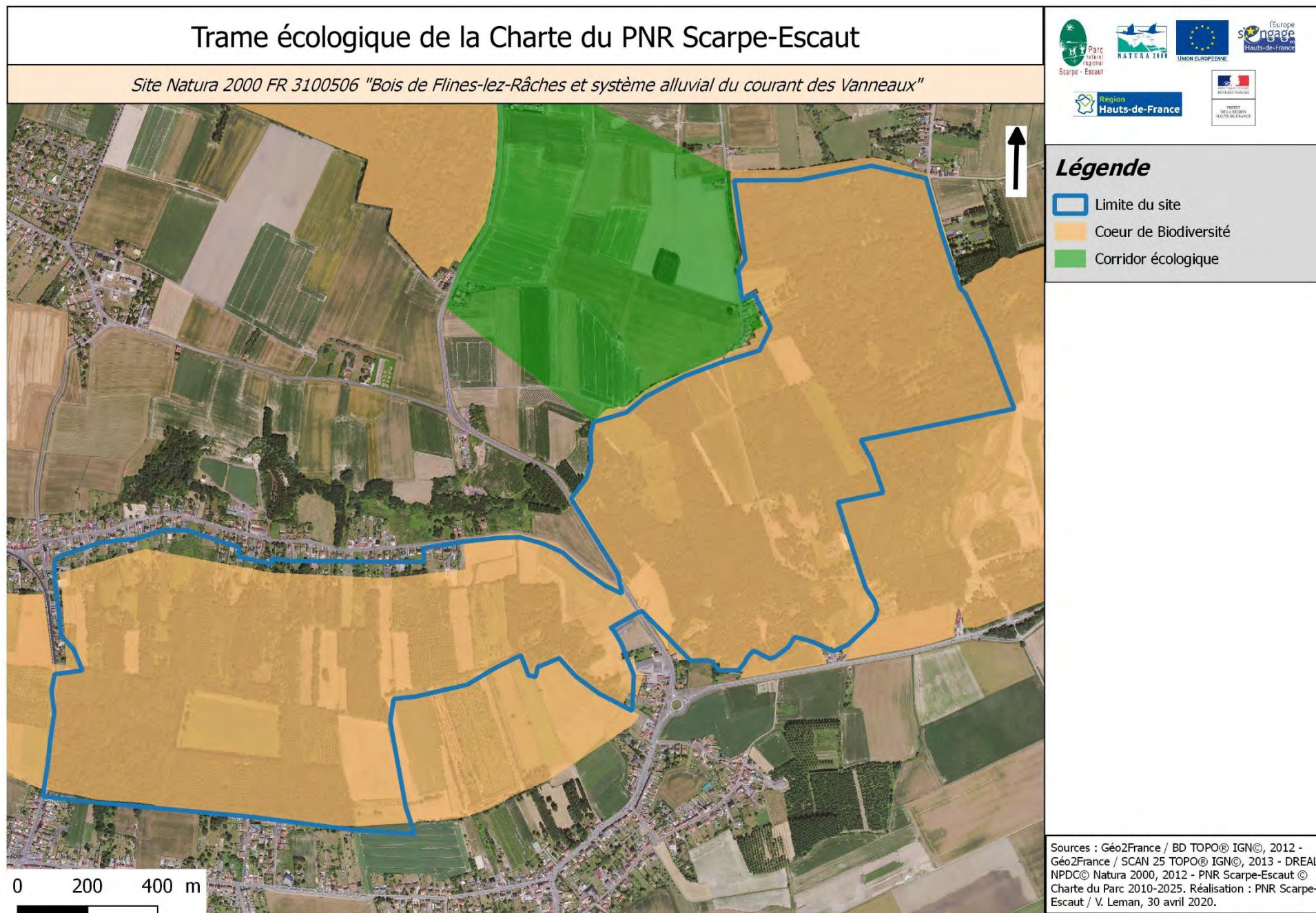
- ▭ Limite du site

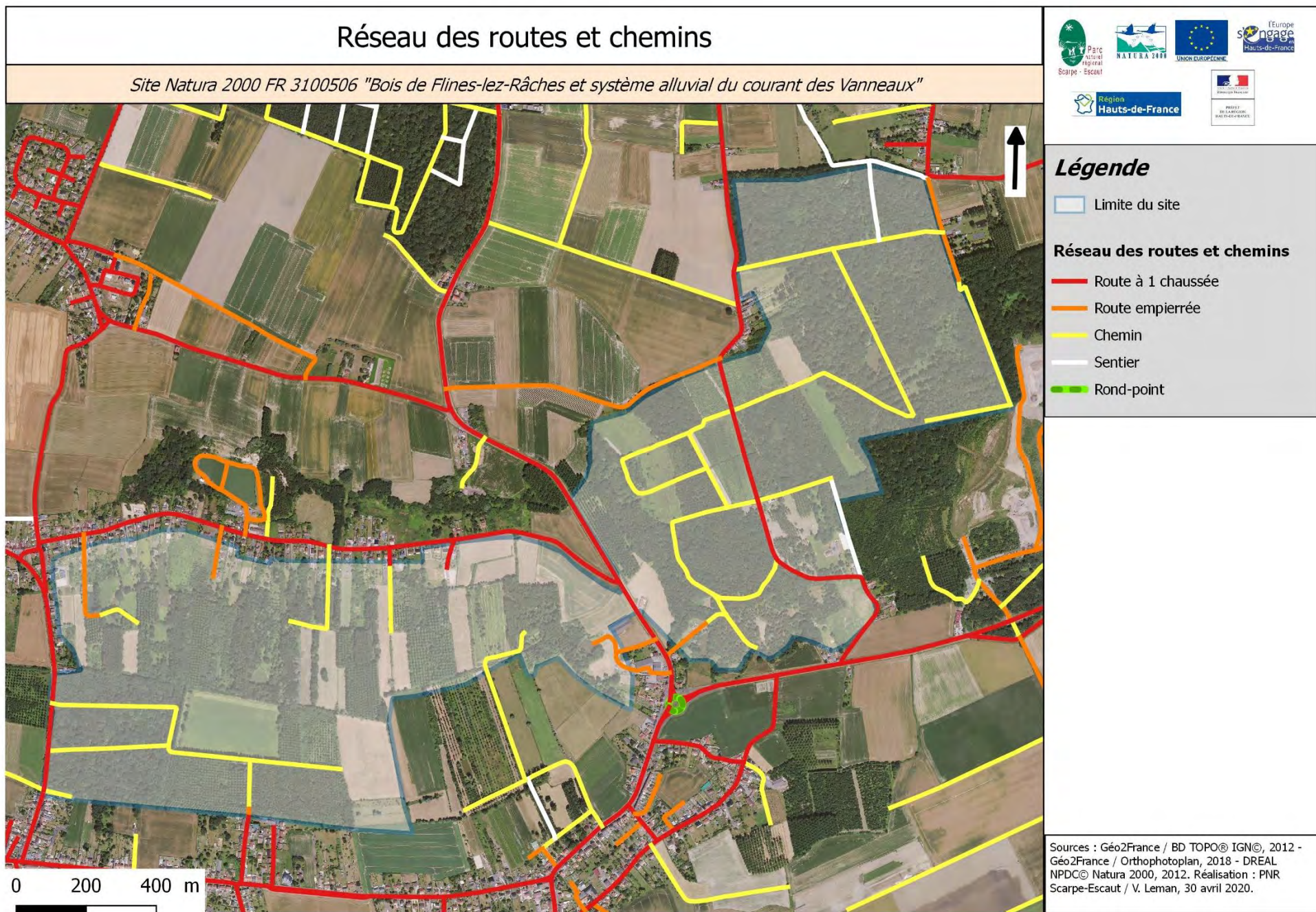
ZNIEFF de type I

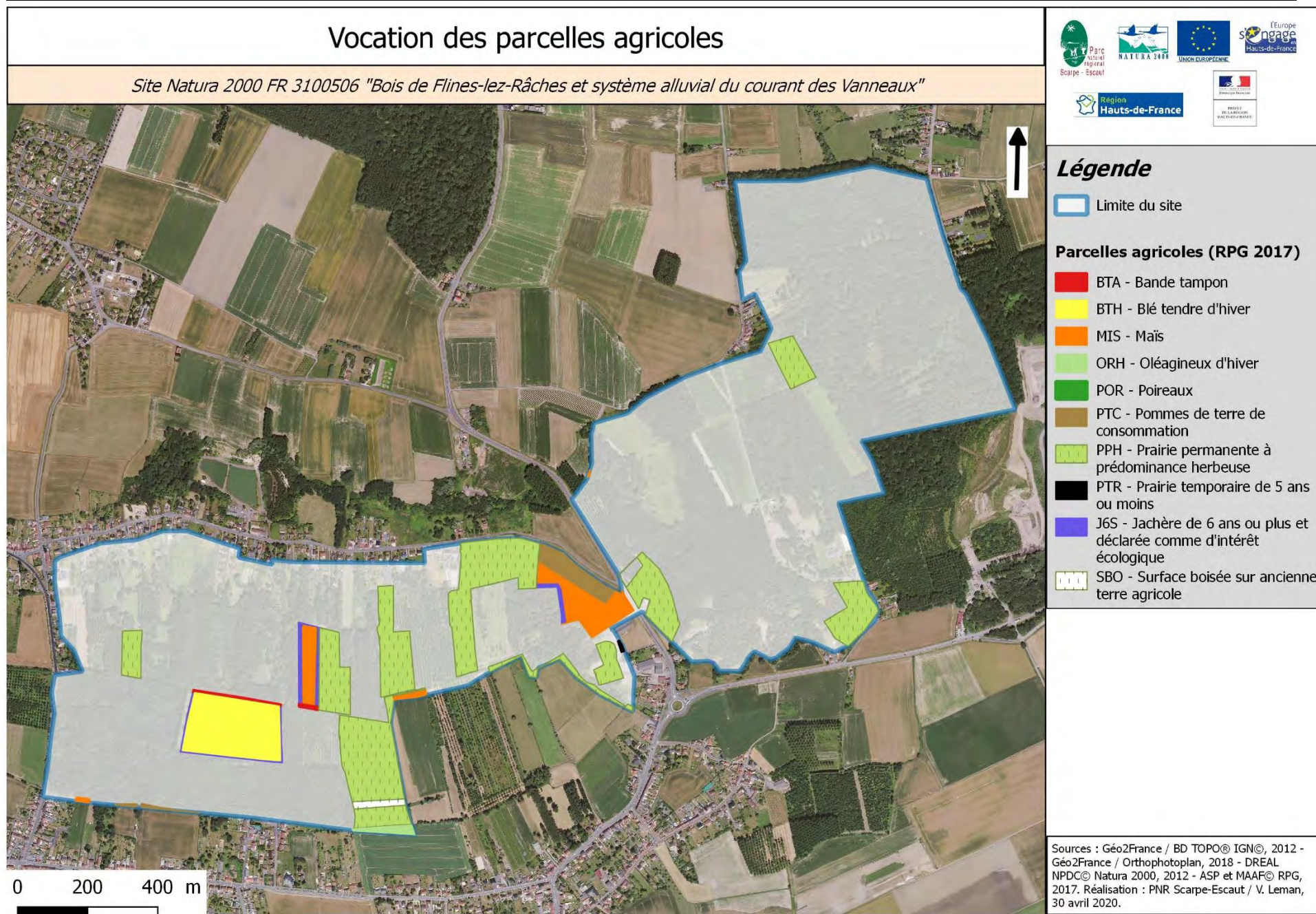
- ▭ Bois de Flines-lez-Râches
- ▭ Complexe humide entre Roost-Warendin et Raimbeaucourt

Sources : Géo2France / BD TOPO® IGN©, 2012 - Géo2France / SCAN 25 TOPO® IGN©, 2013 - INPN© ZNIEFF, 2019 - DREAL NPDC© Natura 2000, 2012. Réalisation : PNR Scarpe-Escaut / V. Leman, 30 avril 2020.









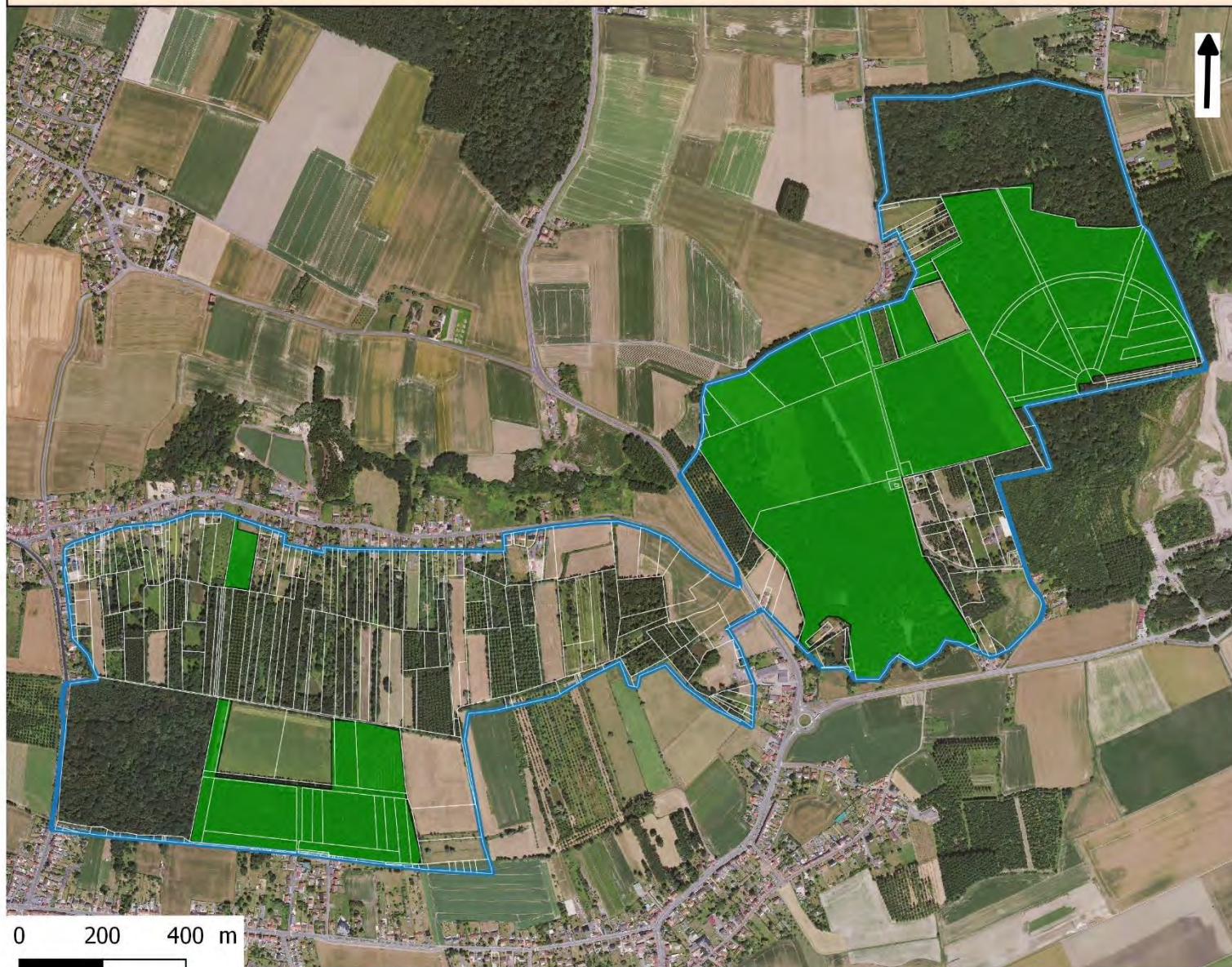
Parcelles forestières dotées d'un document de gestion durable

Site Natura 2000 FR 3100506 "Bois de Flines-lez-Râches et système alluvial du courant des Vanneaux"

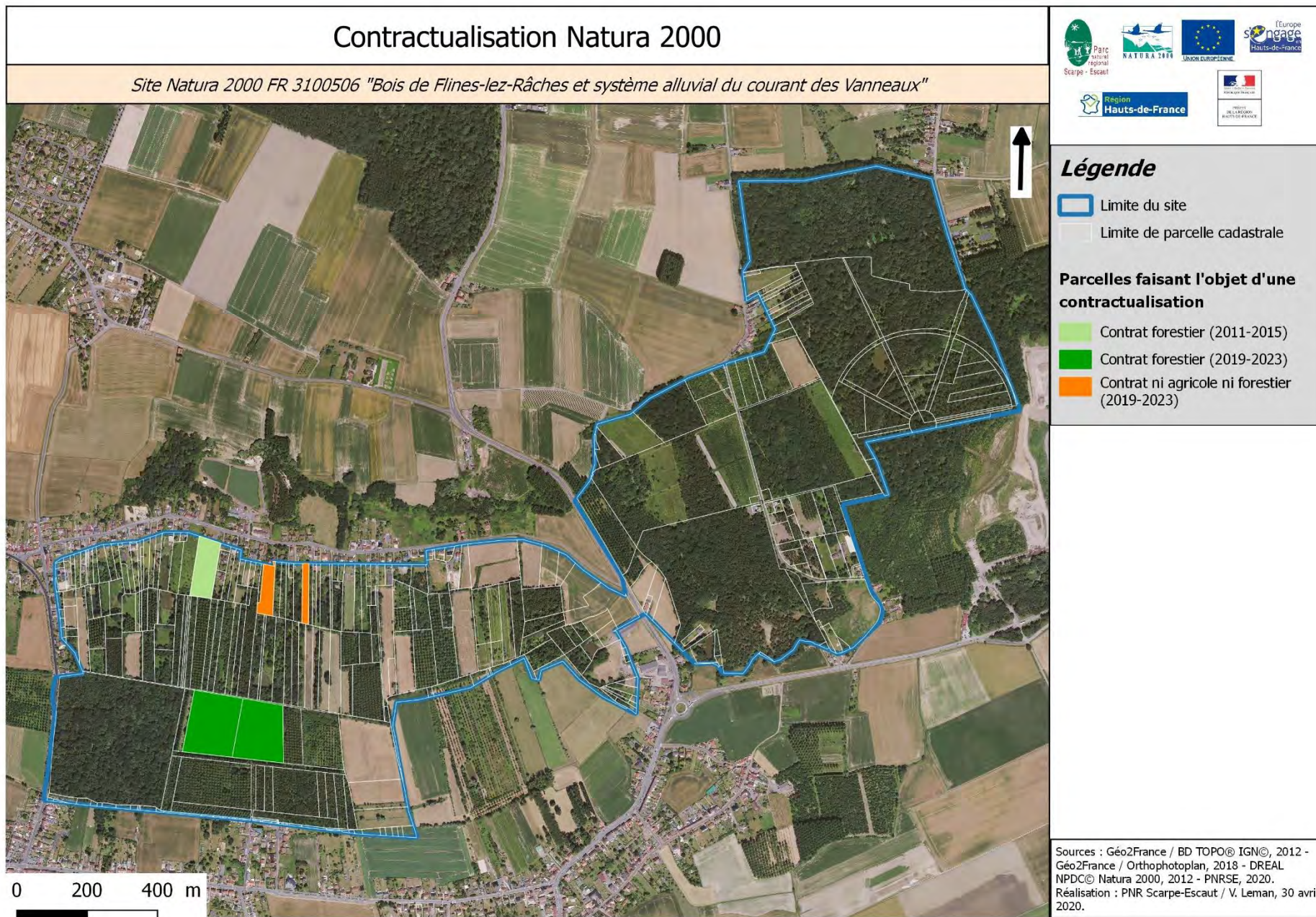


Légende

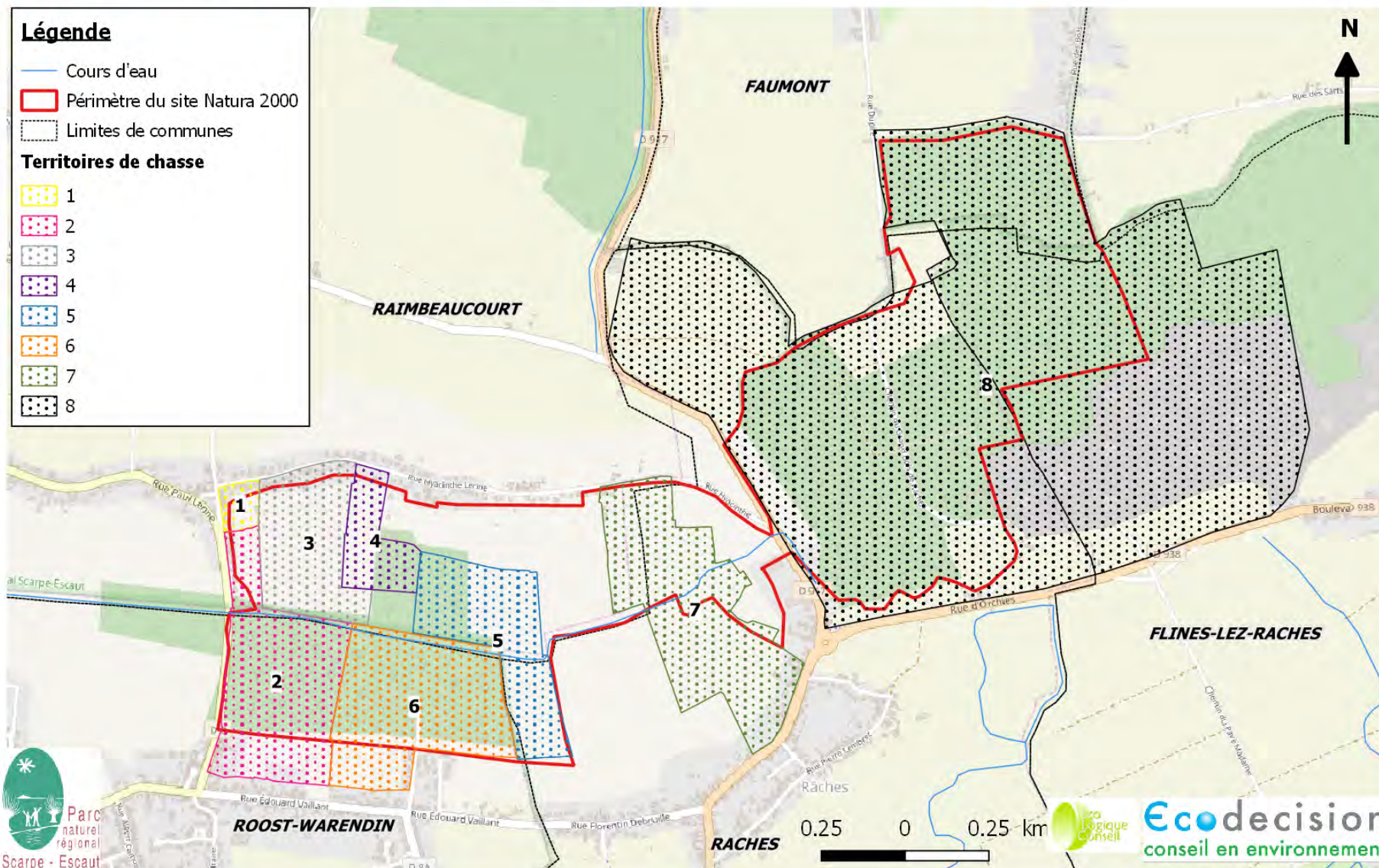
- Limite du site
- Limite de parcelle cadastrale
- Document de Gestion Durable (DGD)



Sources : Géo2France / BD TOPO© IGN©, 2012 - Géo2France / Orthophotoplan, 2018 - DREAL NPDC© Natura 2000, 2012 - PNRSE© DGD, 2012. Réalisation : PNR Scarpe-Escaut / V. Leman, 30 avril 2020.

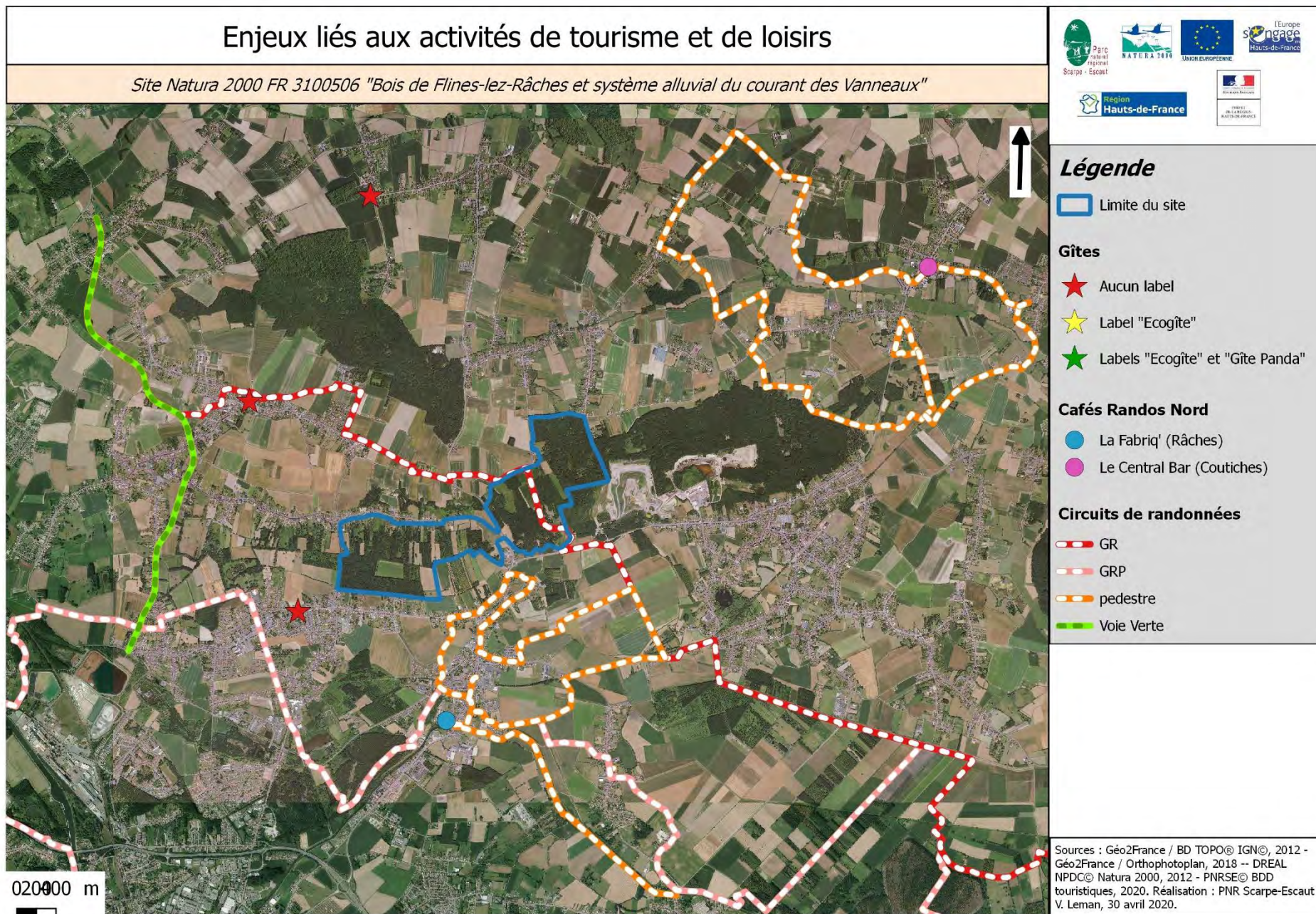


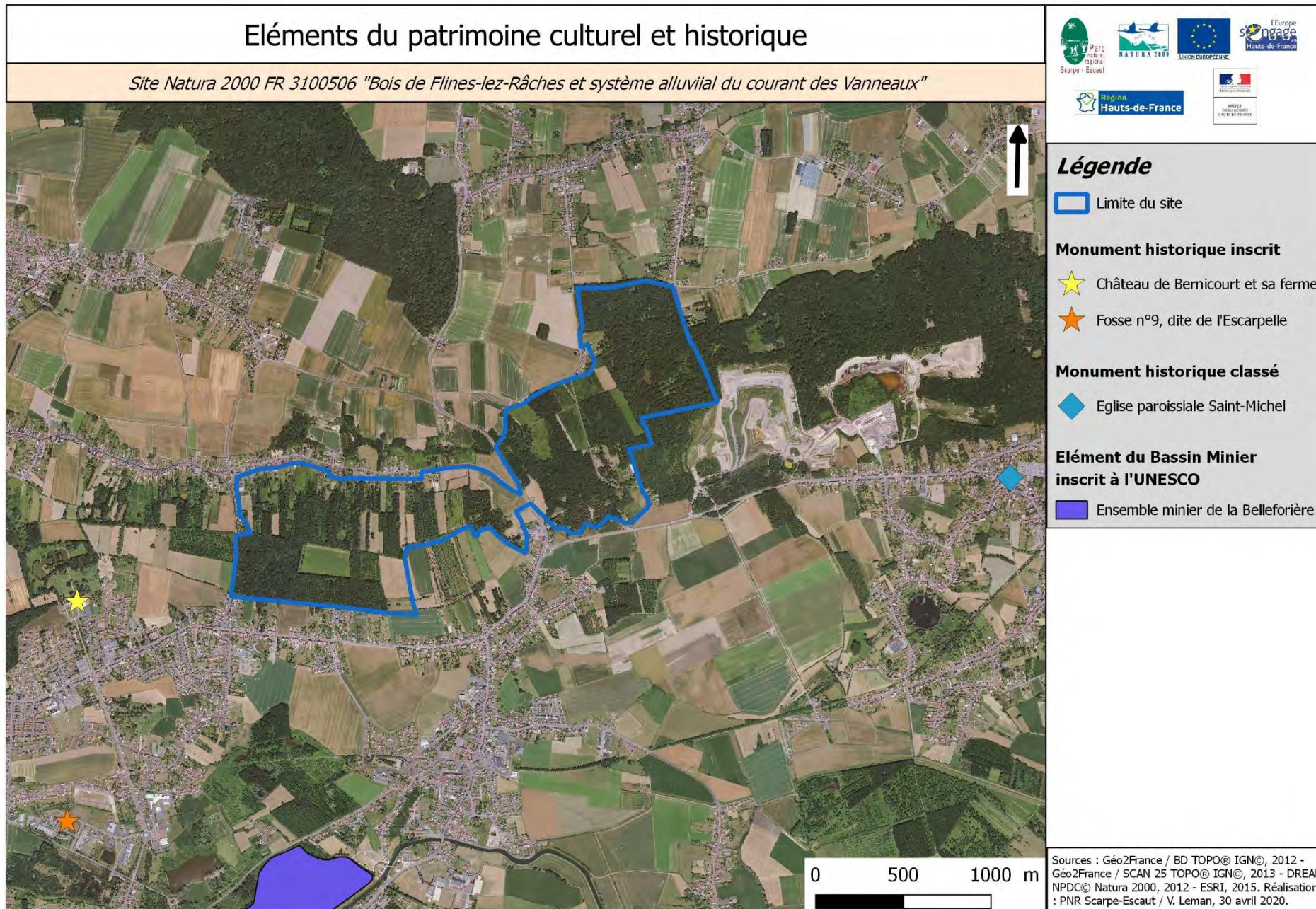
Territoires de chasse du site Natura 2000 Bois de Flines-lez-Râches et système alluvial du Courant des Vanneaux

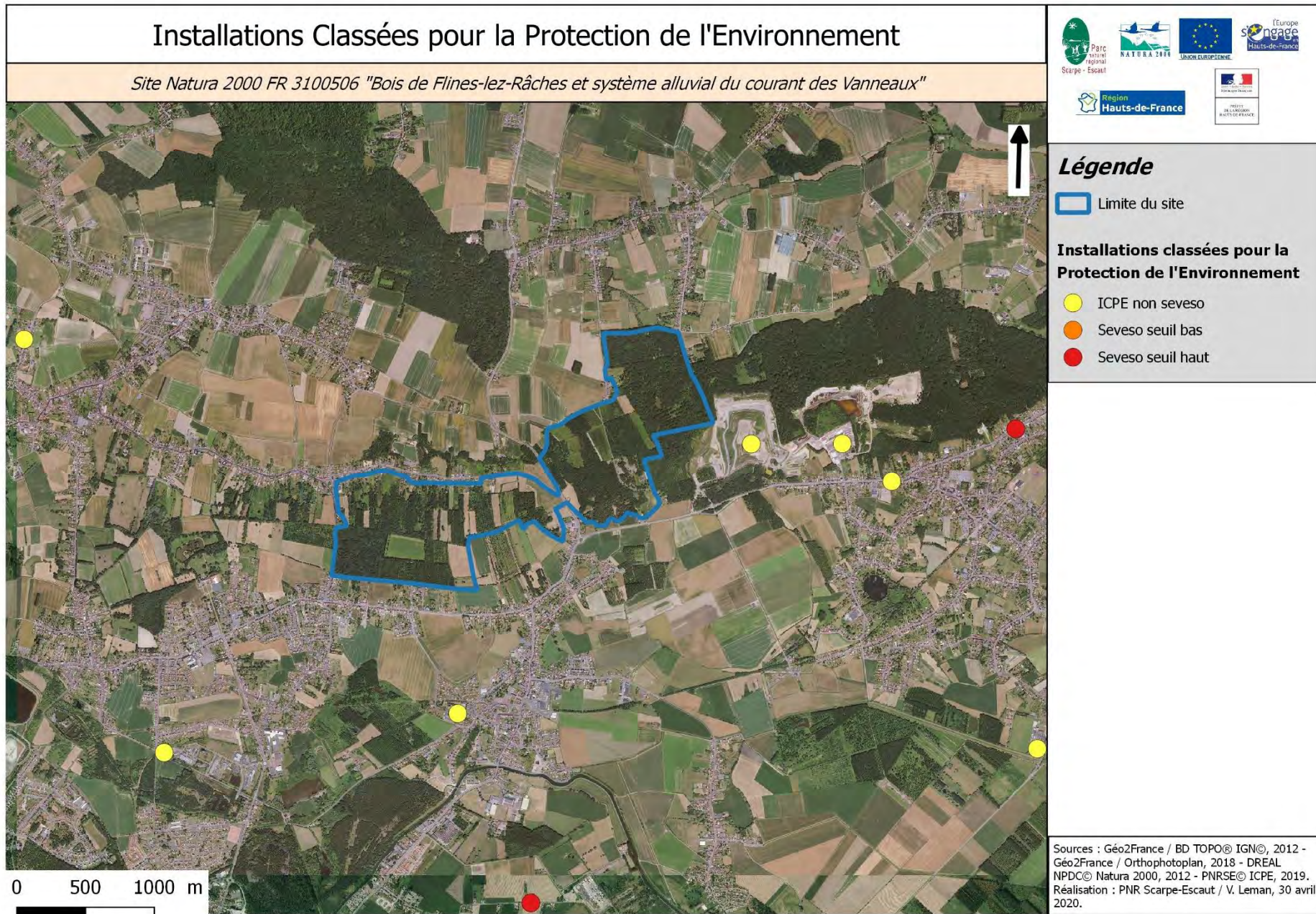


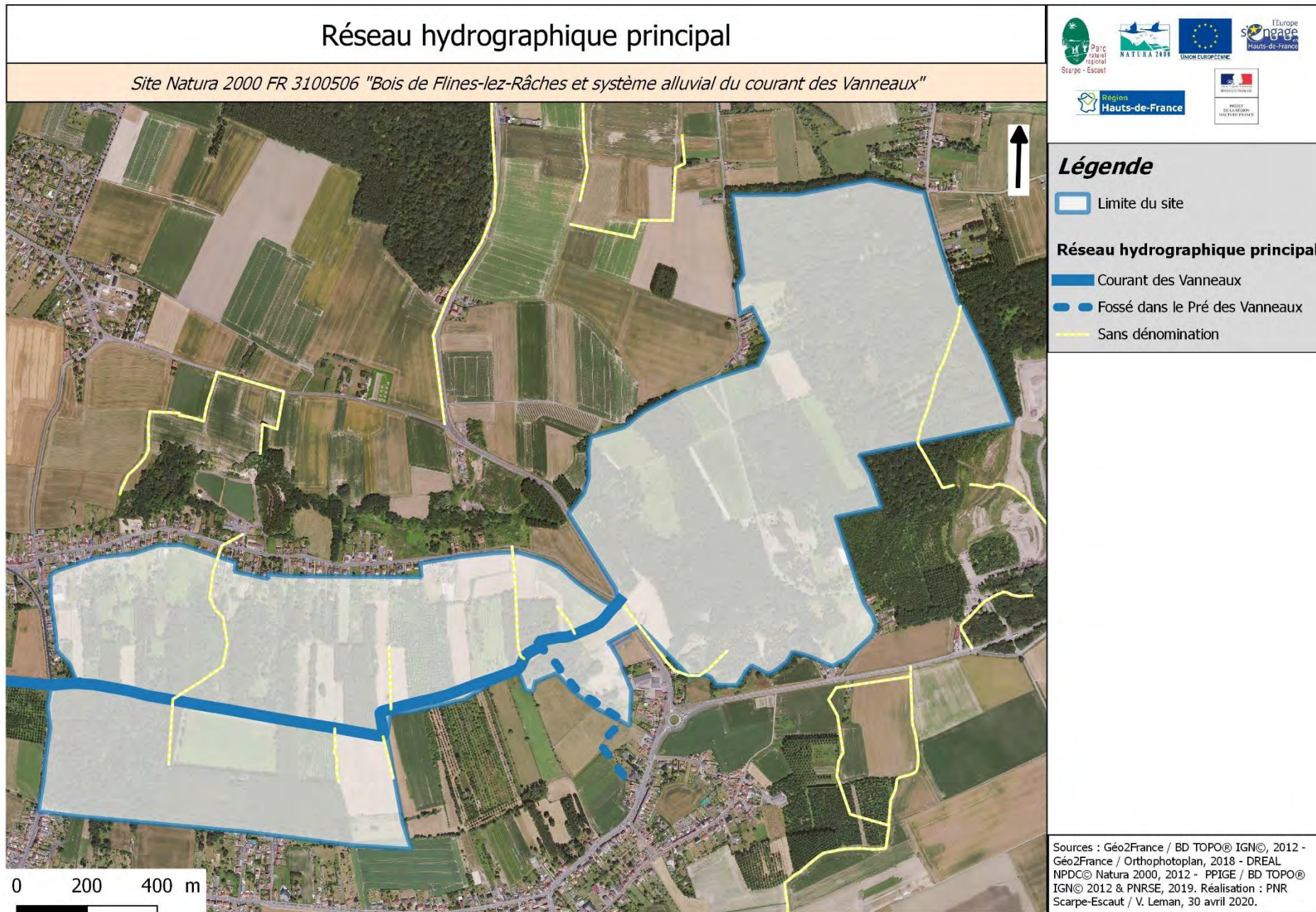
Le 08/11/2018

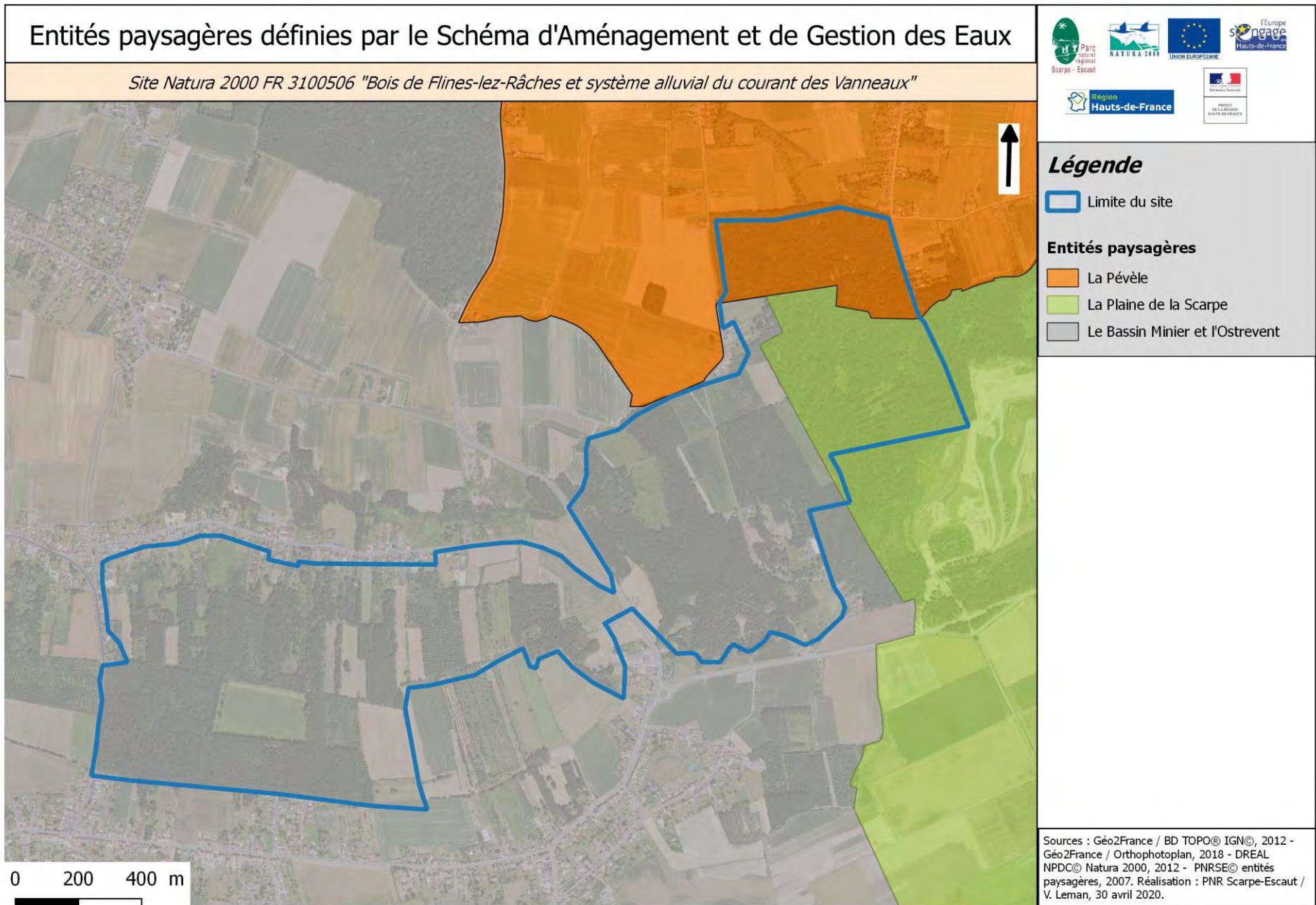
Sources : PPIGE / BD Topo® IGN© 2012, PGN© Département du Nord Origine Cadastre ©Droits de l'Etat Réservés 2011, DREAL © 2012, PNR Scarpe-Escaut © 2004 et 2002, PNR Scarpe-Escaut/ DOCOB du site Natura 2000 FR3100506 PNR Scarpe-Escaut © 2004, Fédération des Chasseurs du Nord 2017

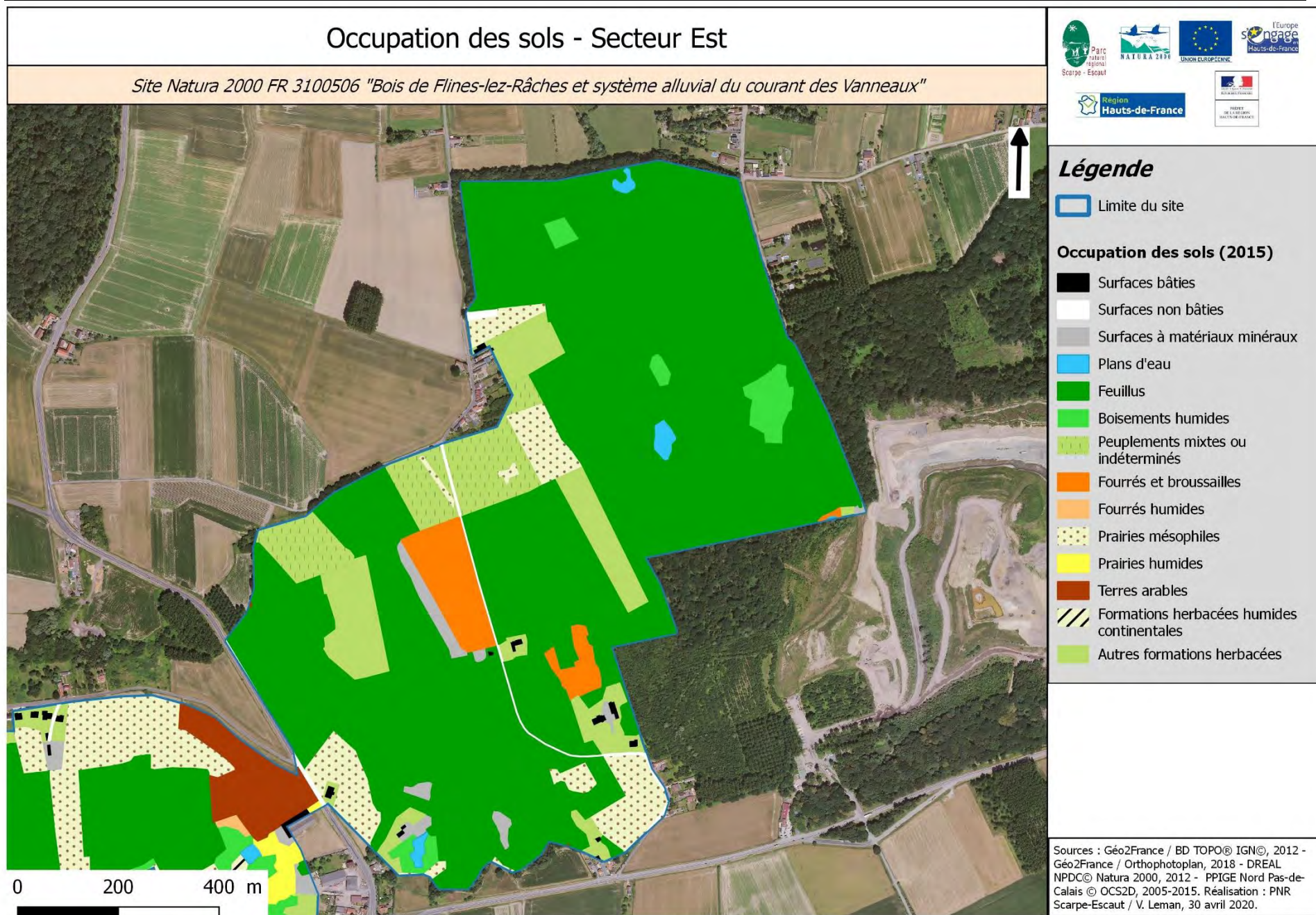


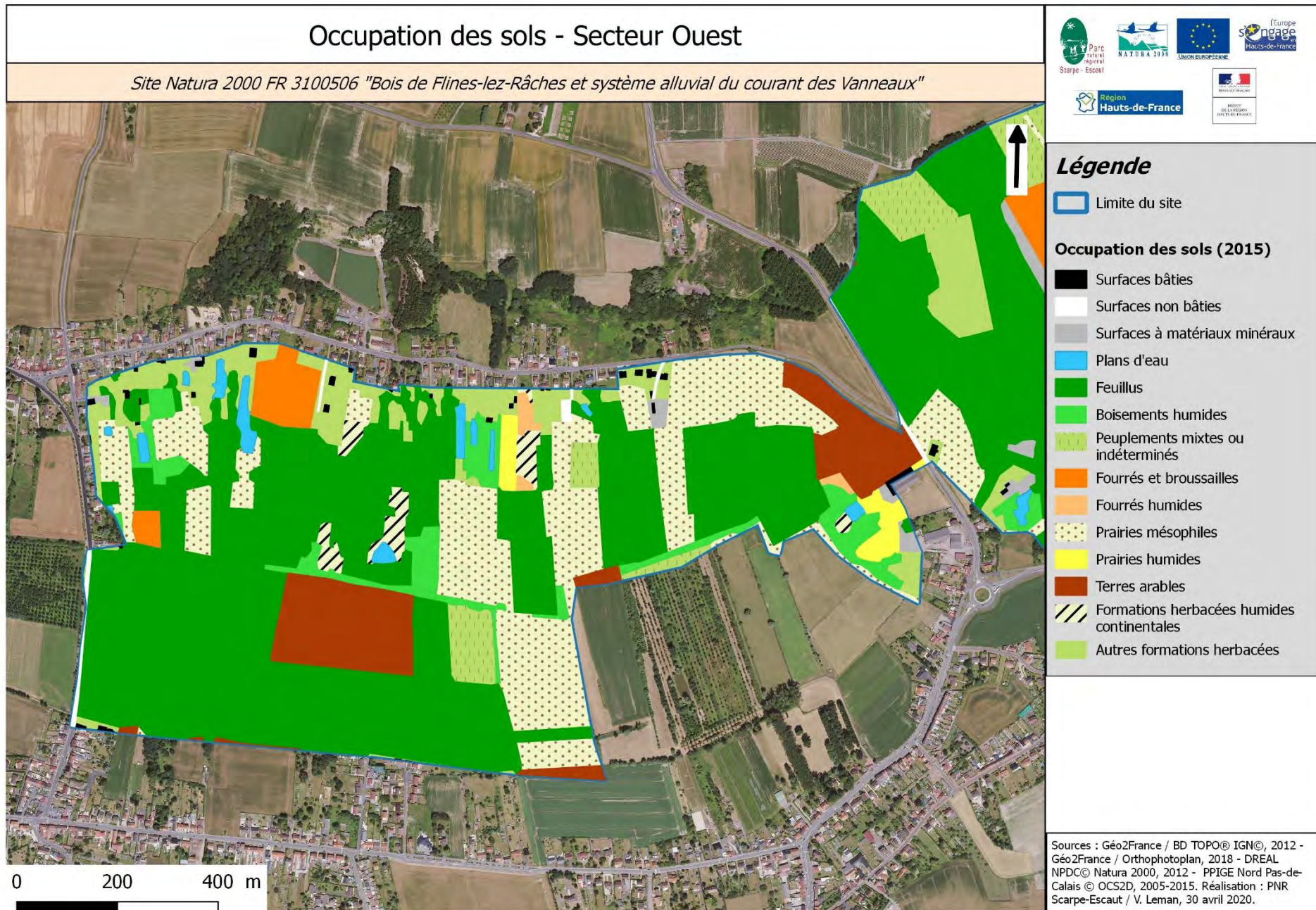












Légende des Habitats génériques du site Natura 2000

Site Natura 2000 FR3100506 « Bois de Flines-lez-Râches et système alluvial du courant des Vanneaux »



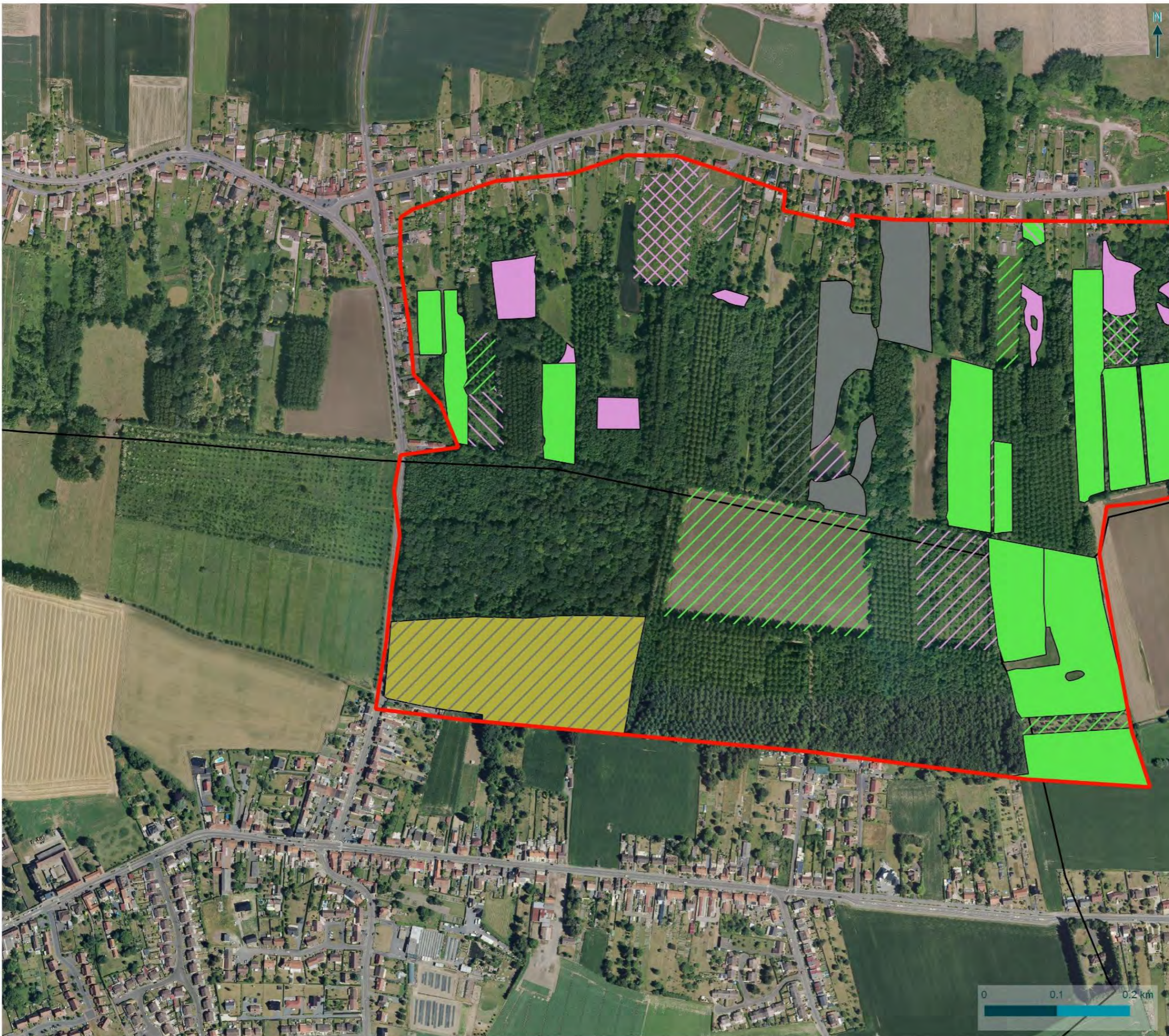
Mode de représentation des habitats

- Habitat 1 : unique habitat des entités simples et habitat principal des entités en mosaïque
- ▨ Habitat 2 : second habitat le mieux représenté au sein des mosaïques
- ▧ Habitat 3 : habitat dont la proportion est la plus faible au sein des mosaïques de 3 habitats

Habitats génériques

- 3150 - Lacs eutrophes naturels avec végétation du Magnopotamion ou de l'Hydrocharition
- 6430 - Mégaphorbiaies hygrophiles d'ourlets planitaires et des étages montagnard à alpin
- 6510 - Prairies maigres de fauche de basse altitude (*Alopecurus pratensis*, *Sanguisorba officinalis*)
- 9130 - Hêtraies de l'Asperulo-Fagetum
- 9190 - Vieilles chênaies acidiphiles des plaines sablonneuses à *Quercus robur*
- 91E0* - Forêts alluviales à *Alnus glutinosa* et *Fraxinus excelsior* (*Alno-Padion*, *Alnion incanae*, *Salicion albae*)

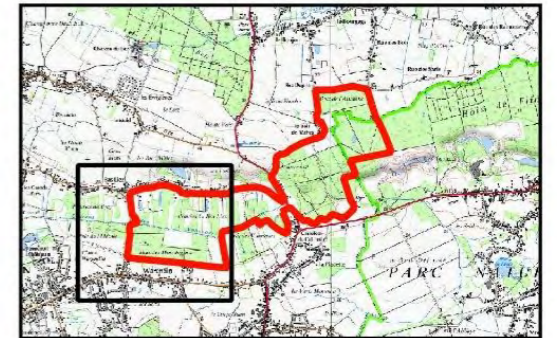
© Parc Naturel Régional Scarpe - Escaut - Tous droits réservés - Sources : ©Biotope (2019), PPIGE / BD Topo® (IGN), 2012, PPIGE / Orthophotoplan © 2015 - Cartographie : Biotope, 27/08/2019



Habitats génériques du site Natura 2000

Site Natura 2000 FR3100506 « Bois de Flines-les-Râches et système alluvial du courant des Vanneaux »

Planche 1 sur 3



Légende

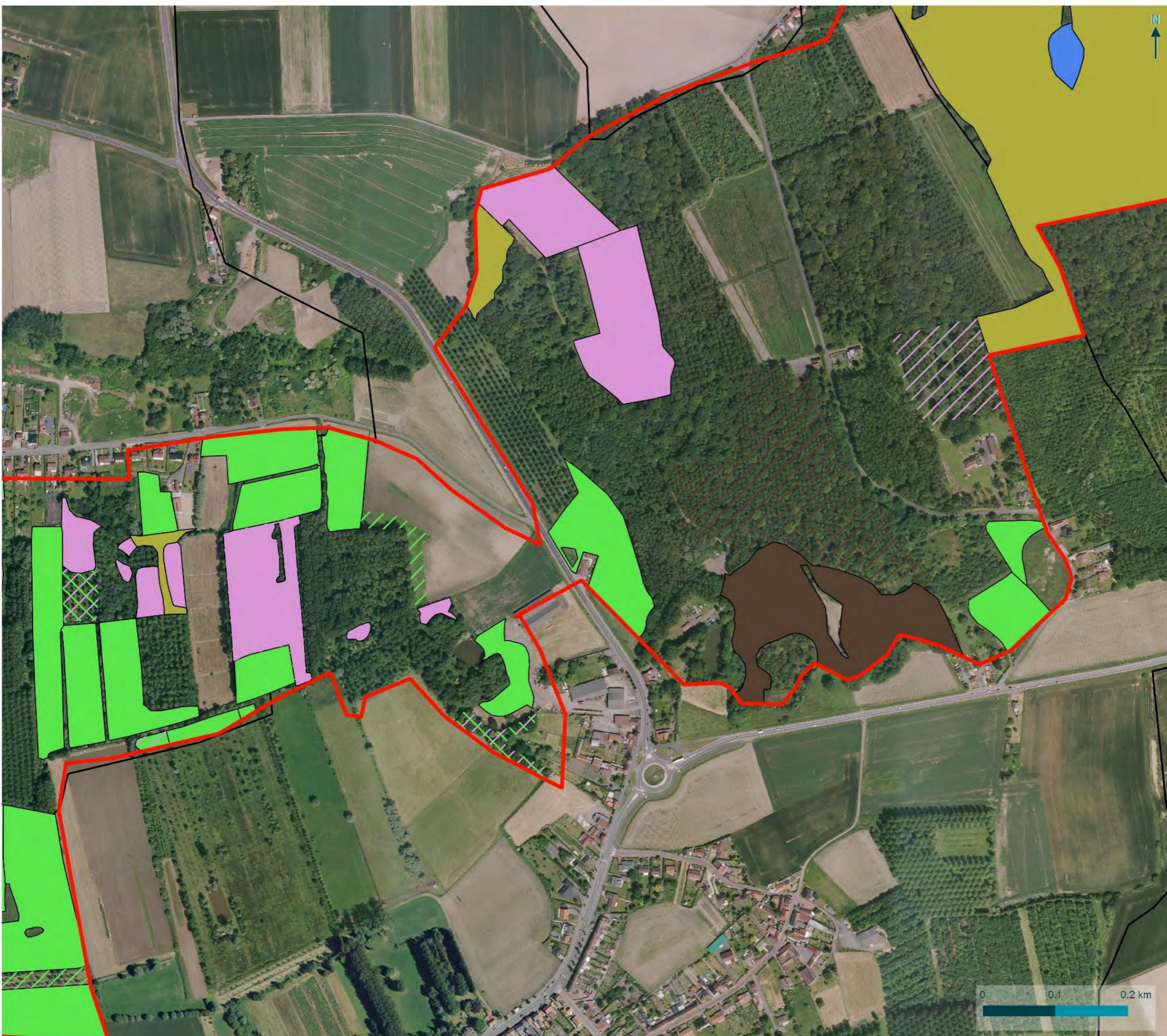
- Limites du site FR 3100506
- Limites des communes des Hauts-de-France

La légende des habitats génériques est présentée à part

Echelle : 1/5000



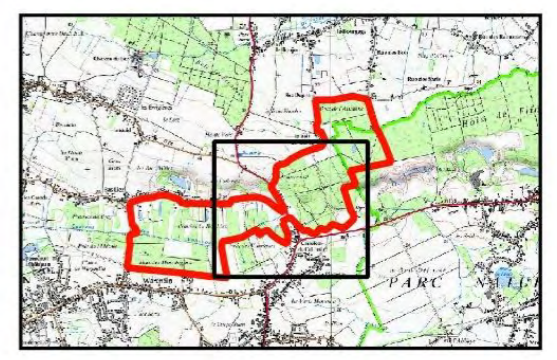
© Parc Naturel Régional Scarpe - Escaut - Tous droits réservés - Sources : ©Biotope (2019), PFIGE / BD Topo® (IGN), 2012, PFIGE / Orthophotoplan © 2015 - Cartographie : Biotope, 27/08/2019



Habitats génériques du site Natura 2000

Site Natura 2000 FR3100506 « Bois de Flines-les-Râches et système alluvial du courant des Vanneaux »

Planche 2 sur 3



Légende

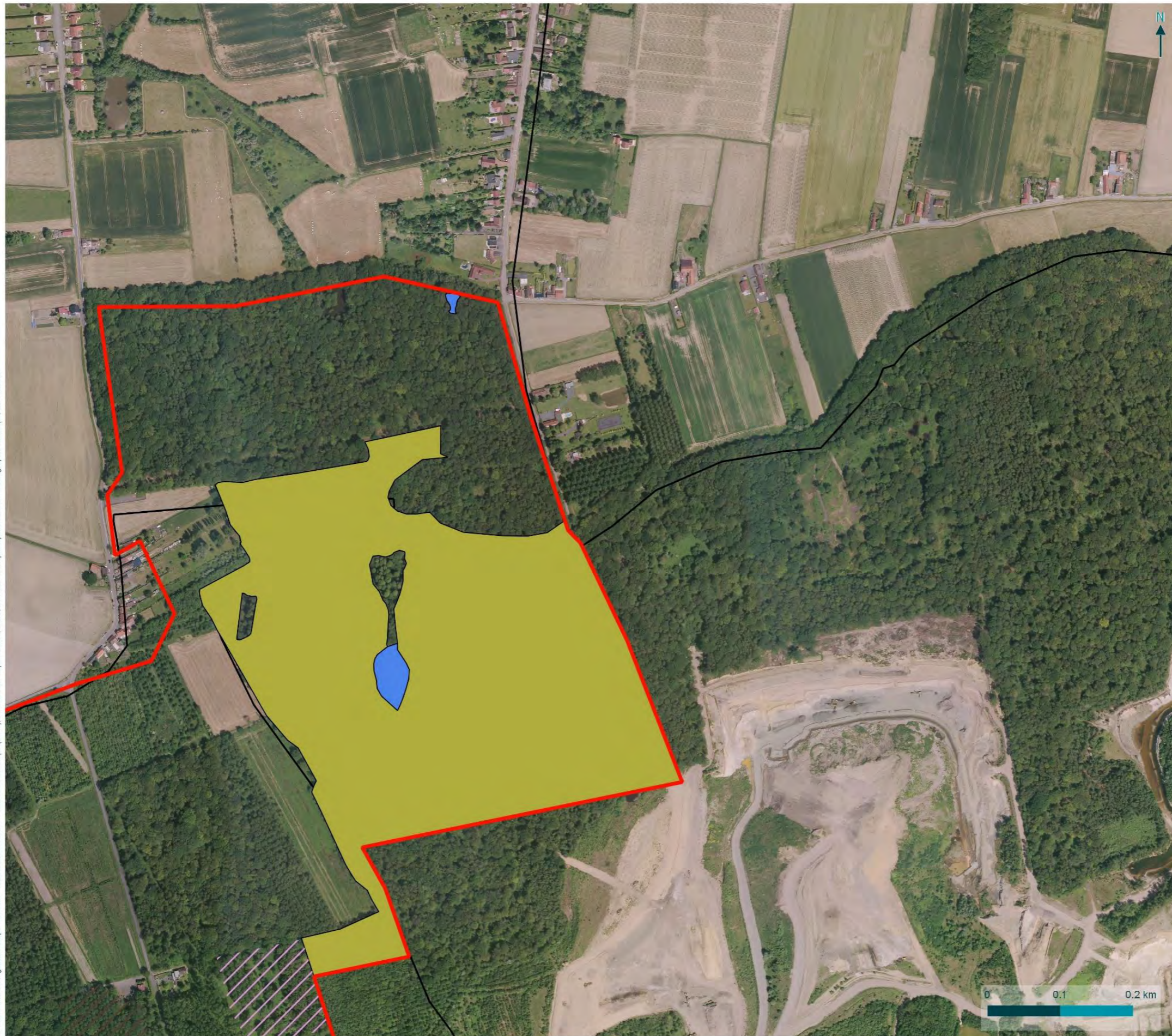
- Limites du site FR 3100506
- Limites des communes des Hauts-de-France

La légende des habitats génériques est présentée à part

Echelle : 1/5000



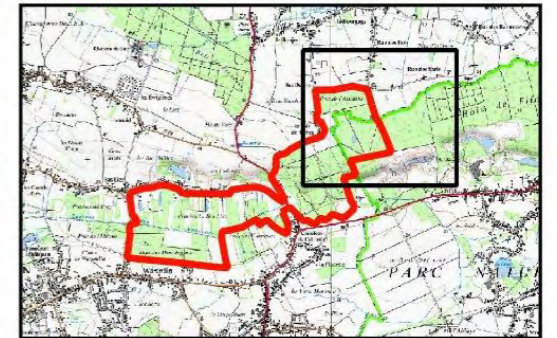
© Parc Naturel Régional Scarpe - Escaut - Tous droits réservés - Sources : ©Biotope (2019), PPIGE / BD Topo® (IGN), 2012, PPIGE / Orthophotoplan © 2015 - Cartographie : Biotope, 27/08/2019



Habitats génériques du site Natura 2000

Site Natura 2000 FR3100506 « Bois de Flines-les-Râches et système alluvial du courant des Vanneaux »

Planche 3 sur 3



Légende

- Limites du site FR 3100506
- Limites des communes des Hauts-de-France

La légende des habitats génériques est présentée à part

Echelle : 1/5000



Légende de la carte des habitats détaillée

Site Natura 2000 FR3100506 « Bois de Flines-lez-Râches et système alluvial du courant des Vanneaux »



Mode de représentation des habitats

- Habitat 1 : unique habitat des entités simples et habitat principal des entités en mosaïque
- ∕ Habitat 2 : second habitat le mieux représenté au sein des mosaïques
- ∖ Habitat 3 : habitat dont la proportion est la plus faible au sein des mosaïques de 3 habitats

Cartoveg_PNRSE_2019_506_VF Hab_1

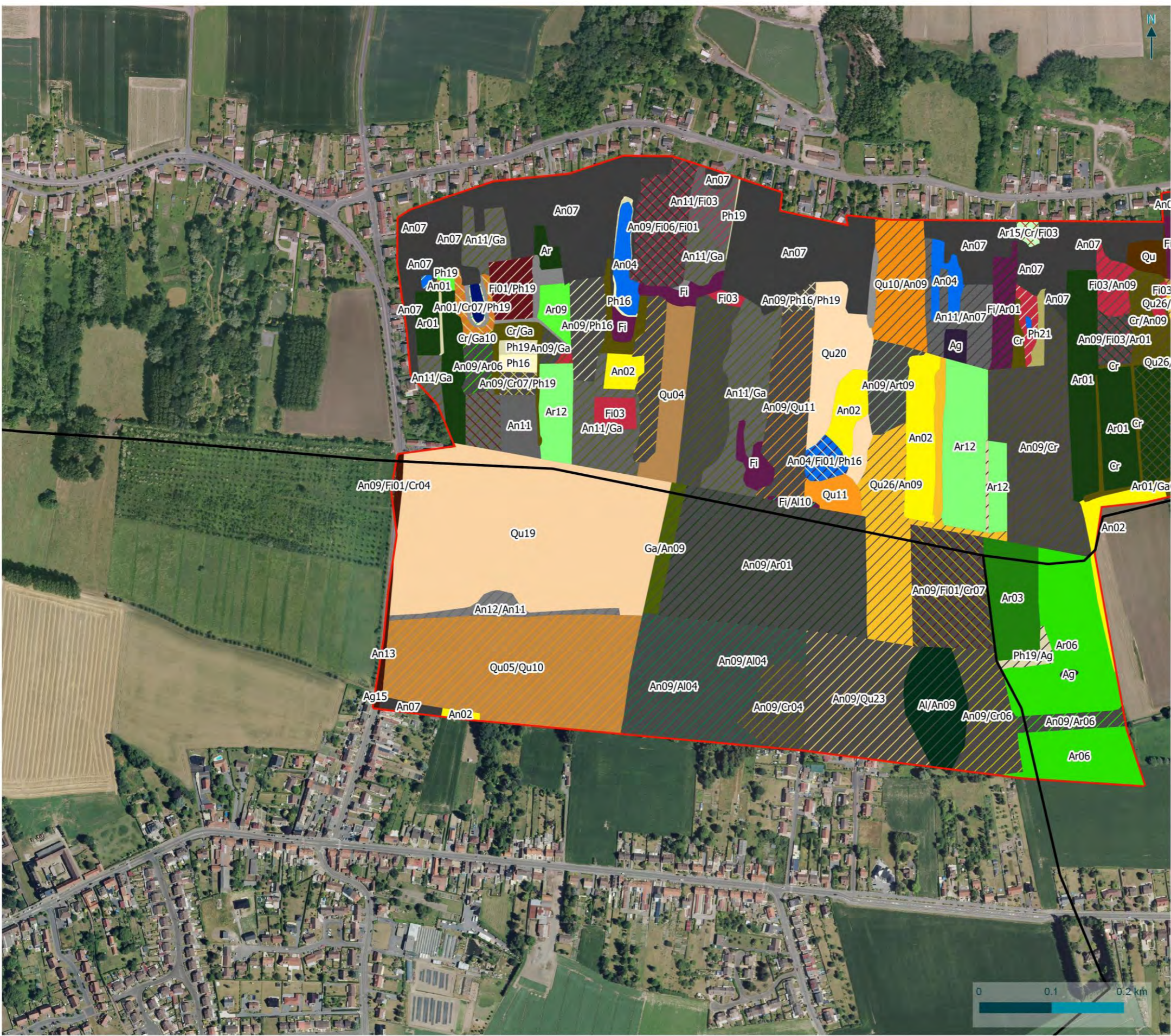
- Végétations flottantes non enracinées : Lemneta minoris
- Le02 : Communauté des eaux eutrophes à hypertrophes (Lemnion minoris) ; cc : 22.411 ; IC
 - Le01 : Végétations flottantes non enracinées (Lemnetalia minoris) ; cc : 22.411 ; PP
- Herbiers enracinés des eaux douces : Potametea pectinati
- Pot02 : Herbiers flottants des eaux calmes, moyennement profondes, mésotrophes à eutrophes (Nymphaeion albae) ; cc : 22.13X22.431 ; NIC
 - Pot05 : Herbier flottant à Hottonie des marais (Hottonietum palustris) ; cc : (22.12 ou 22.13)X22.432 ; NIC
- Cressonnières et prairies flottantes : Glycerio fluitantis - Nasturtietea officinalis
- Gl : Cressonnières et prairies flottantes (Glycerio fluitantis - Nasturtietea officinalis) ; cc : 53.4 ; NIC
 - Gl01 : Prairies flottantes à glycéries (Glycerio fluitantis - Sparganion neglecti) ; cc : 53.4 ; NIC
- Roselières et grandes cariçaies hygrophiles : Phragmito australis - Magnocaricetea elatae
- Ph02 : Roselière à Massette à larges feuilles (Groupement à Typha latifolia) ; cc : 53.13 ; NIC
 - Ph09 : Cariçaie à Laïche des rives et laïche des marais (Groupement à Carex acutiformis et Carex riparia) ; cc : 53.21 ; NIC
 - Ph16 : Végétations des sols minéraux eutrophes longuement engorgés en surface (Caricion gracilis) ; cc : 53.21 ; NIC
 - Ph18 : Roselières des rives des fleuves et des rivières (Phalaridion arundinaceae) ; cc : 53.16 ; NIC
 - Ph19 : Végétations amphibies sur sol minéral eutrophe à inondation prolongée (Phragmition communis) ; cc : 53.1 ; NIC
 - Ph20 : Végétations amphibies pionnières sur sol minéral eutrophe à inondation prolongée (Oenanthion aquatica) ; cc : 53.14 ; NIC
 - Ph21 : Végétations des sols tourbeux mésotrophes longuement engorgés en surface (Magnocaricion elatae) ; cc : 53.21 ; 53.31 ; NIC
- Prairies hygrophiles des sols plus ou moins engorgés en surface : Agrostietea stoloniferae
- Ag : Prairies hygrophiles des sols plus ou moins engorgés en surface (Agrostietea stoloniferae) ; cc : 37 ; PP
 - Ag04 : Prairie pâturée à Cirse des champs et Vulpin des prés (Cirsio arvensis - Alopecuretum pratensis) ; cc : 37.21 ; NIC
 - Ag05 : Prairie pâturée à Jonc à fleurs aiguës et Crételle des prés (Junco acutiflori - Cynosuretum cristati) ; cc : 37.21 ; NIC
 - Ag15 : Prairies pâturées des sols brièvement engorgés en surface (Ranunculo repentis - Cynosurion cristati) ; cc : 37.21 ; NIC
- Prairies mésophiles à mésohygrophiles : Arrhenatheretea elatioris
- Ar : Prairies mésophiles à mésohygrophiles (Arrhenatheretea elatioris) ; cc : 38 ; PP
 - Ar01 : Prairie de l'Arrhenatherion (Arrhenatherion elatioris) ; cc : 38.2 ; IC
 - Ar03 : Prairie eutrophe à Fromental élevé (Rumici obtusifolii - Arrhenatherion elatioris) ; cc : 38.22 ; IC
 - Ar04 : Prairie de fauche à Berce commune et Brome mou (Heracleo sphondylii - Brometum hordeacei) ; cc : 38.22 ; IC
 - Ar06 : Prairie de fauche mésohygrophile à Vulpin des prés et Fromental élevé (Alopecuro pratensis - Arrhenatheretum elatioris) ; cc : 38.22X38.23 ; IC
 - Ar09 : Prairie pâturée eutrophe à Ivraie vivace et Cynosure crételle (Lolio perennis - Cynosuretum cristati) ; cc : 38.111 ; NIC
 - Ar10 : Prairies de fauche mésophiles à mésohygrophiles (Arrhenatheretalia elatioris) ; cc : 38 ; NIC
 - Ar12 : Prairies de fauche mésohygrophiles (Colchico autumnalis - Arrhenatherion elatioris) ; cc : 38.22X38.23 ; IC
 - Ar13 : Prairies de fauche méditerranéo-atlantiques (Brachypodio rupestris - Centaureion nemoralis) ; cc : cf. 38.112 ou 38.21 ; IC
 - Ar15 : Prairie fauchée à Silaüs des prés et Colchique d'automne (Silao silai - Colchicetum autumnalis) ; cc : 38.22X38.23 ; IC
- Mégaphorbiaies : Filipendulo ulmariae - Convolvuletea sepium
- Fi : Mégaphorbiaies (Filipendulo ulmariae - Convolvuletea sepium) ; cc : 37.1 ; NIC
 - Fi01 : Mégaphorbiaies eutrophiles à hypertrophiles mésothermophiles intérieures (Convolvulion sepium) ; cc : 37.715 ; IC
 - Fi03 : Mégaphorbiaies à Eupatoire chanvrine et Liseron des haies (Eupatorio cannabini - Convolvuletea sepium) ; cc : 37.715 ; IC
 - Fi06 : Mégaphorbiaie à Ortie dioïque et Alpiste roseau (Urtico dioicae - Phalaridetum arundinaceae) ; cc : 37.715 ; IC
 - Fi09 : Mégaphorbiaie à Valériane rampante et Cirse maraîcher (Valeriano repentis - Cirsietum oleracei) ; cc : 37.1 ; IC
- Forêts sur sol marécageux : Alnetea glutinosae
- Al : Forêts sur sol marécageux (Alnetea glutinosae) ; cc : 44.9 ; PP
 - Al04 : Aulnaies à Cirse maraîcher (Cirsio oleracei - Alnetum glutinosae) ; cc : 44.91 ; NIC
 - Al09 : Forêts sur sol marécageux (Alnetalia glutinosae) ; cc : 44.A ou 44.9 ; NIC
 - Al10 : Forêts marécageuses des sols mésotrophes à eutrophes (Alnion glutinosae) ; cc : 44.911 ; NIC
- Fourrés mésotrophiles à eutrophiles sur sol non marécageux : Crataego monogynae - Prunetea spinosae
- Cr : Fourrés mésotrophiles à eutrophiles sur sol non marécageux (Crataego monogynae - Prunetea spinosae) ; cc : 31.8 ; PP
 - Cr04 : Fourré à Sureau noir et Houblon grim pant (Humulo lupuli - Sambucetum nigrae) ; cc : 31.81 ; NIC
 - Cr05 : Fourré à Sureau noir (Sambucetum nigrae) ; cc : 31.872 ; NIC
 - Cr06 : Manteau arbustif mésophile acido-climatic oligomésotrophe à chèvrefeuille des bois et saule marsault (Lonicero periclymeni - Salicetum capreae) ; cc : 31.872 ; NIC
 - Cr07 : Communautés arbustives non dunaires, des sols carbonatés ou plus ou moins désaturés (Prunetalia spinosae) ; cc : 31.8 ; NIC
 - Cr11 : Communautés mésophiles à mésohygrophiles sur sol plus ou moins désaturé (Pruno spinosae - Rubion radulae) ; cc : 31.8 ; NIC
- Forêts de feuillus caducifoliés sur sol non marécageux : Querco roboris - Fagetea sylvaticae
- Qu : Forêts de feuillus caducifoliés sur sol non marécageux (Querco roboris - Fagetea sylvaticae) ; cc : 41 ; PP
 - Qu01 : Hêtraie à jacinthe des bois (Endymio non-scriptae - Fagetum sylvaticae) ; cc : 41.1322 ; IC
 - Qu02 : Chênaie à Jacinthe des bois (Endymio non-scriptae - Carpinetum betuli) ; cc : 41.21 ; NIC
 - Qu04 : Communauté basale du Quercion roboris (Quercion roboris) ; cc : 41.51 ; NIC
 - Qu05 : Hêtraies-chênaies acidiphiles subatlantiques à continentales (Quercenion robori - petraeae) ; cc : Non décrit ; IC
 - Qu06 : aulnaie- Frênaie à Laïche espacée (Lonicero periclymeni - Fagetum sylvaticae) ; cc : 41.122 ; IC
 - Qu07 : Boulaie à Chêne pédonculé (Querco roboris - Betuletum pubescentis) ; cc : 41.51 ; IC
 - Qu09 : Chênaie à Molinie bleue (Molinio caeruleae - Quercetum roboris) ; cc : 41.51 ; IC
 - Qu10 : Aulnaie- Frênaie à Laïche espacée (Carici remotae - Fraxinetum excelsioris) ; cc : 44.31 ; ICP
 - Qu11 : Frênaie à Aegopode podagraire (Groupement à Humulus lupulus et Fraxinus excelsior) ; cc : 44.332 ; ICP
 - Qu14 : Boulaie à Molinie bleue (Groupement à Molinia caerulea et Betula pubescens) ; cc : 41.B111 ; NIC

- Qu15 : Forêts caducifoliées acidiphiles à calcicoles planitiaires à montagnardes (Fagetalia sylvaticae) ; cc : 41 ; NIC
 - Qu17 : Chênaies pédonculées acidiphiles mésohygrophiles (Molinio caeruleae - Quercion roboris) ; cc : 41.51 ; IC
 - Qu19 : Hêtraie-Chênaie basale (Communauté basale du Carpinion betuli) ; cc : 41.2 ; NIC
 - Qu20 : Forêts caducifoliées riveraines de l'Europe tempérée (Alnion incanae) ; cc : 44.3 ou 44.42 ; ICP
 - Qu23 : Forêts caducifoliées pionnières (Betulo pendulae - Populetalia tremulae) ; cc : 41.B ; NIC
 - Qu26 : Forêts acidoneutrophiles des sols engorgés temporairement (Fraxino excelsioris - Quercion roboris) ; cc : 41.2 ; PP
 - Ourlets acidiphiles : Melampyro pratensis - Holcetea mollis
 - Me02 : Ourlet à Molinie bleue et Fougère aigle (Molinio caeruleae - Pteridietum aquilini) ; cc : 31.861 ; NIC
 - Me03 : Ourlet à Jacinthe des bois et Fougère aigle (Hyacinthoido non-scriptae - Pteridietum aquilini) ; cc : 31.861 ; NIC
 - Me05 : Ourlets en nappe à Fougère aigle (Holco mollis - Pteridion aquilini) ; cc : 31.861 ; NIC
- Ourlets vivaces des sols eutrophes : Galio aparines - Urticetea dioicae
- Ga : Ourlets vivaces des sols eutrophes (Galio aparines - Urticetea dioicae) ; cc : 37.72 ; NIC
 - Ga01 : Ourlet à Ortie dioïque et Egopode podagraire (Urtico dioicae - Aegopodietum podagraariae) ; cc : 37.72 ; IC
 - Ga02 : Ourlet à Anthriscus sauvage (Anthriscetum sylvestris) ; cc : 37.72 ; IC
 - Ga10 : Ourlets vivaces des stations eutrophes rudérales ensoleillées (Aegopodion podagraariae) ; cc : 37.71 ; IC
- Friches à espèces bisannuelles et vivaces cespitueuses : Artemisietea vulgaris
- Art : Friches à espèces bisannuelles et vivaces cespitueuses (Artemisietea vulgaris) ; cc : 87.1 ; NIC
 - Art01 : Friches vivaces mésophiles nitrophiles planitiaires à montagnardes (Arction lappae) ; cc : 87.1 ; NIC
 - Art09 : Friches vivaces mésophiles nitrophiles (Artemisietalia vulgaris) ; cc : 87.1 ; NIC
- Milieux anthropisés
- An01 : Alignements de saules têtards ; cc : 84.1 ; NIC
 - An02 : Cultures (Cultures) ; cc : 82.11 ; NIC
 - An04 : Eaux stagnantes sans végétation ; cc : 22 ; NIC
 - An05 : Espaces totalement artificiels sans végétation ; cc : 86 ; NIC
 - An07 : Jardins et habitations ; cc : 85.3 et 86.2 ; NIC
 - An09 : Plantation de peupliers ; cc : 83.3212 ; NIC
 - An10 : Plantation d'Erable sycomore ; cc : 83.325 ; NIC
 - An11 : Plantations de feuillus ; cc : 83.32 ; NIC
 - An12 : Plantations de résineux ; cc : 83.3 ; NIC
 - An13 : Routes, chemins et parkings ; cc : / ; NIC
 - An15 : Eléments anthropiques ; cc : 86 ; NIC
 - An16 : Alignements d'arbres ; cc : 84.1 ; NIC

Codes utilisés dans la légende

- CC : Code Corine
- IC : Habitat d'intérêt communautaire
- ICP : Habitat d'intérêt communautaire prioritaire
- NIC : Habitat non d'intérêt communautaire
- PP : Habitat pro parte

© Parc Naturel Régional Scarpe - Escaut - Tous droits réservés - Sources : ©Biotope (2019), PPIGE / BD Topo® (IGN), 2012, PPIGE / Orthophotoplan © 2015 - Cartographie : Biotope, 02/09/2019



Habitats du site Natura 2000

Site Natura 2000 FR3100506 « Bois de Flines-les-Râches et système alluvial du courant des Vanneaux »

Planche 1 sur 3

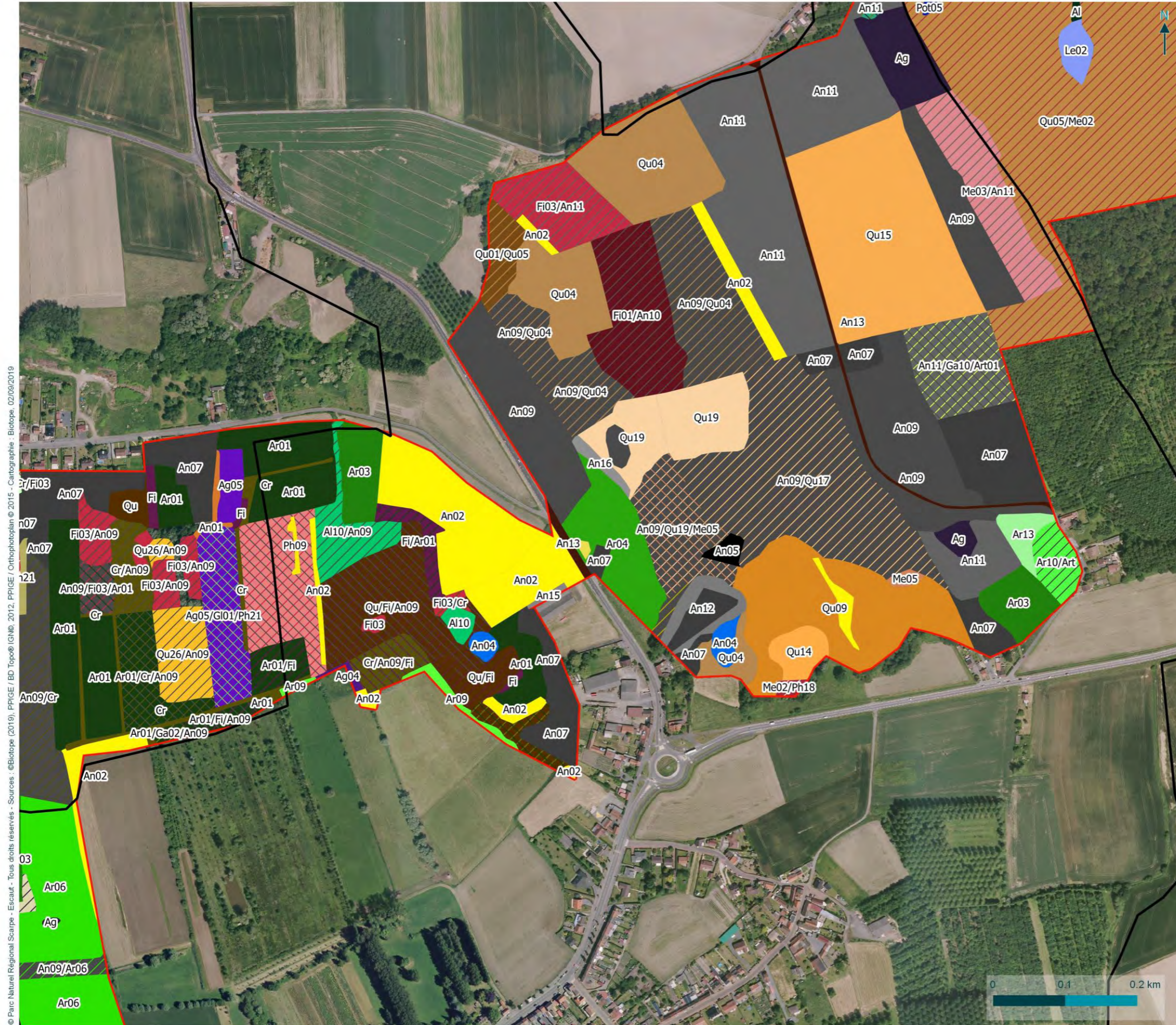


Légende

- Limites du site FR3100506
 - Limites des communes des Hauts-de-France
- La légende des habitats est présentée à part

Echelle : 1/5000





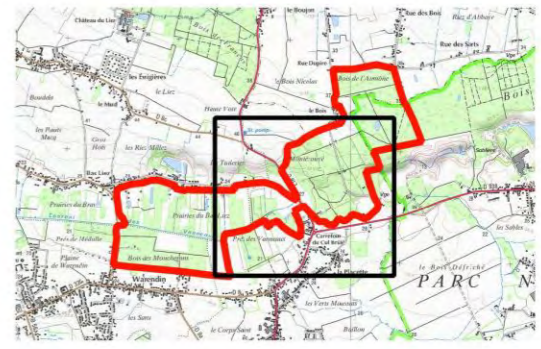
© Parc Naturel Régional Scarpe - Escaut - Tous droits réservés - Sources : ©Biotope (2019), PPRIGE / BD Topo® (IGN), 2012, PPRIGE / Orthophotoplan © 2015 - Cartographie : Biotope, 02/09/2019



Habitats du site Natura 2000

Site Natura 2000 FR3100506 « Bois de Flines-les-Râches et système alluvial du courant des Vanneaux »

Planche 2 sur 3

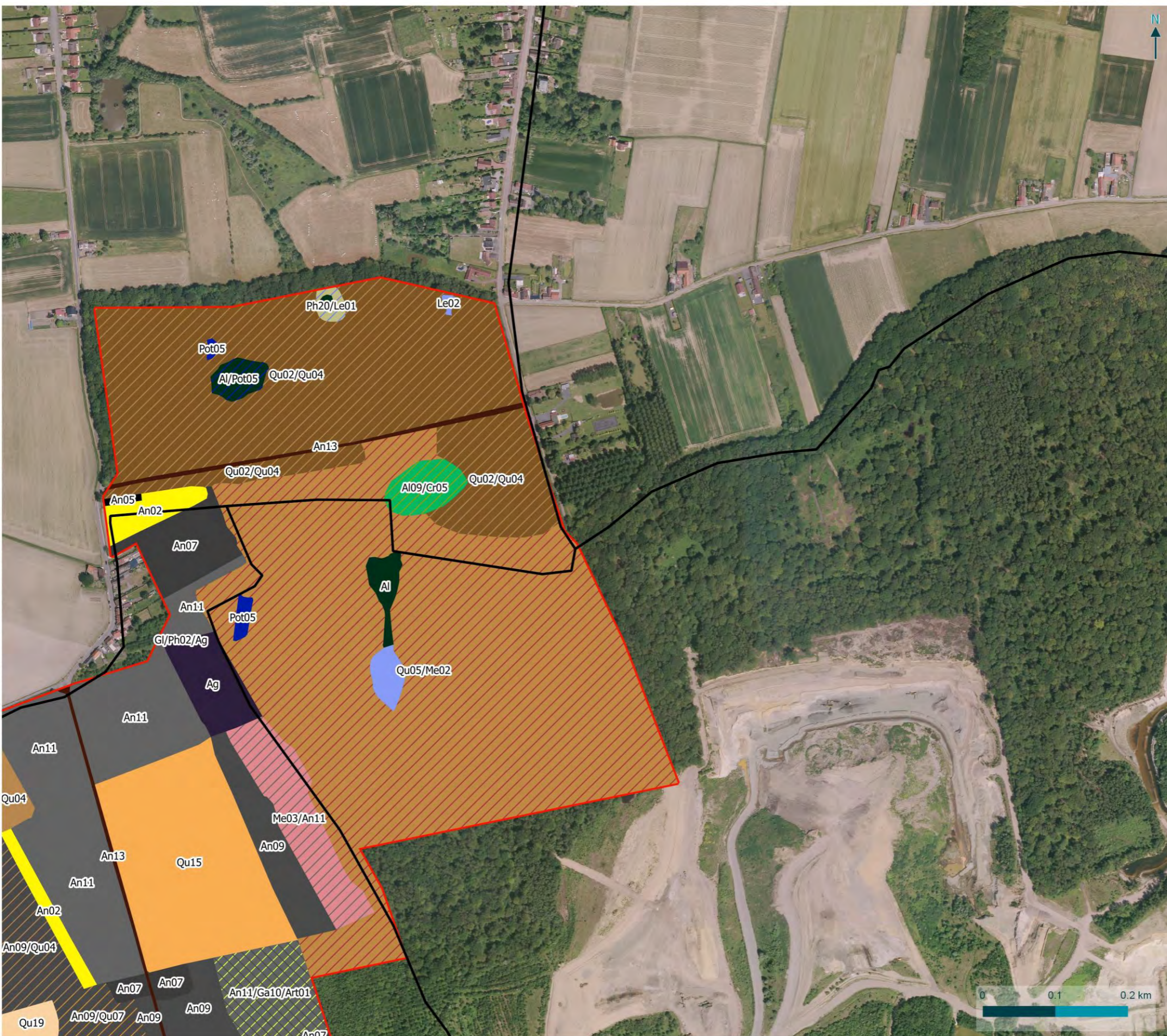


- ### Légende
- Limites du site FR3100506
 - Limites des communes des Hauts-de-France
- La légende des habitats est présentée à part

Echelle : 1/5000



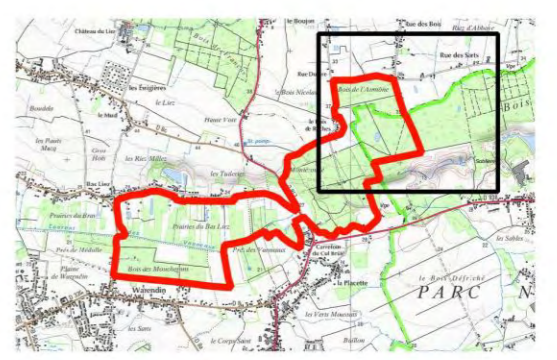
© Parc Naturel Régional Scarpe - Escaut - Tous droits réservés - Sources : ©Biotope (2019), PPRIGE / BD Topo® (IGN®), 2012, PPRIGE / Orthophotoplan © 2015 - Cartographie : Biotope, 02/09/2019



Habitats du site Natura 2000

Site Natura 2000 FR3100506 « Bois de Flines-lez-Râches et système alluvial du courant des Vanneaux »

Planche 3 sur 3



Légende

- Limites du site FR3100506
- Limites des communes des Hauts-de-France

La légende des habitats est présentée à part

Echelle : 1/5000



Pour le contenu des relevés phytosociologiques, se rapporter à l'annexe n°14



© Parc Naturel Régional Scarpe - Escaut. Tous droits réservés - Sources : ©Biotope (2019), PPIGE / BD Topo® IGN®, 2012, PPIGE / Orthophotoplan © 2015 - Cartographie : Biotope, 12/09/2019



Relevés phytosociologiques réalisés au sein du site FR 3100506

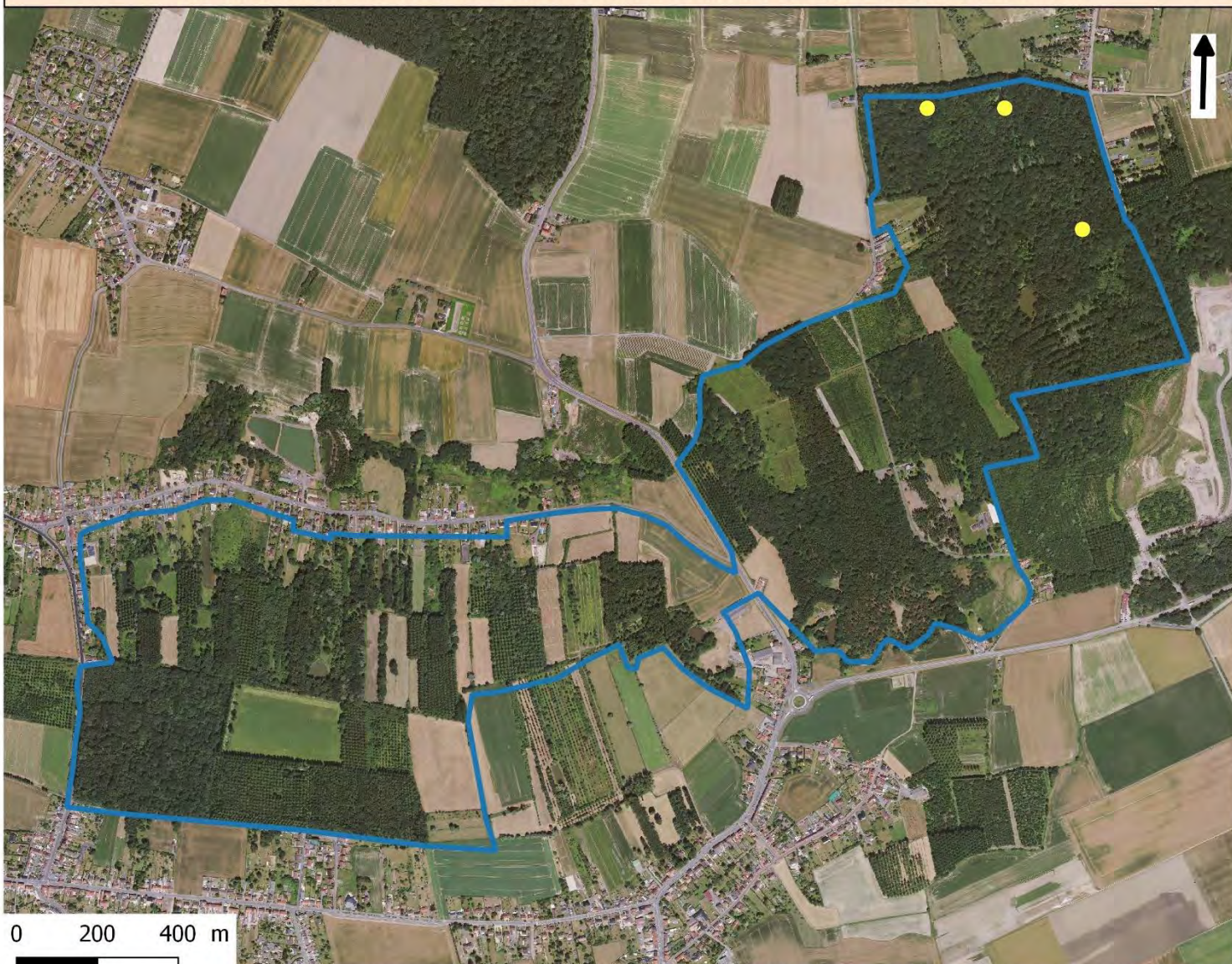
Site Natura 2000 FR3100506 « Bois de Flines-les-Râches et système alluvial du courant des Vanneaux »

- ### Légende
- Limites du site FR 3100506
 - Limites des communes des Hauts-de-France
 - Localisation des relevés phytosociologiques



Observations de Triton crêté

Site Natura 2000 FR 3100506 "Bois de Flines-lez-Râches et système alluvial du courant des Vanneaux"



Légende

- Limite du site
- Localisation ponctuelle des amphibiens d'intérêt communautaire**
- Triton crêté

Sources : Géo2France / BD TOPO® IGN®, 2012 - Géo2France / Orthophotoplan, 2018 - DREAL NPDC© Natura 2000, 2012 - GON, Département du Nord et PNRSE© inventaire tritons, 2019. Réalisation : PNR Scarpe-Escaut / V. Leman, 30 avril 2020.

