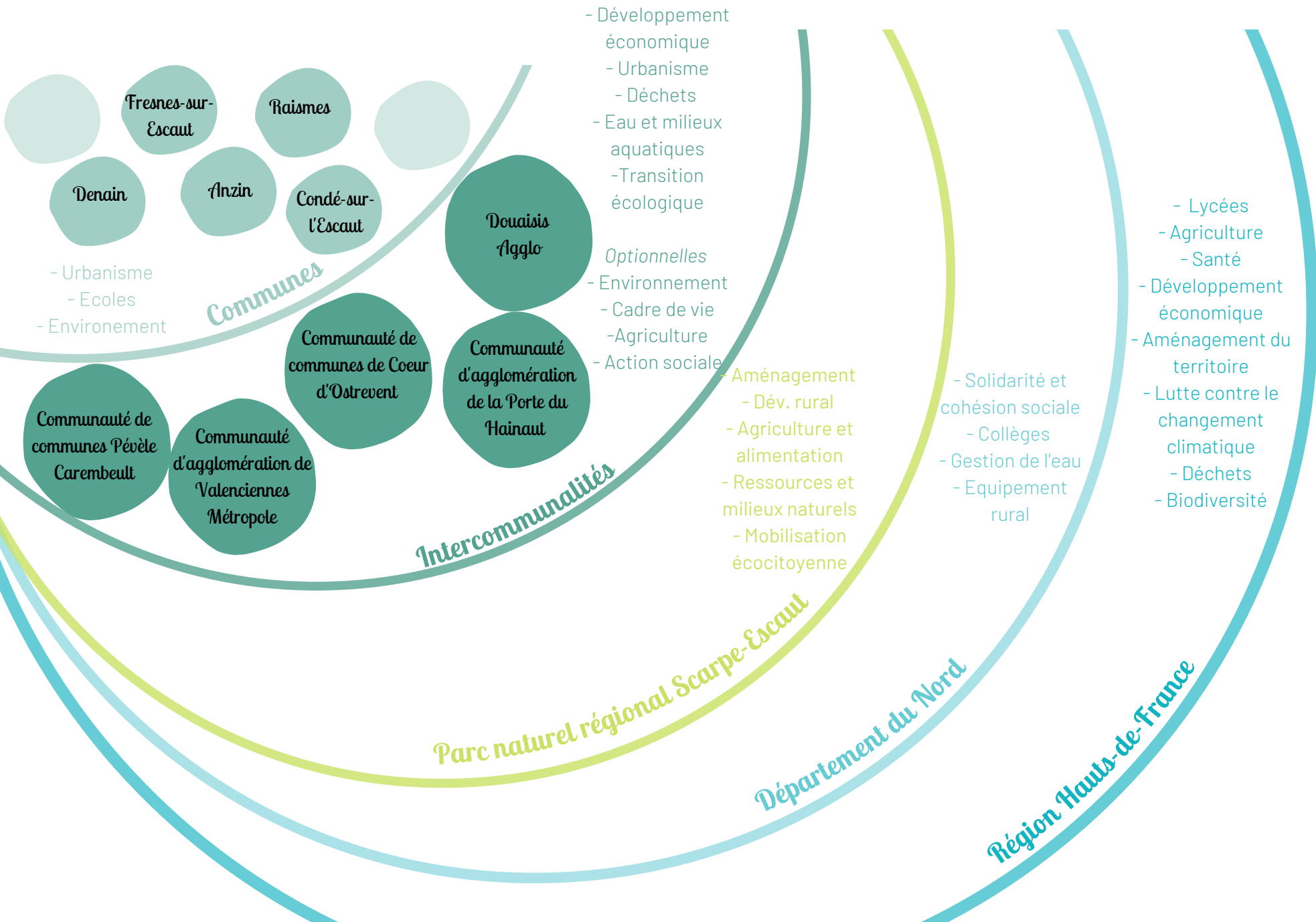


# Cartographie des acteurs & leurs compétences

## PAT Scarpe-Escaut



# Les intercommunalités

## PAT Scarpe-Escaut

### Communauté de communes Pévèle Carembault

Travail sur l'émergence d'un Projet Alimentaire Territorial incluant l'implantation d'une cuisine centrale.

4 axes pré-identifiés :

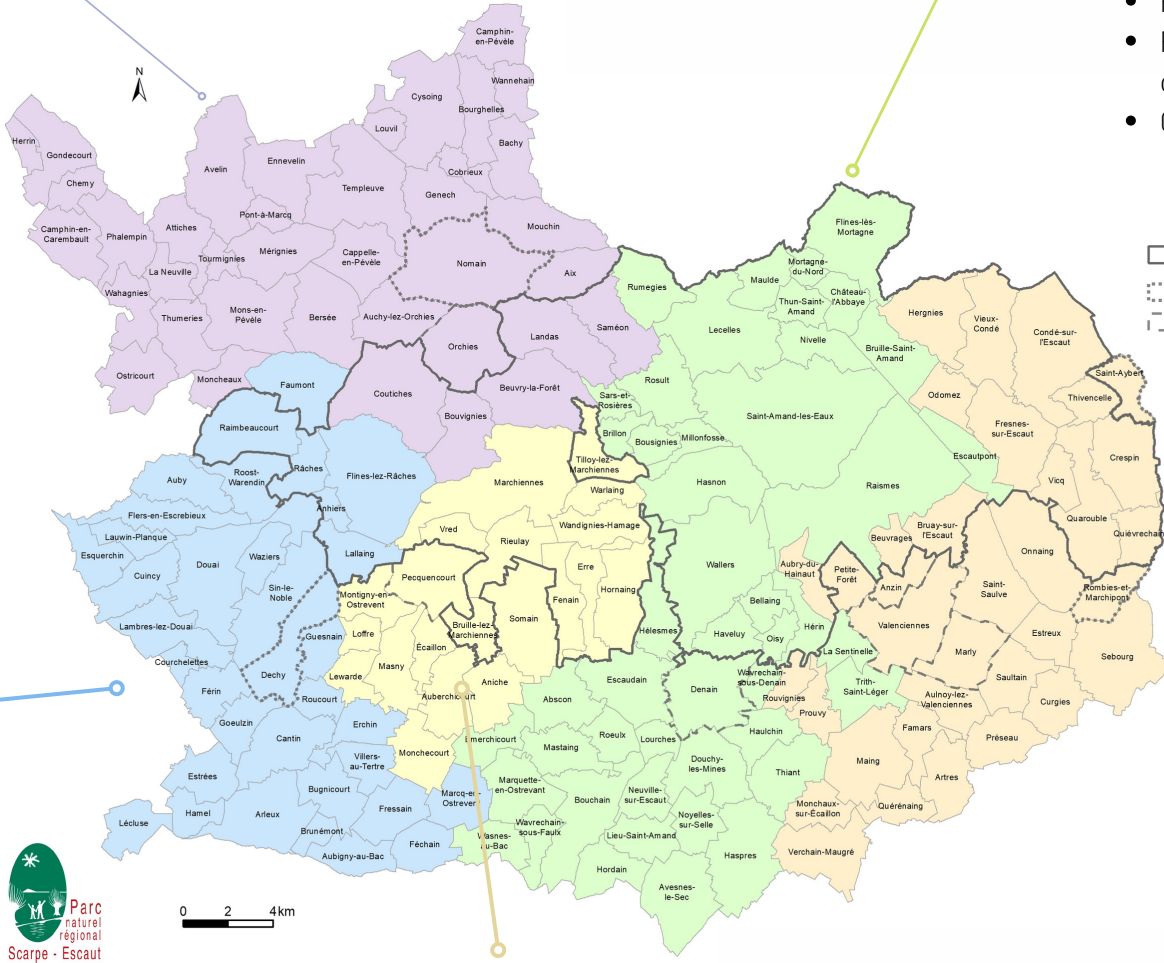
1. l'éducation à l'alimentation et la lutte contre le gaspillage ;
2. Assurer une alimentation collective s'appuyant sur une production locale de qualité ;
3. Promouvoir les circuits courts et la consommation locale ;
4. Encourager une production locale de qualité et durable.

### Douaisis Agglo

Animation depuis 2017 d'un PAT ayant trois piliers :

1. Agricad qui s'adresse aux agriculteurs et vise le développement des circuits courts ;
2. Alimcad travaillant sur le lien alimentation/santé/environnement ;
3. Biocad pour le développement de l'agriculture et de l'alimentation biologique.

Accompagnement des communes avec A PRO BIO sur les 3 piliers.



### Communauté d'agglomération de la Porte du Hainaut

- Création de halles communales pour favoriser l'accès aux produits locaux et frais ;
- Promotion des producteurs locaux ;
- Programme plantons dans nos campagnes pour verdier les communes ;
- Calendrier antigaspi avec des scolaires

### Communauté d'agglomération de Valenciennes Métropole

- Anime un Plan Climat-Air-Energie incluant des objectifs sur l'alimentation
- Favoriser le développement de productions locales avec la mise en place de circuits courts
- Accompagne les communes avec A PRO BIO sur l'approvisionnement local et actions de sensibilisation public scolaire
- Projets d'agriculture urbaine
- Programme Vivre en forme pour réduire l'obésité infantile et réduire les inégalités de santé

### Communauté de communes Cœur d'Ostrevent

- Accompagnement des communes avec A PRO BIO sur l'approvisionnement de la restauration collective et actions de sensibilisation des publics scolaires et grand public
- Promotion des circuits courts
- Soutien au développement des pratiques agricoles durables

# Les associations régionales

## PAT Scarpe-Escout

### Fédération régionale des coopératives d'utilisation de matériel agricole (FRCUMA)

Objectifs : développer l'agriculture de groupe en permettant la mise en commun de matériel agricoles et en accompagnant les collectifs agricoles qui veulent diversifier leur activité.

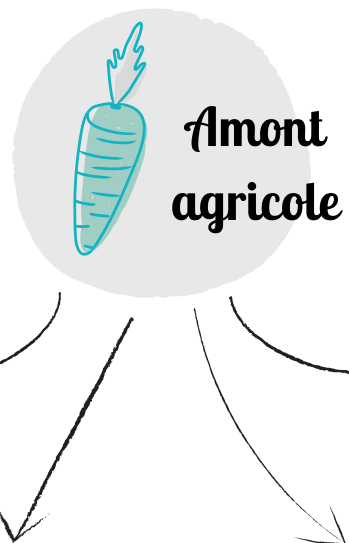
Conseille, forme et accompagne les agriculteurs dans leurs projets, en favorisant le développement des outils collectifs.



### Centres d'initiatives pour valoriser l'agriculture et le milieu rural (CIVAM)

Objectifs : animer et accompagner, selon les principes de l'éducation populaire, les projets collectifs et durables qui contribuent à dynamiser le tissu socio-économique rural

- développe des initiatives,
- teste de nouvelles pratiques,
- propose des méthodes d'actions basées sur les échanges d'expériences, l'apprentissage entre pairs et la coopération à l'échelle locale et nationale.



### Terre de Liens

Objectifs : rassemble des hommes et des femmes qui œuvrent en faveur de l'accès collectif et solidaire à la terre pour une agriculture socialement responsable et écologiquement durable

- informe sur le contexte foncier et aide dans la recherche et la location de terres,
- informe sur les moyens d'acquérir collectivement du foncier agricole,
- organise des formations collectives pour les porteurs de projet en recherche de terres,
- oriente les porteurs de projet vers des partenaires locaux



### Initiatives paysannes

Objectifs : développer et promouvoir l'agriculture paysanne en permettant des installations grâce à une répartition équitable des moyens de production.

- accompagne la transmission de fermes,
- accompagne l'installation,
- sensibilise le public aux enjeux de l'agriculture paysanne,
- fait la promotion des semences paysannes,
- favorise les pratiques en agriculture paysanne,
- organise des formations.



### Légende

Structure travaille avec :



collectivités,  
communes



acteurs privés



grand public



producteurs

## Filières & liens entre maillons



### Solidarité des producteurs agricoles et des filières alimentaires (SOFAA)

Objectif : faciliter les dons entre le secteur agricole et agroalimentaire, et les associations d'aide alimentaire habilitées au niveau national. Une antenne régionale est présente en Hauts-de-France.

*Met en relation les acteurs du milieu agricole qui ont des produits frais invendus, hors calibres ou abîmés, avec les associations nationales habilitées proches du lieu de don.*



### Bio en Hauts-de-France

Objectif : soutenir un projet de développement cohérent, durable et solidaire de la bio pour faire face aux défis environnementaux, sociaux et économiques de nos territoires.

- *Accompagnement des agriculteurs dans la conversion à la bio*
- *Organisation d'événements collectifs pour faire des ponts entre agriculteurs bio et conventionnels*
- *Production d'études et d'analyses sur les enjeux des filières biologiques régionales*
- *Formation, conseil, étude et AMO auprès des collectivités territoriales pour la conception et l'animation de plans bio territoriaux*
- *Coordination de projets "alimentation durable" : introduction de produits bio locaux en RHD, conception de dispositifs d'accessibilité des produits bio aux publics précaires*



### Légende

Structure travaille avec :



collectivités, communes



acteurs privés



grand public



producteurs

## Chambre d'agriculture du Nord-Pas-de-Calais

Objectif : au service des agriculteurs et des acteurs du monde rural en apportant une expertise indépendante et objective à chaque étape de la vie des entreprises agricoles.

- représenter les intérêts du monde agricole vis-à-vis des pouvoirs publics et des collectivités locales en émettant des avis et en établissant des propositions d'actions,
- contribuer à la performance économique de l'agriculture en accompagnant les projets de développement économique,
- être partenaire des collectivités territoriales pour la gestion de l'espace et les projets d'animation locale,
- anticiper les mutations, innover, diffuser des références par la recherche développement, les études et prospectives,
- former, informer, conseiller les agriculteurs au quotidien dans l'évolution et l'adaptation de leurs entreprises et accompagner leurs projets collectifs.



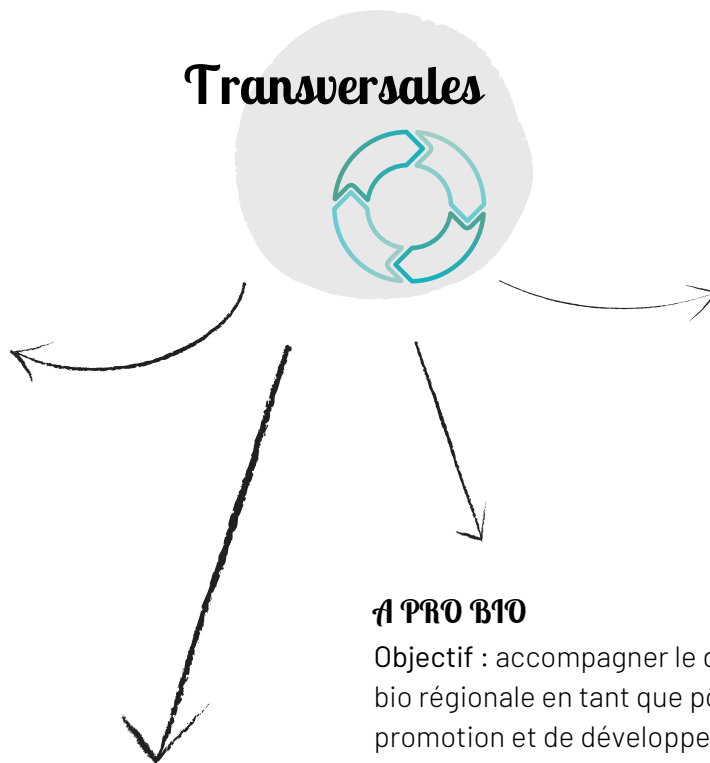
### Centre ressource du développement durable (Cerdd)

Objectif : accompagner la généralisation du développement durable et de la prise en compte du changement climatique, tout en contribuant à l'exploration renforcée des innovations territoriales.

- Veille et analyses
- Co-production et diffusion de ressources
- Conseils et accompagnements collectifs
- Organisation d'événements, animation de réseaux
- Observation et données chiffrées



## Transversales



### A PRO BIO

Objectif : accompagner le développement de la filière bio régionale en tant que pôle de ressources, de promotion et de développement.

Conseils auprès de professionnels :

- de la formation,
- de l'accompagnement pour le montage de projets,
- des études,
- du conseil,
- des ressources,
- des appels à projet

Interventions auprès de collectivités sur l'approvisionnement de produits bio locaux en restauration collective et sensibilisation du public : cibles - élus, public scolaire, grand public.



### Groupement régional pour la qualité alimentaire

Objectif : aider à la mise en place d'une alimentation durable qui permet d'aboutir à des filières efficaces, rémunératrices et équitables.

- Conseil auprès des professionnels sur la charte qualité : aide dans le choix de la démarche et dans le montage du dossier.
- Sensibilisation auprès des citoyens sur la consommation alimentaire : lecture d'étiquette, assiette durable
- Intervention auprès d'une collectivité : sensibilisation, animation...



## Légende

Structure travaille avec :



collectivités,  
communes



acteurs privés



grand public



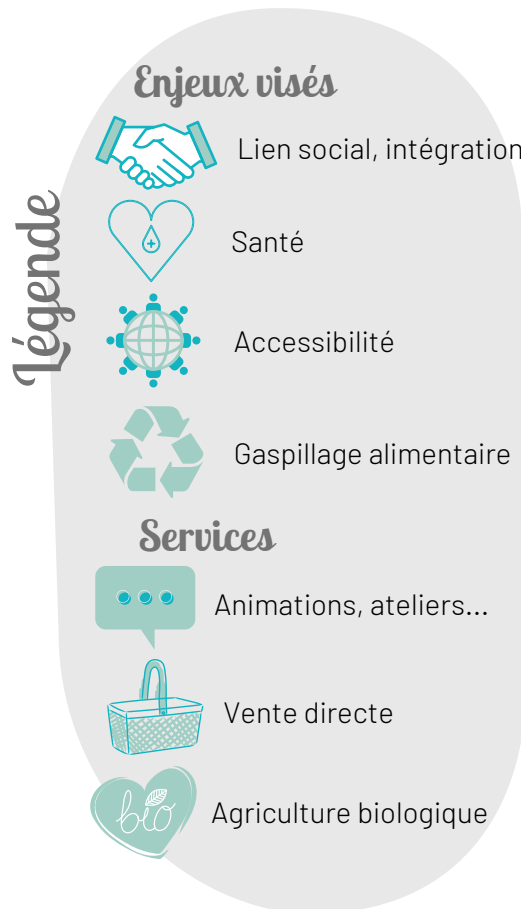
producteurs

# Les associations locales

## PAT Scarpe-Escout

Parmi les 130 acteurs qui gravitent autour du PAT Scarpe-Escout, 41 sont des associations - soit un tiers du total.

Têtes de réseaux régionales, associations locales, groupement de producteurs... les associations contribuent à la représentation de la société civile et des habitants du territoire à travers leur participation aux actions et à la gouvernance du PAT.



### Association des producteurs de Scarpe-Escout

organise, un dimanche par mois, un marché des produits et savoir-faire locaux dans la ferme d'un des membres.



### La Ferme de la Scarpe

regroupe des producteurs proposant leurs productions à Saint-Amand-les-Eaux tous les samedis.



### Groupement de producteurs

### La Ferme du Major

regroupe 3 chantiers d'insertion : le maraîchage, le conditionnement et la vente, et la transformation alimentaire. Membre des Jardins de Cocagne.



# Légende

## Enjeux visés



Lien social, intégration



Santé



Accessibilité



Gaspillage alimentaire

## Services



Animations, ateliers...



Vente directe



Agriculture biologique

## Couleurs de Vies

propose un soutien et un accompagnement aux familles touchées par le cancer. Un de leur 4 axes pour la prévention santé porte sur l'alimentation.

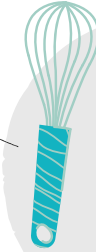


## Les Sens du goût

développe des programmes d'éducation sensorielle et alimentaire en proposant des activités de formation et de sensibilisation auprès de publics multiples.



## Education à l'alimentation



## Association pour le développement des équipements du Parc Scarpe-Escaut

est en charge de l'animation et de la gestion des équipements éducatifs du Parc et a développé des animations sur l'alimentation durable.



## Centre communal d'action sociale de Fresnes-sur-Escaut

génère du lien social en développant et animant des actions visant à se faire rencontrer les générations, les talents, les citoyens.



## Centre socio-culturel de Denain

Pionnier dans la mise en place de jardins partagés avec les habitants. Gère le jardin des Grandes Gamelles, support pédagogique tous publics, d'insertion socioprofessionnelle et de formation.



## Insertion et accessibilité



Epiceries solidaires : "La mie du Hainaut" & "Du miel sur mes tartines"



## Interleukin

Centre de ressources pour le partage d'actions culturelles, au service des territoires et de ses acteurs.



Légende

### Enjeux visés



Lien social, intégration



Santé



Accessibilité



Gaspillage alimentaire

### Services



Animations, ateliers...



Vente directe



Agriculture biologique

### Les Anges Jardins

engagée pour l'insertion, l'éducation permanente, le développement de nouvelles pratiques sociales et d'activités liées à l'alimentation.



### Associations de maintien de l'agriculture paysanne

la Boucaulde, VAL'en SOL... plusieurs AMAP organisent de la vente directe de produits locaux.



### Amis des jardins ouverts mais néanmoins clôturés

accompagne actuellement 43 jardins partagés dans le Nord Pas de Calais.



### Maison régionale de l'environnement et des solidarités

est un réseau de 115 associations qui militent et travaillent pour la protection de l'environnement, l'éducation au développement durable, la citoyenneté et les droits de l'Homme.



### Plateforme santé du Douaisis

est une association qui regroupe un ensemble de professionnels médico-sociaux sur la région de Douai.



### BGE

est un réseau pour soutenir l'entrepreneuriat et en faire la promotion.



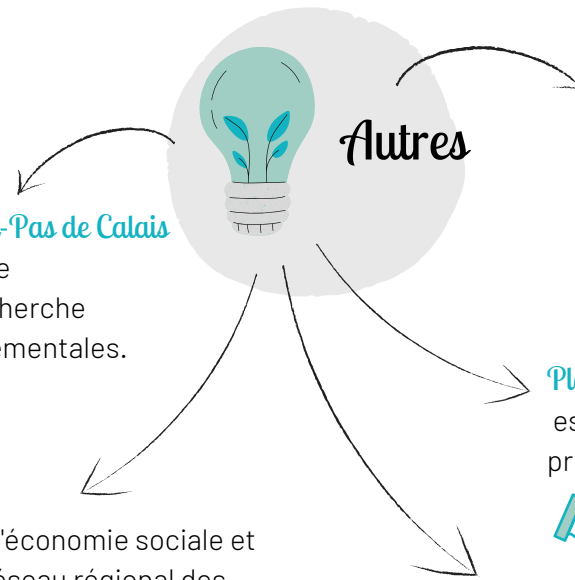
### Le Conseil scientifique de l'environnement Nord-Pas de Calais

apporte avis et conseils dans le domaine de l'environnement régional et promeut la recherche scientifique sur les thématiques environnementales.



### Acteurs pour une économie solidaire

a pour buts de promouvoir et développer l'économie sociale et solidaire et d'organiser et développer un réseau régional des acteurs de l'économie sociale et solidaire.





# Les acteurs privés

## Entreprises



### Le Drive des 4 saisons

Drive de produits fermiers et artisanaux basé à Valenciennes mettant en avant les circuits courts entre producteurs locaux et habitants du Valenciennois, les produits de saison et le Zéro déchet.



### Brasserie la Choulette

Brasserie artisanale du Nord fondée au 19ème siècle, au sud de Valenciennes.

## Chambres



### Chambres de commerce & d'industrie : du Grand Hainaut et du Grand Lille

connectent les entreprises, développent leur business, gèrent des grands équipements régionaux et administrent des écoles et organismes de formation.



### Chambre de métiers et de l'artisanat (CMA)

Dirigée par des élus de terrain, tous artisans, la CMA Hauts-de-France conseille, accompagne et forme les générations futures d'artisans, les porteurs de projets, les chefs d'entreprise et les salariés de l'Artisanat.

# Les acteurs institutionnels

Les services déconcentrés de l'État sont les services qui assurent le relais, sur le plan local, des décisions prises par l'administration centrale et qui gèrent les services de l'État au niveau local.



### Direction régionale de l'alimentation, de l'agriculture et de la forêt (DRAAF)

La DRAAF est un service déconcentré du ministère de l'alimentation, de l'agriculture et de la pêche. Elle est chargée de piloter la mise en œuvre de l'ensemble des politiques de ce ministère et assure au niveau régional les missions de l'établissement public FranceAgrimer.



### Agence régionale de santé (ARS)

Les agences régionales de santé sont chargées du pilotage régional du système de santé. Elles définissent et mettent en œuvre la politique de santé en région, au plus près des besoins de la population.



### Education nationale

La région académique constitue l'échelon de mise en cohérence des politiques éducatives régionales en particulier pour les questions requérant une coordination avec la région ou le préfet de région.