

# Projet alimentaire territorial

## Scarpe-Escout



### Pourquoi un PAT ?

Les enjeux de la transition agroécologique et alimentaire en Scarpe-Escout sont liés à ses caractéristiques de disparité sociale forte et de valeur patrimoniale menacée notamment par les pratiques agricoles impactantes, la pression démographique et les indicateurs de santé préoccupants.

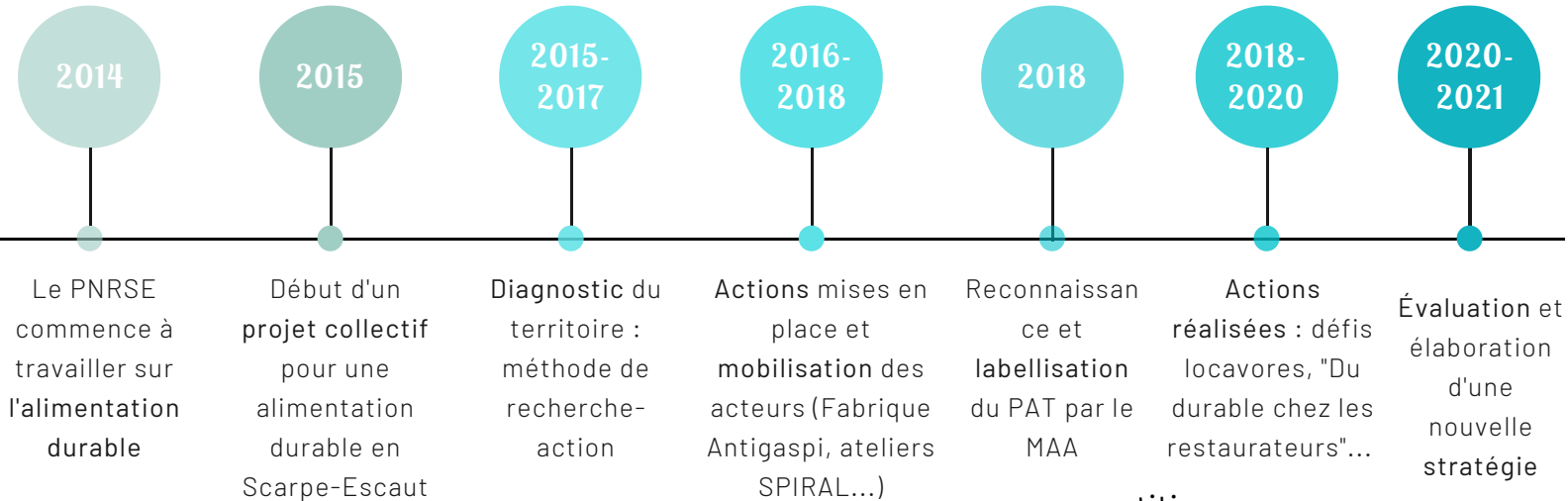
A la croisée de nombreuses problématiques locales, l'alimentation durable a été identifiée comme un projet fédérateur pour le territoire permettant de répondre aux préoccupations grandissantes sur le lien alimentation-santé-environnement.

### Définition

Labellisés par le Ministère de l'agriculture et de l'alimentation (MAA) depuis 2014, les PAT sont élaborés de manière collective à l'initiative des acteurs d'un territoire (collectivités, entreprises, citoyens etc.).

Ils s'appuient sur un diagnostic commun et visent à rassembler les parties-prenantes au sein d'un "cadre stratégique et opérationnel" permettant de mettre en cohérence les actions relatives à des enjeux économiques, sociaux et environnementaux propres au PAT.

### Chronologie



### Acteurs

96

participants aux actions et/ou à la gouvernance

1/3

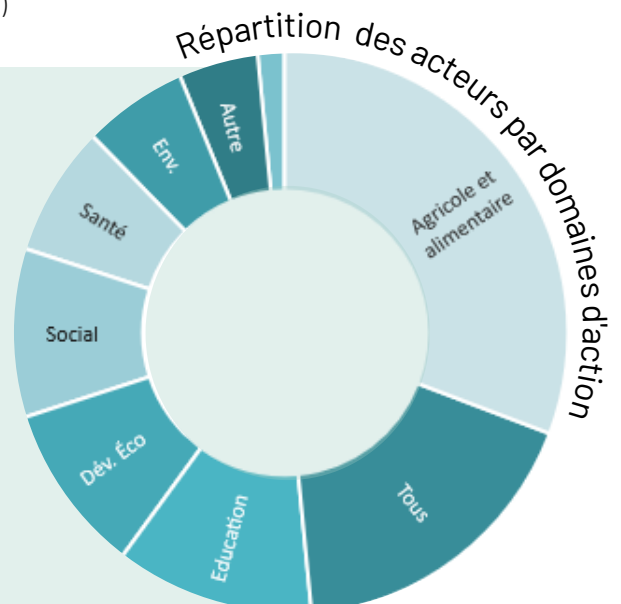
des acteurs sont des associations

59

structures engagées dans les actions

5

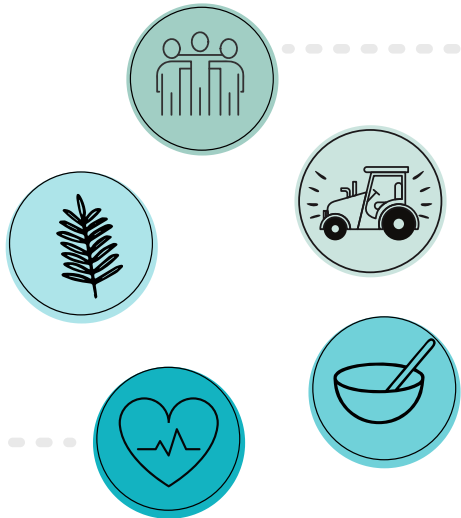
EPCI engagés dans le projet



## Enjeux visés

Diminution de la pression du système alimentaire sur les ressources et les milieux naturels

Amélioration de la santé et du bien-être



Accessibilité pour tous à une alimentation de qualité

Développement des circuits courts et de proximité

Lutte contre le gaspillage alimentaire

## Principes



**Approche ascendante:** penser et agir « avec » les mangeurs placés au cœur des actions

**Approche collective:** la gouvernance est participative et vise à prendre en compte l'ensemble des parties prenantes

**Approche systémique:** le PAT interroge le système alimentaire dans toutes ses composantes et sa complexité

**La co-responsabilité:** coopération entre acteurs pour un plan d'actions coordonné en faveur de l'alimentation durable

**Recherche de complémentarités** avec les stratégies existantes et les dynamiques locales déjà engagées

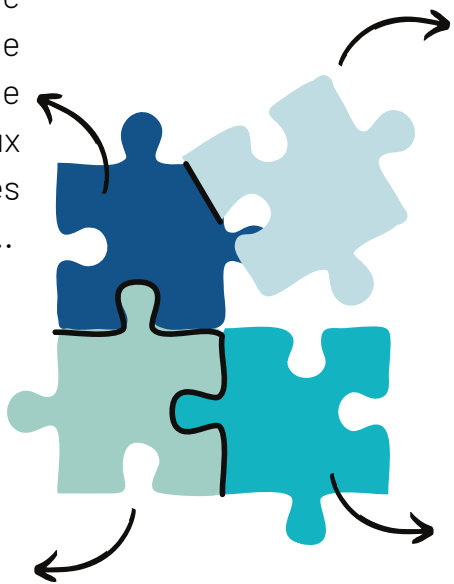


## Actions

Le PAT s'est concrétisé à travers la réalisation et la coordination d'une vingtaine d'actions.

Des ateliers et animations de sensibilisation et développement de bonnes pratiques auprès de différents publics et dans des lieux variés : entreprises, écoles, centres sociaux...

Des opérations ponctuelles de communication et/ou valorisation d'initiatives inspirantes : défis locavores, opération "Du durable dans mon restau", Jury des fins gourmets, salon des outils pédagogiques...



Des actions d'accompagnement d'initiatives contribuant à la transition agricole et alimentaire : jardins solidaires, marchés et associations de producteurs, drive de produits locaux...

Des projets multifacettes en faveur de pratiques agricoles durables : le Plan Bio et le Programme de maintien de l'agriculture en zones humides