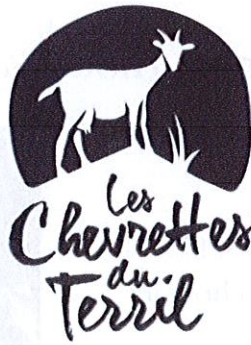


Julien et Paola GRAF
Rue de l'espace Terril
59870, RIEULAY
06.73.54.49.52
50biquettes@gmail.com



Chèvrerie Bio, fromages fermiers,
ferme pédagogique, séminaires

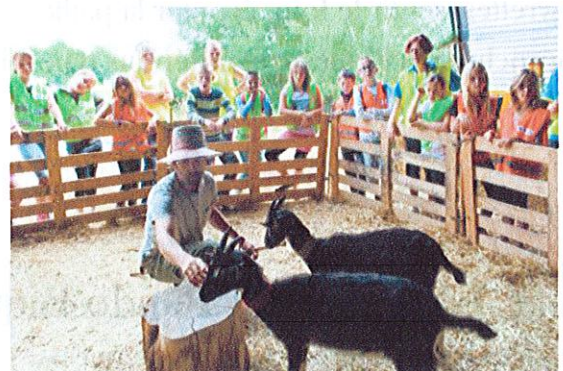
LES VISITES PEDAGOGIQUES

4 formats selon les publics (prix en € TTC pour un groupe de 30 pers max). Une visite à la fois mais partenariat possible avec les animations de la Maison du Terril pour partager un groupe si plus de 30 personnes.



LA VISITE « Apprenti berger » // 2h // Ecoles Primaires, Collèges, lycées // 140€

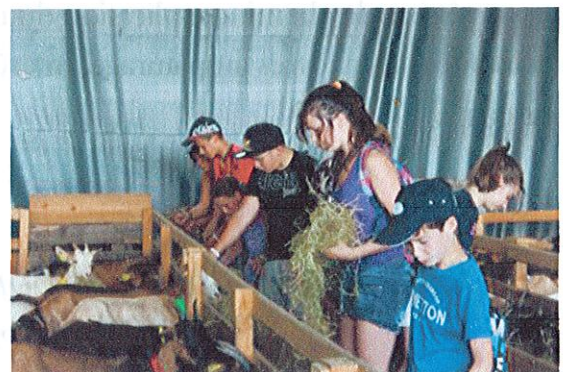
Contexte historique/paysager de cette "ferme nouvelle", **histoire** de la chèvre, son **mode de vie**, son **anatomie** et sa **digestion spécifique**, la **fabrication** du fromage. La spécificité de notre ferme : l'**Agriculture durable** (le Bio, les éco-matériaux, la biodiversité, l'énergie, etc.)



Un **atelier « Apprenti berger »** ! Au choix parmi :

paillage de l'aire paillé des chèvres (prévoir des bottes), **nourrissage** des chèvres au foin Bio, nourrissage au **biberon** des cabris (en saison), démonstration du **chien de berger** et séquences caresses (chien très affectueux...), **jury dégustation** des fromages de chèvres !

Approfondissement possible de certains sujets (le monde des bactéries, les molécules du lait et du fromage, la place de l'Agriculture durable aujourd'hui, le bilan carbone...), le tout appliqué à notre ferme. **Préparation possible** de la visite ensemble afin de valoriser un travail des élèves en classe. **Pédagogie** adaptée à l'âge et à la composition du groupe : approche par les *5 sens*, variabilité des *séquences* pour captiver l'attention, *méthode interrogative* (le groupe est questionné, le paysan guide, le groupe trouve la réponse).





LA VISITE « Petit berger » // 1h30 // Ecoles Maternelles // 110€

Version raccourcie de la visite « Apprenti berger » : sujets abordés et atelier « Petit berger » au choix (cf plus haut).



LA VISITE "5 sens" // 45 min // Tout-petits, publics déficients // 50€

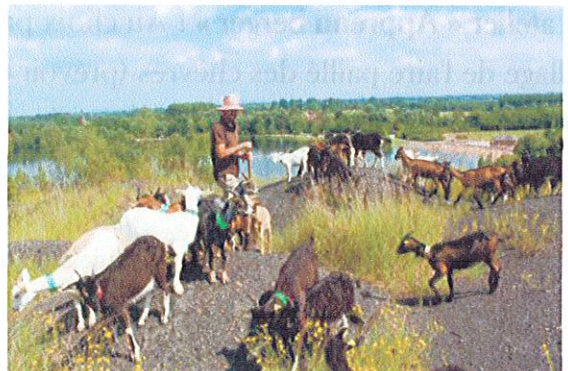
Il s'agit d'une visite basée sur le **sensoriel** (voir les chèvres, le lait, les fromages, caresser les chevrettes, sentir le foin, écouter la paille...) et permettant l'**immersion** dans le monde de la ferme. Approche spécifiques aux différents types d'handicapes.



LA VISITE « Rando-Biquette » ! // 2h30 // Tout public à partir de 8 ans // 180€ // Prévoir chaussures fermées

Visite de la chèvrerie avec explications au choix parmi les sujets de la visite « standard », puis **on part emmener les chèvres au pâturage !**

Divers arrêts sur le chemin, explication du rôle et des particularités des chèvres au pâturage, intérêts pour la biodiversité...



La ferme est aux normes pour accueillir le public et notamment les personnes à mobilité réduite