

# Infos Agri-environnement

Février 2021

21 - FEVRIER 2021

- FEVRIER 2021 - FEVRIER 2021 - FEVRIER 2021 - FEVRIER 2021

## Agenda

### • 22 février

"Les aspects juridiques, sociaux et fiscaux de la diversification agricole" (formation organisée en partenariat avec le CIVAM et un intervenant extérieur).

A Nomain, de 9 à 17h.

### • 9 mars :

"Le sorgho, nouvelle piste vers le déficit en eau ?" par le GEDA Scarpe-Hainaut

à Wasmes-Audemez-Briffoeil de 14h à 17h.

Inscription auprès d'Aurore Dlugon

### • 15 mars :

"Histoires de chouettes, de têtards et de fruitiers !"

A Flines-lez-Râches chez Dominique Carette de 14h à 16h.

Inscription auprès d'Aurore Dlugon

### • 21 et 31 mai :

Passage du jury du Concours agricole des prairies fleuries.

## ► Valorisation viande bovine et marque Parc

Une enquête téléphonique est en cours de réalisation avec la Chambre d'agriculture pour questionner un échantillon d'éleveurs. L'objectif est de mieux connaître les pratiques des éleveurs par rapport aux critères du cahier des charges national « Marque Valeurs Parc ». L'enjeu sera ensuite d'adapter ce cahier des charges à notre territoire, en partenariat avec les éleveurs intéressés, afin qu'ils puissent bénéficier de la marque nationale.

Si vous voulez en connaître plus sur la démarche ou faire partie des éleveurs interrogés, n'hésitez pas à contacter Pauline Coucaud.

## ► Jus de pommes collectif

Ce fut une première édition plutôt bien réussie ! A la demande d'agriculteurs qui souhaitent valoriser le patrimoine fruitier et montrer qu'une filière locale est possible, le Parc a organisé, fin 2020, la logistique d'un pressage collectif avec 7 agriculteurs volontaires. Pas moins de 4,3 tonnes de pommes (dont 1850 kilos de production biologique) ont été collectées. L'équipe a acheminé le tout à l'Institut de Genech où les fruits ont été pressés. Le 1650 litres de jus obtenu proviennent d'un mélange de variétés anciennes comme la Belle Fleur Double, la Colapuis, la Gueule de Mouton, la Sang de bœuf, la Lanscailler, la Reinette de France, la Double bon pommier rouge ou encore la Rambour d'hiver.

L'enjeu est multiple : faire connaître le patrimoine fruitier local et lui permettre une meilleure valorisation. L'organisation d'une pressée commune permet à la fois aux agriculteurs de gagner du temps sur la logistique et d'avoir des bouteilles homologuées à la commercialisation avec des étiquettes adaptées. L'opération se renouvellera en 2021 avec des modalités qui pourront différer suivant le nombre et la localisation des agriculteurs intéressés.



Deux dates sont prévues chez des agriculteurs du territoire pour vous initier ou vous perfectionner à la taille, en particulier sur des vergers anciens hautes

tiges. Au programme, l'entretien des arbres du verger pour récolter de meilleurs fruits : les grands principes de taille, la conduite des arbres, les maladies et les ravageurs, les auxiliaires, etc.

- le **2 mars** de 13h30 à 16h30 chez Olivier Pety (La Cense de la vie), 100 rue du Hem à Flines-les-Râches,
- le **10 mars** de 13h30 à 16h30 chez Sébastien Dupriez, 10 Grande Rue à Château l'Abbaye.

Renseignements et inscriptions obligatoires avant le 26 février 2021 auprès de Pauline Coucaud.

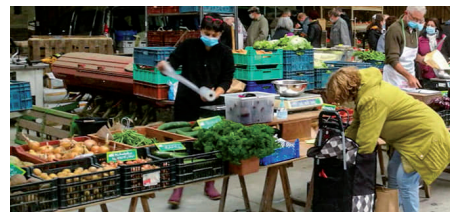
## ► Distribution de perches de saules

Le Parc organise une distribution de perches de saules. Ces tiges de 3 à 3,5 m de long pour un diamètre de 10 à 15 cm sont à planter à une profondeur de 50 à 80 cm. Il faudra ensuite couper à une hauteur de 1,80 à 2 m pour obtenir un saule têtard au bout de quelques années. Le saule est un réservoir pour la biodiversité, crée de l'ombre aux bétails et, après plusieurs années, fournit du bois de chauffe.

Contact et réservation : Frédéric Lecomte, f.lecompte@pnr-scarpe-escaut.fr, tél. : 03.27.19.19.70.

## ► De nouveaux marchés de producteurs ?

De plus en plus de communes, qui ont à cœur de dynamiser leur ville ou village, s'intéressent à la mise en place de marchés de producteurs locaux. Ceux-ci cependant ne trouvent pas forcément d'intérêt à fréquenter les petits marchés, qui prennent parfois beaucoup de temps et peuvent être peu rémunérateurs. Tout l'enjeu est donc de pouvoir répondre



aux attentes de chacun, côté producteurs comme municipalités, pour mieux organiser, animer, communiquer sur ces marchés, en sachant qu'un investissement des différentes parties prenantes est indispensable à leur réussite. Certaines communes sont toujours à la recherche d'exposants.

Si vous êtes intéressé, merci de vous rapprocher de Pauline Coucaud.



